

## Gruppo doccetta con flessibile e asta saliscendi senza doccetta - Platinato spazzolato

SERIE NEUTRO

26 413 979 Versione del prodotto da 01/10/2023



- COMPACT RAIN, portata max. l/min (a 3 bar)
- interasse 853 mm
- Attacco tubo doccia 3/8"
- Flessibile doccetta in metallo 1750mm con protezione antitorsione integrata
- asta da parete con supporto scorrevole
- Diametro del tubo 18 mm
- Con sicurezza antiriflusso

Questo articolo non include la doccetta!

	Platinato spazzolato	26 413 979-06
	Cromato	26 413 979-00
	Platinato	26 413 979-08
	Dark Chrome	26 413 979-19
	Light Gold	26 413 979-26
	Light Gold spazzolato	26 413 979-27
	Ottone spazzolato (Oro 23k)	26 413 979-28
	Nero opaco	26 413 979-33
	Dark Brass spazzolato	26 413 979-39
	Bronzo spazzolato	26 413 979-42
	Champagne spazzolato (Oro 22k)	26 413 979-46
	Champagne (Oro 22k)	26 413 979-47
	Cromo spazzolato	26 413 979-93
	Dark Platinum spazzolato	26 413 979-99

## Gruppo doccetta con flessibile e asta saliscendi senza doccetta - Platinato spazzolato

SERIE NEUTRO

26 413 979 Versione del prodotto da 01/10/2023

### Prodotti complementari



**raccordo angolare ad incasso -** 35 085 970 90  
 ● Profondità d'incasso max. 163 mm  
 ● profondità d'incasso min. 90 mm

### Prodotti complementari



**LISSÉ Raccordo curvo - Platinato spazzolato** 28 450 845-06

### Prodotti complementari necessari



**Doccetta - Platinato spazzolato** 28 018 979-06

### Prodotti complementari necessari



**Doccetta - Platinato spazzolato** 28 016 979-06

### Prodotti complementari necessari



**Doccetta - Platinato spazzolato** 28 017 979-06

### Prodotti complementari necessari



**SERIE NEUTRO Doccetta FlowReduce - Platinato spazzolato** 28 025 979-06 0010

### Prodotti complementari necessari



**SERIE NEUTRO Doccetta FlowReduce - Platinato spazzolato** 28 029 979-06 0010

### Prodotti complementari



**Raccordo curvo - Platinato spazzolato** 28 450 980-06

### Prodotti complementari necessari



**Doccetta - Platinato spazzolato** 28 012 979-06

### Prodotti complementari necessari



**Doccetta FlowReduce - Platinato spazzolato** 28 012 979-06 0010

### Prodotti complementari necessari



**Doccetta FlowReduce - Platinato spazzolato** 28 016 979-06 0010

### Prodotti complementari necessari



**Doccetta FlowReduce - Platinato spazzolato** 28 018 979-06 0010

### Prodotti complementari necessari



**SERIE NEUTRO Doccetta - Platinato spazzolato** 28 029 979-06

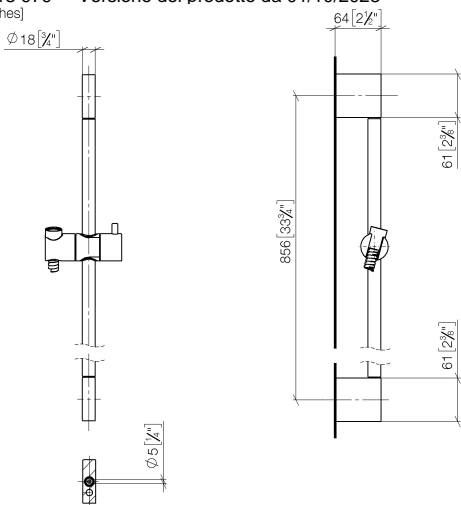


Gruppo doccetta con flessibile e asta saliscendi senza doccetta - Platinato spazzolato

SERIE NEUTRO

26 413 979    Versione del prodotto da 01/10/2023

mm [inches]

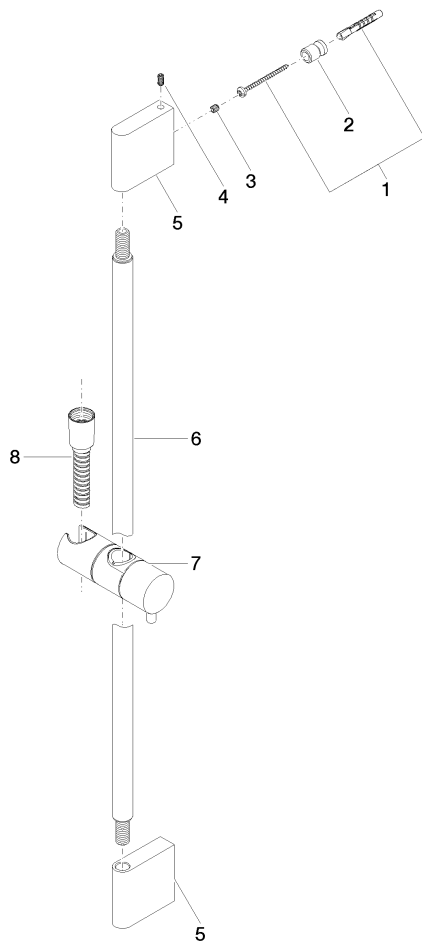


Codes & Standards

ASME A112.18.1	cUPC	Scottish Water Byelaws	UK Water Supply Regulations
XP P 41-280			

Certificati e sostenibilità

WRAS_2009	ACS_20 ACC LY	IAPMO_4976
-----------	---------------	------------



## Elenco delle parti di ricambio

N.	Codice articolo	Denominazione	Quantità necessaria	Tempo di produzione
7	12 580 970-06	Supporto scorrevole - Platinato spazzolato	1,00	10
1	05 17 20 726 02 90	set di fissaggio	2,00	2
4	04 31 11 113 00 90	perno	2,00	2
2	08 17 20 726 90	sostegno	2,00	2
8	28 322 970-06	Flessibile metallico per doccia 1/2" x 3/8" x 1750 mm - Platinato spazzolato	1,00	2
6	90 28 22 597 00-06	sostegno	1,00	10
3	09 31 11 049 90	perno	2,00	2
5	08 17 97 054-06	sostegno	2,00	10