

Gruppo doccetta con flessibile e asta saliscendi senza doccetta - Platinato

26 413 979 Versione del prodotto da 10/1/2023



- asta da parete con supporto scorrevole
- Diametro del tubo 18 mm
- interasse 853 mm
- Flessibile doccetta in metallo 1750mm con protezione antitorsione integrata
- Attacco tubo doccia 3/8"

Questo articolo non include la doccetta!

	Platinato	26 413 979-08
	Cromato	26 413 979-00
	Platinato spazzolato	26 413 979-06
	Dark Chrome	26 413 979-19
	Light Gold	26 413 979-26
	Light Gold spazzolato	26 413 979-27
	Ottone spazzolato (Oro 23k)	26 413 979-28
	Nero opaco	26 413 979-33
	Bronzo spazzolato	26 413 979-42
	Champagne spazzolato (Oro 22k)	26 413 979-46
	Champagne (Oro 22k)	26 413 979-47
	Cromo spazzolato	26 413 979-93
	Dark Platinum spazzolato	26 413 979-99

Gruppo doccetta con flessibile e asta saliscendi senza doccetta - Platinato

26 413 979 Versione del prodotto da 10/1/2023

Prodotti complementari



raccordo angolare ad incasso - 35 085 970 90
 ● Profondità d'incasso max. mm
 ● profondità d'incasso min. mm

Prodotti complementari necessari



Doccetta - Platinato 28 017 979-08

Prodotti complementari necessari



Doccetta - Platinato 28 016 979-08

Prodotti complementari necessari



Doccetta FlowReduce - Platinato 28 016 979-08
0010

Prodotti complementari necessari



Doccetta FlowReduce - Platinato 28 018 979-08
0010

Prodotti complementari necessari



SERIE NEUTRO Doccetta - Platinato 28 029 979-08

Prodotti complementari



Raccordo curvo - Platinato 28 450 980-08

Prodotti complementari necessari



Doccetta FlowReduce - Platinato 28 012 979-08
0010

Prodotti complementari necessari



Doccetta - Platinato 28 012 979-08

Prodotti complementari necessari



Doccetta - Platinato 28 018 979-08

Prodotti complementari necessari



SERIE NEUTRO Doccetta FlowReduce - Platinato 28 029 979-08
0010

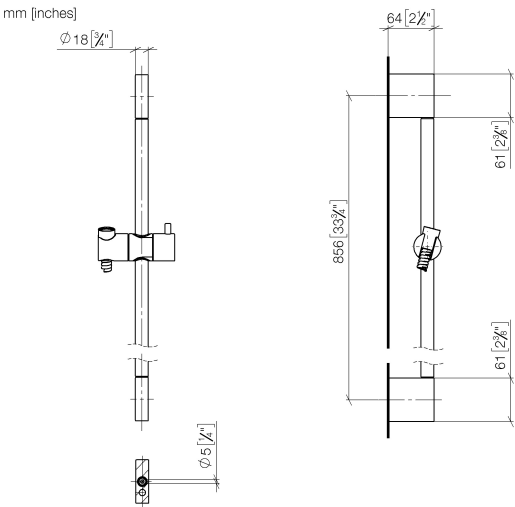
Prodotti complementari necessari



SERIE NEUTRO Doccetta FlowReduce - Platinato 28 025 979-08
0010

Gruppo doccetta con flessibile e asta saliscendi senza doccetta - Platinato

26 413 979 Versione del prodotto da 10/1/2023



Codes & Standards

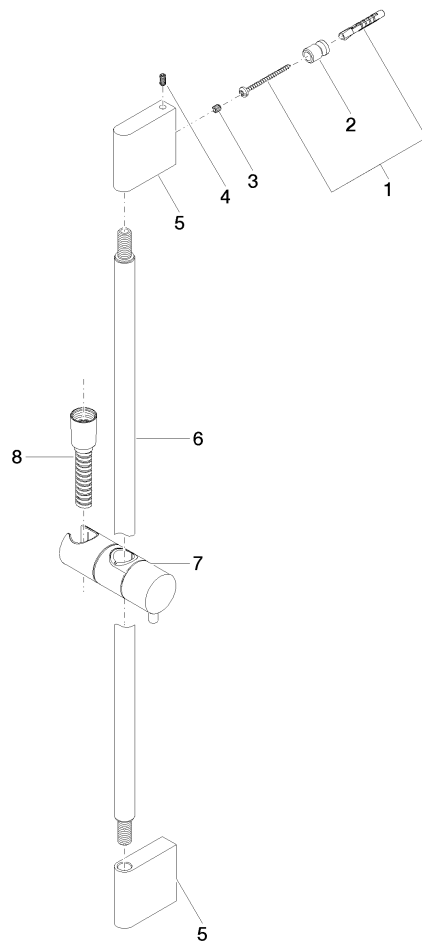
ASME A112.18.1	cUPC	Scottish Water Byelaws	UK Water Supply Regulations
XP P 41-280			

Certificati

WRAS_2009	ACS_20 ACC LY	IAPMO_4976
-----------	---------------	------------

Gruppo doccia con flessibile e asta saliscendi senza doccia - Platinato

26 413 979 Versione del prodotto da 10/1/2023



Elenco delle parti di ricambio

N.	Codice articolo	Denominazione	Quantità necessaria	Tempo di produzione
1	05 17 20 726 02 90	set di fissaggio	2	2
2	08 17 20 726 90	sostegno	2	2
3	09 31 11 049 90	perno	2	2
4	04 31 11 113 00 90	perno	2	2
5	08 17 97 054-08	sostegno	2	40
6	90 28 22 597 00-08	sostegno	1	-
Il pezzo di ricambio non può più essere ordinato, si prega di ordinare l'articolo sostitutivo				
7	12 580 970-08	Supporto scorrevole - Platinato	1	40
8	28 322 970-08	Flessibile metallico per doccia 1/2" x 3/8" x 1750 mm - Platinato	1	40