

Gruppo doccetta con flessibile e asta saliscendi senza doccetta - Light Gold

26 413 979 Versione del prodotto da 10/1/2023



- asta da parete con supporto scorrevole
 - Diametro del tubo 18 mm
 - interasse 853 mm
 - Flessibile doccetta in metallo 1750mm con protezione antitorsione integrata
 - Attacco tubo doccia 3/8"
- Questo articolo non include la doccetta!**

Questo articolo non include la doccetta!

	Light Gold	26 413 979-26
	Cromato	26 413 979-00
	Platinato spazzolato	26 413 979-06
	Platinato	26 413 979-08
	Dark Chrome	26 413 979-19
	Light Gold spazzolato	26 413 979-27
	Ottone spazzolato (Oro 23k)	26 413 979-28
	Nero opaco	26 413 979-33
	Bronzo spazzolato	26 413 979-42
	Champagne spazzolato (Oro 22k)	26 413 979-46
	Champagne (Oro 22k)	26 413 979-47
	Cromo spazzolato	26 413 979-93
	Dark Platinum spazzolato	26 413 979-99

Prodotti complementari necessari



raccordo angolare ad incasso - 35 085 970 90

- profondità d'incasso min. mm
- Profondità d'incasso max. mm

Prodotti complementari necessari



Supporto scorrevole - Light Gold 12 580 970-26

Prodotti complementari necessari



Doccetta FlowReduce - Light Gold 28 018 979-26 0010

Prodotti complementari necessari

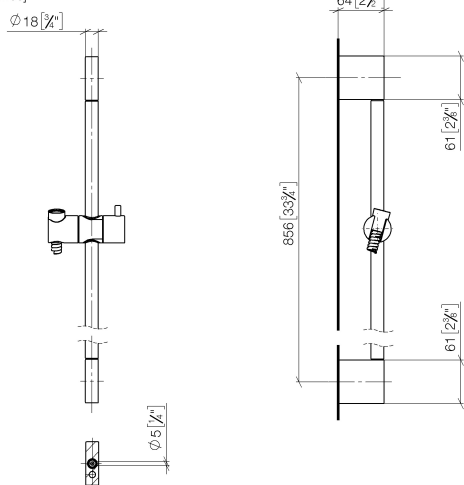


SERIE NEUTRO Doccetta FlowReduce - Light Gold 28 029 979-26 0010

Gruppo doccia con flessibile e asta saliscendi senza doccia - Light Gold

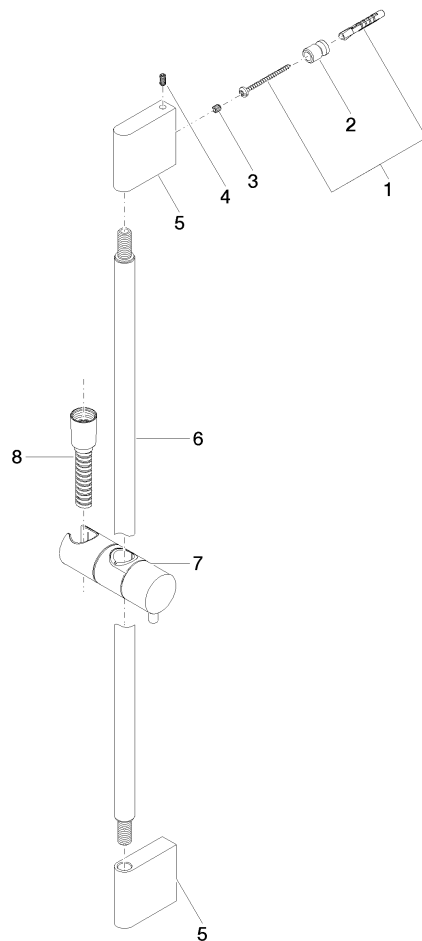
26 413 979 Versione del prodotto da 10/1/2023

mm [inches]



Gruppo doccia con flessibile e asta saliscendi senza doccia - Light Gold

26 413 979 Versione del prodotto da 10/1/2023



Elenco delle parti di ricambio

N.	Codice articolo	Denominazione	Quantità necessaria	Tempo di produzione
1	05 17 20 726 02 90	set di fissaggio	2	2
2	08 17 20 726 90	sostegno	2	2
3	09 31 11 049 90	perno	2	2
4	04 31 11 113 00 90	perno	2	2
5	08 17 97 054-26	sostegno	2	60
6	90 28 22 597 00-26	sostegno	1	30
7	12 580 970-26	Supporto scorrevole - Light Gold	1	30
8	28 322 970-26	Flessibile metallico per doccia 1/2" x 3/8" x 1750 mm - Light Gold	1	30