

Gruppo doccetta con flessibile e asta saliscendi senza doccetta - Cromo spazzolato

26 413 979 Versione del prodotto da 10/1/2023



- asta da parete con supporto scorrevole
- Diametro del tubo 18 mm
- interasse 853 mm
- Flessibile doccetta in metallo 1750mm con protezione antitorsione integrata
- Attacco tubo doccia 3/8"

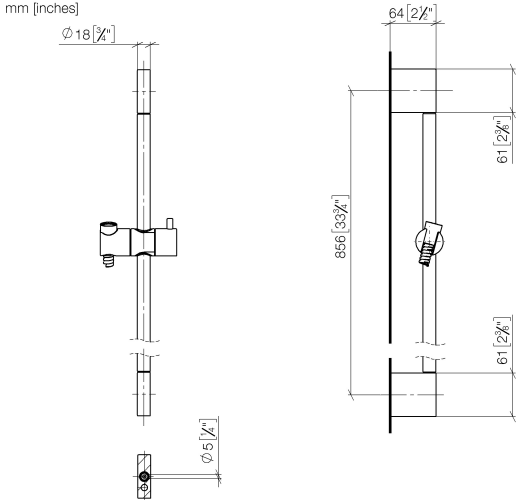
Questo articolo non include la doccetta!

	Cromo spazzolato	26 413 979-93
	Cromato	26 413 979-00
	Platinato spazzolato	26 413 979-06
	Platinato	26 413 979-08
	Dark Chrome	26 413 979-19
	Light Gold	26 413 979-26
	Light Gold spazzolato	26 413 979-27
	Ottone spazzolato (Oro 23k)	26 413 979-28
	Nero opaco	26 413 979-33
	Bronzo spazzolato	26 413 979-42
	Champagne spazzolato (Oro 22k)	26 413 979-46
	Champagne (Oro 22k)	26 413 979-47
	Dark Platinum spazzolato	26 413 979-99

Gruppo doccetta con flessibile e asta saliscendi senza doccetta - Cromo spazzolato

26 413 979

Versione del prodotto da 10/1/2023



Codes & Standards

ASME A112.18.1	cUPC	Scottish Water Byelaws	UK Water Supply Regulations
XP P 41-280			

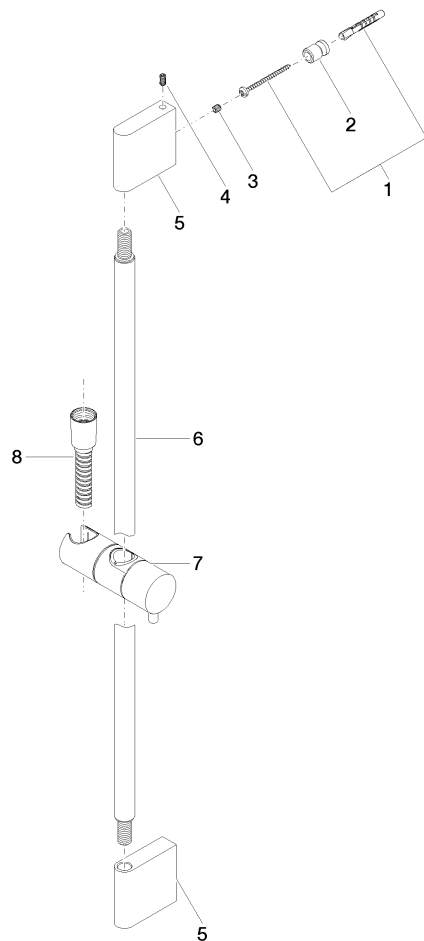
Certificati

WRAS_2009	ACS_20 ACC LY	IAPMO_4976
-----------	---------------	------------

Gruppo doccia con flessibile e asta saliscendi senza doccia - Cromo spazzolato

26 413 979 Versione del prodotto da 10/1/2023

Parts for other
finishes can be found
here: Cromato



Elenco delle parti di ricambio

N.	Codice articolo	Denominazione	Quantità necessaria	Tempo di produzione
1	05 17 20 726 02 90	set di fissaggio	2	2
2	08 17 20 726 90	sostegno	2	2
3	09 31 11 049 90	perno	2	2
4	04 31 11 113 00 90	perno	2	2
5	08 17 97 054-93	sostegno	2	20
6	90 28 22 597 00-93	sostegno	1	20
7	12 580 970-93	Supporto scorrevole - Cromo spazzolato	1	20
8	28 322 970-93	Flessibile metallico per doccia 1/2" x 3/8" x 1750 mm - Cromo spazzolato	1	20