

MADISON Showerpipe con miscelatore doccia senza doccetta FlowReduce - Ottone (Oro 23k)

MADISON

26 633 360



Acquazzone:

- Soffione a pioggia Ø 200 mm
- Soffione doccia: getto a pioggia
- portata soffione a pioggia max 7 l/min
- Funzione a partire da: l/min

doccetta:

Elemento di controllo:

- Deviatore a rotazione doccia a stelo/doccetta
- flessibile doccetta in metallo 1500mm

Dati tecnici:

- sporgenza doccia a stelo 420 mm
- distanza batteria fino soffione a pioggia (bordo inferiore) 1009mm
- distanza batteria fino bordo superiore arco 1180mm
- soffione a pioggia con sistema anticalcare
- Rosetta per supporto doccia Ø 55mm
- Rosetta per fissaggio a muro Ø 57mm
- Rosetta per batteria doccia Ø 65mm
- Diametro del tubo 20 mm
- Interasse 150 mm ± 13 mm
- ingresso 1/2"

Note:

- Questo prodotto può aiutare un edificio a soddisfare i requisiti dei Green Building Rating Systems, ad es. LEED®, BREEAM®, DGNB

Questo articolo non include la doccetta!

Sistema di sicurezza antiriflusso.

	Ottone (Oro 23k)	26 633 360-09
	Cromato	26 633 360-00
	Platinato spazzolato	26 633 360-06
	Platinato	26 633 360-08
	Ottone spazzolato (Oro 23k)	26 633 360-28
	Dark Platinum spazzolato	26 633 360-99

MADISON Showerpipe con miscelatore doccia senza doccetta FlowReduce - Ottone (Oro 23k)

MADISON

26 633 360
mm [inches]

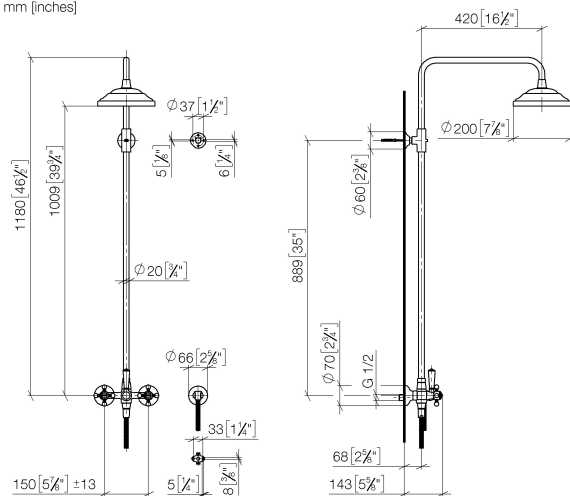
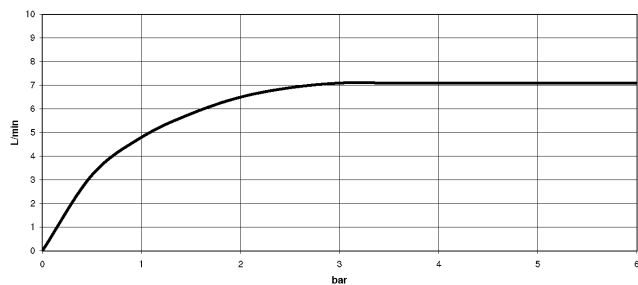


Diagramma di portata



Codes & Standards

DIN 4109

EN 1717

ISO 3822

Ü-Zeichen



MADISON Showerpipe con miscelatore doccia senza doccetta FlowReduce -
Ottone (Oro 23k)

MADISON

26 633 360

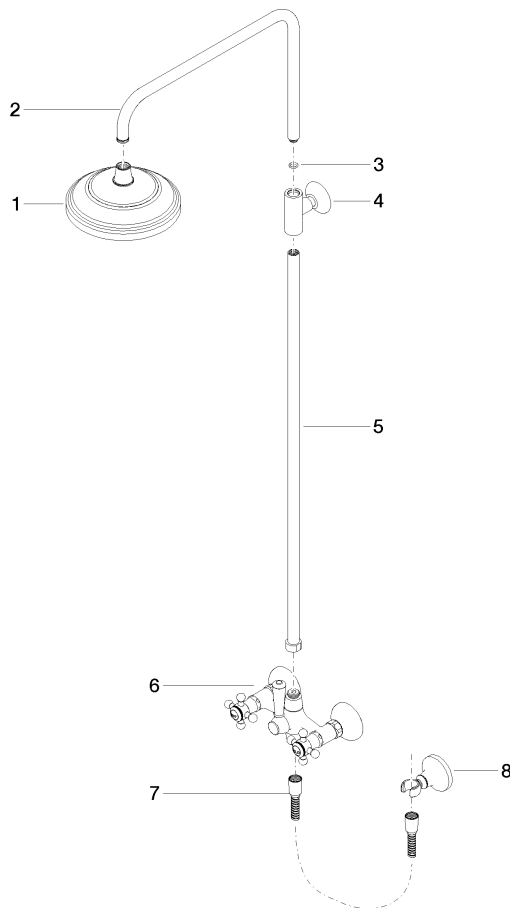
Certificati e sostenibilità

Belgaqua_24-004-2 LGA_38

MADISON Showerpipe con miscelatore doccia senza doccetta FlowReduce - Ottone (Oro 23k)

MADISON

26 633 360
Parts for other
finishes can be found
here: Cromato



Elenco delle parti di ricambio

N.	Codice articolo	Denominazione	Quantità necessaria	Tempo di produzione
6	04 17 10 001 00-09	rubinetterie	1,00	40
3	90 14 10 011 00 90	guarnizione	1,00	2
4	90 17 11 033 00-09	sostegno	1,00	-
Il pezzo di ricambio non può più essere ordinato, si prega di ordinare l'articolo sostitutivo				
1	90 12 05 038 20-09	doccia	1,00	40
8	28 050 410-09	sostegno	1,00	60
5	90 28 22 096 00-09	tubo	1,00	-
Il pezzo di ricambio non può più essere ordinato, si prega di ordinare l'articolo sostitutivo				
7	28 104 970-09	Flessibile metallico per doccetta 1/2" x 1/2" x 1250 mm - Ottone (Oro 23k)	1,00	40
2	04 28 22 101 20-09	bocca di erogazione	1,00	40