



- sporgenza doccia a stelo 420 mm
- Soffione doccia: getto a pioggia
- Soffione a pioggia Ø 220 mm
- soffione a pioggia con sistema anticalcare
- portata soffione a pioggia max 7 l/min
- Deviatore a rotazione doccia a stelo/doccetta
- distanza batteria fino soffione a pioggia (bordo inferiore) 1007mm
- distanza batteria fino bordo superiore arco 1167mm
- Rosetta per supporto doccia Ø 55mm
- Rosetta per fissaggio a muro Ø 57mm
- Rosetta per batteria doccia Ø 65mm
- Interasse 150 mm ± 13 mm
- flessibile doccetta in metallo 1500mm
- ingresso 1/2"
- Diametro del tubo 20 mm
- con funzione neutra
- Questo prodotto può aiutare un edificio a soddisfare i requisiti dei Green Building Rating Systems, ad es. LEED®, BREEAM®, DGNB

Questo articolo non include la doccetta!

Sistema di sicurezza antiriflusso.

| | | |
|--|--------------------------------|---------------|
| | Platinato spazzolato | 26 633 892-06 |
| | Cromato | 26 633 892-00 |
| | Platinato | 26 633 892-08 |
| | Dark Chrome | 26 633 892-19 |
| | Ottone spazzolato (Oro 23k) | 26 633 892-28 |
| | Nero opaco | 26 633 892-33 |
| | Bronzo spazzolato | 26 633 892-42 |
| | Champagne spazzolato (Oro 22k) | 26 633 892-46 |
| | Champagne (Oro 22k) | 26 633 892-47 |
| | Cromo spazzolato | 26 633 892-93 |
| | Dark Platinum spazzolato | 26 633 892-99 |

TARA Showerpipe senza doccetta FlowReduce 220 mm - Platinato spazzolato

TARA

26 633 892 Versione del prodotto da 01/04/2024

Prodotti complementari necessari

Doccetta - Platinato spazzolato 28 017 979-06



Prodotti complementari necessari

Doccetta FlowReduce - Platinato spazzolato 28 016 979-06 0010



Prodotti complementari necessari

Doccetta - Platinato spazzolato 28 012 979-06



Prodotti complementari necessari

Doccetta - Platinato spazzolato 28 016 979-06



Prodotti complementari necessari

SERIE NEUTRO Doccetta FlowReduce - Platinato spazzolato 28 029 979-06 0010



Prodotti complementari necessari

SERIE NEUTRO Doccetta FlowReduce - Platinato spazzolato 28 027 979-06 0010



Prodotti complementari necessari

Doccetta FlowReduce - Platinato spazzolato 28 012 979-06 0010



Prodotti complementari necessari

Doccetta - Platinato spazzolato 28 018 979-06



Prodotti complementari necessari

Doccetta - Platinato spazzolato 28 015 979-06



Prodotti complementari necessari

Doccetta FlowReduce - Platinato spazzolato 28 018 979-06 0010



Prodotti complementari necessari

SERIE NEUTRO Doccetta FlowReduce - Platinato spazzolato 28 025 979-06 0010



mm [inches]
1:10

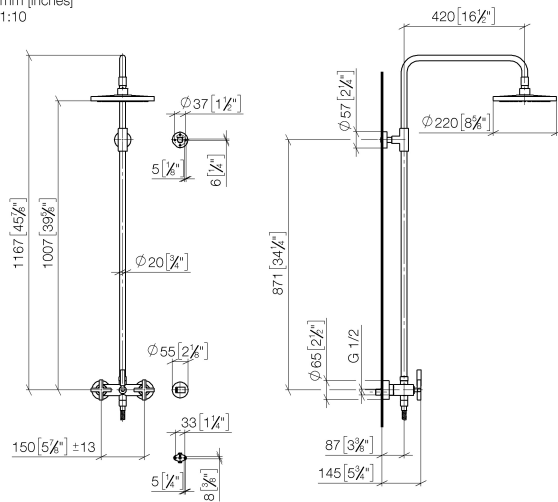
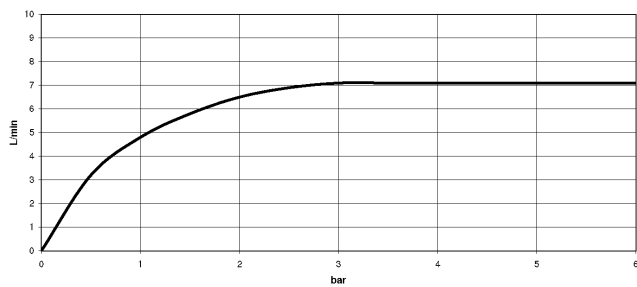


Diagramma di portata



Codes & Standards

DIN 4109

EN 1717

ISO 3822

Scottish Water
Byelaws

UK Water Supply
Regulations

Ü-Zeichen



TARA Showerpipe senza doccetta FlowReduce 220 mm - Platinato spazzolato

TARA

26 633 892 Versione del prodotto da 01/04/2024

Certificati e sostenibilità

Belgaqua_21-023-2 WRAS_2204

LGA_38

