

CYO Gruppo vasca cinque fori per montaggio bordo vasca - Platinato spazzolato






CYO

27 523 811 Versione del prodotto da 01/07/2023



- sporgenza 167 mm
- Getto squadrato con aria
- altezza rubinetteria 198 mm
- altezza fino al rompigitto 133 mm
- Doccetta: COMPACT RAIN, portata max. 6,8 l/min (a 3 bar)
- Gruppo doccetta con flessibile con sistema anticalcare
- diametro foro rubinetteria 32 mm
- diametro foro piletta 32 mm
- Rosetta per gruppo doccetta con flessibile 60 x 60mm
- manopola Ø 60mm
- Flessibile doccetta in metallo 1750mm con protezione antitorsione integrata
- portata max 23,8 l/min a una pressione idraulica di 3 bar

ATTENZIONE: Gli inserti maniglia devono essere ordinati separatamente per i raccordi!

| | | |
|---|-----------------------------|---------------|
|  | Platinato spazzolato | 27 523 811-06 |
|  | Cromato | 27 523 811-00 |
|  | Dark Chrome | 27 523 811-19 |
|  | Ottone spazzolato (Oro 23k) | 27 523 811-28 |
|  | Dark Platinum spazzolato | 27 523 811-99 |

CYO Gruppo vasca cinque fori per montaggio bordo vasca - Platinato spazzolato

CYO

27 523 811 Versione del prodotto da 01/07/2023

mm [inches]

M 1:10

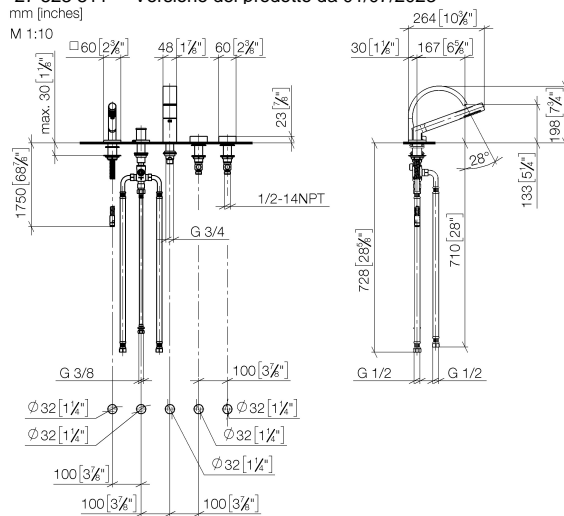
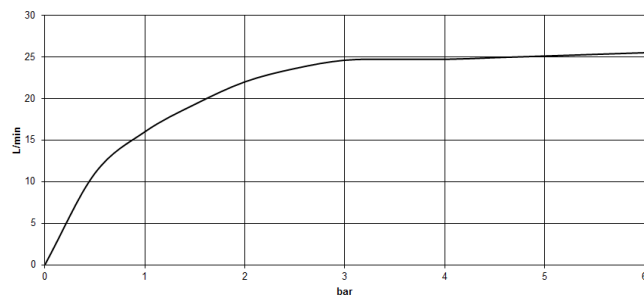


Diagramma di portata



Codes & Standards

| | | | |
|----------------|------------------------|-----------------------------|-----------|
| ASME A112.18.1 | cUPC | DIN 4109 | EN 1717 |
| ISO 3822 | Scottish Water Byelaws | UK Water Supply Regulations | Ü-Zeichen |



CYO Gruppo vasca cinque fori per montaggio bordo vasca - Platinato
spazzolato

CYO

27 523 811 Versione del prodotto da 01/07/2023

Certificati e sostenibilità

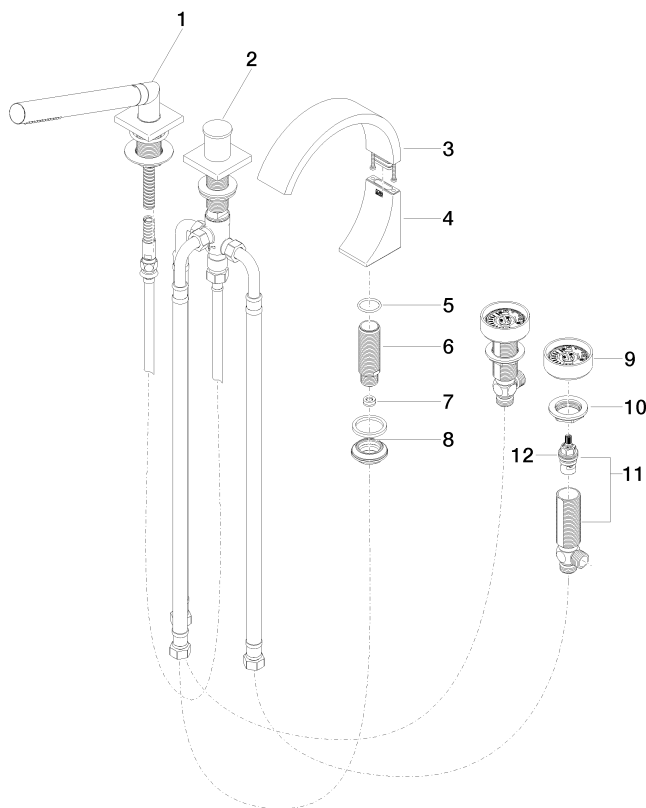
| | | | |
|------------|-----------|--------|-------------------|
| IAPMO_4976 | WRAS_2204 | LGA_38 | Belgaqua_21-380-2 |
|------------|-----------|--------|-------------------|

CYO Gruppo vasca cinque fori per montaggio bordo vasca - Platinato spazzolato

CYO

27 523 811 Versione del prodotto da 01/07/2023

Parts for other
finishes can be found
here: Cromato



Elenco delle parti di ricambio

| N. | Codice articolo | Denominazione | Quantità necessaria | Tempo di produzione |
|----|--------------------|---|---------------------|---------------------|
| 6 | 09 30 01 117 90 | attacco | 1,00 | 2 |
| 1 | 27 702 980-06 | Gruppo doccetta con flessibile per montaggio bordo vasca - Platinato spazzolato | 1,00 | 10 |
| 2 | 29 140 670-06 | Deviatore a due vie per montaggio bordo vasca - Platinato spazzolato | 1,00 | 10 |
| 11 | 04 17 11 055 41 90 | parte laterale | 2,00 | 2 |
| 5 | 09 14 10 009 90 | guarnizione | 1,00 | 2 |
| 12 | 90 90 03 239 00 90 | parte superiore | 2,00 | 2 |
| 10 | 04 30 11 038 68 90 | set di fissaggio | 1,00 | 2 |
| 4 | 90 19 70 011 00-06 | attacco | 1,00 | 10 |
| 9 | 90 18 40 291 01-06 | manopola | 2,00 | 10 |
| 8 | 04 23 10 044 09 90 | set di fissaggio | 1,00 | 2 |
| 3 | 90 11 70 013 00-06 | bocca di erogazione | 1,00 | 10 |
| 7 | 09 23 01 057 90 | limitatore di portata | 1,00 | 2 |