

Gruppo doccetta con flessibile per montaggio bordo vasca - Dark Chrome

SERIES SPECIFIC

27 702 980 Versione del prodotto da 15/05/2020



- COMPACT RAIN, portata max. 6,8 l/min (a 3 bar)
- con sistema anticalcare
- rosetta 60 x 60 mm
- diametro foro 32 mm
- Flessibile doccetta in metallo 1750mm con protezione antitorsione integrata

Possibilità di sostituire il flessibile metallico senza smontare il gruppo completo grazie al flessibile in due pezzi.

Sistema di sicurezza antiriflusso.

	Dark Chrome	27 702 980-19
	Cromato	27 702 980-00
	Platinato spazzolato	27 702 980-06
	Platinato	27 702 980-08
	Light Gold spazzolato	27 702 980-27
	Ottone spazzolato (Oro 23k)	27 702 980-28
	Nero opaco	27 702 980-33
	Champagne spazzolato (Oro 22k)	27 702 980-46
	Champagne (Oro 22k)	27 702 980-47
	Cromo spazzolato	27 702 980-93
	Dark Platinum spazzolato	27 702 980-99



Diagramma di portata



Codes & Standards

ASME A112.18.1 cUPC DIN 4109 ISO 3822

Scottish Water Byelaws UK Water Supply Regulations Ü-Zeichen



Gruppo doccia con flessibile per montaggio bordo vasca - Dark Chrome

SERIES SPECIFIC

27 702 980 Versione del prodotto da 15/05/2020

Certificati e sostenibilità

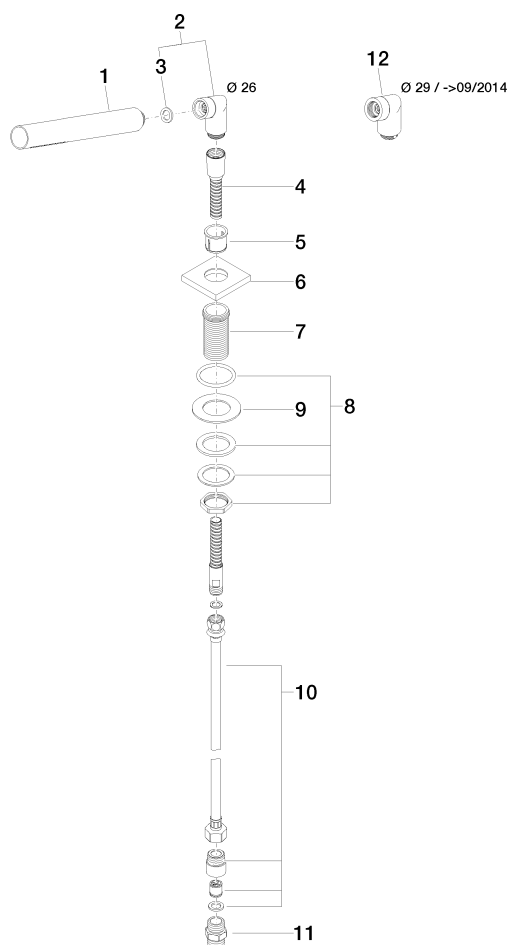
LGA_29

IAPMO_4976

WRAS_2209

27 702 980 Versione del prodotto da 15/05/2020

Parts for other
finishes can be found
here: Cromato



Elenco delle parti di ricambio

N.	Codice articolo	Denominazione	Quantità necessaria	Tempo di produzione
7	09 30 01 090-07	bussola	1,00	30
4	28 322 970-19	Flessibile metallico per doccetta 1/2" x 3/8" x 1750 mm - Dark Chrome	1,00	20
5	90 18 40 085 00 90	bussola	1,00	2
3	90 14 20 002 00 90	guarnizione	1,00	2
10	12 505 970 90	Tubo flessibile di mandata 1/2" x 3/8" x 500 mm -	1,00	2
12	04 24 04 187 00-19	ugello	1,00	-
Il pezzo di ricambio non può più essere ordinato, si prega di ordinare l'articolo sostitutivo				
2	04 24 04 287 00-19	ugello	1,00	20
8	04 23 10 032 46 90	set di fissaggio	1,00	2
9	09 30 11 060 90	rondella	1,00	2
6	09 27 68 003-19	rosetta	1,00	60
11	90 24 03 168 00 90	ugello	1,00	2
1	90 12 11 140 41-19	doccia	1,00	20