

Gruppo doccetta con flessibile per montaggio bordo vasca - Light Gold spazzolato

SERIES SPECIFIC

27 702 980 Versione del prodotto da 15/05/2020



- COMPACT RAIN, portata max. 6,8 l/min (a 3 bar)
- con sistema anticalcare
- rosetta 60 x 60 mm
- diametro foro 32 mm
- Flessibile doccetta in metallo 1750mm con protezione antitorsione integrata

Possibilità di sostituire il flessibile metallico senza smontare il gruppo completo grazie al flessibile in due pezzi.

Sistema di sicurezza antiriflusso.

	Light Gold spazzolato	27 702 980-27
	Cromato	27 702 980-00
	Platinato spazzolato	27 702 980-06
	Platinato	27 702 980-08
	Dark Chrome	27 702 980-19
	Ottone spazzolato (Oro 23k)	27 702 980-28
	Nero opaco	27 702 980-33
	Dark Brass spazzolato	27 702 980-39
	Champagne spazzolato (Oro 22k)	27 702 980-46
	Champagne (Oro 22k)	27 702 980-47
	Cromo spazzolato	27 702 980-93
	Dark Platinum spazzolato	27 702 980-99

Gruppo doccia con flessibile per montaggio bordo vasca - Light Gold spazzolato

SERIES SPECIFIC

27 702 980 Versione del prodotto da 15/05/2020

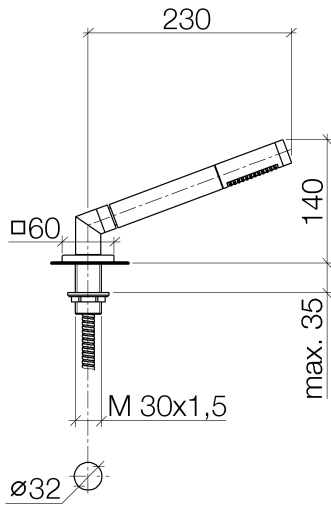


Diagramma di portata



Codes & Standards

DIN 4109

ISO 3822

Scottish Water
Byelaws

UK Water Supply
Regulations

Ü-Zeichen



Gruppo doccia con flessibile per montaggio bordo vasca - Light Gold spazzolato

SERIES SPECIFIC

27 702 980 Versione del prodotto da 15/05/2020

Certificati e sostenibilità

LGA_29

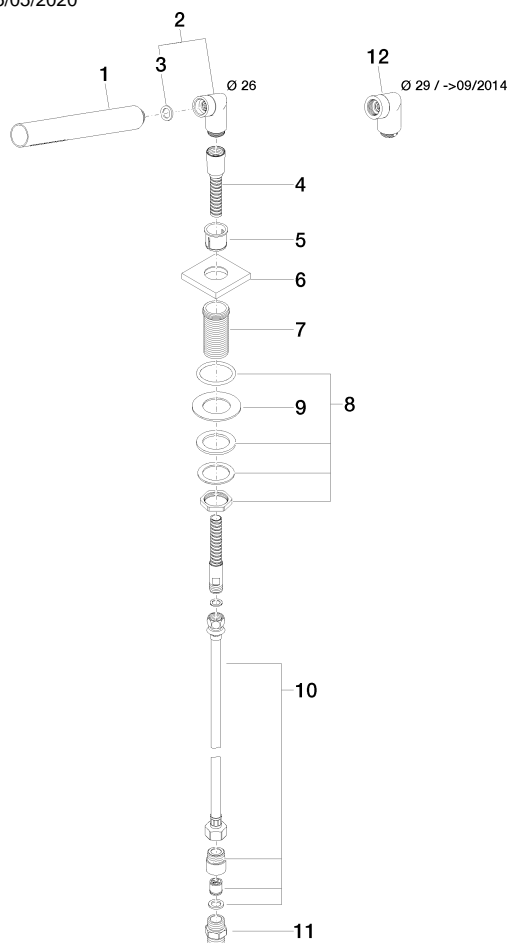
WRAS_2209

Gruppo doccia con flessibile per montaggio bordo vasca - Light Gold spazzolato

SERIES SPECIFIC

27 702 980 Versione del prodotto da 15/05/2020

Parts for other
finishes can be found
here: Cromato



Elenco delle parti di ricambio

N.	Codice articolo	Denominazione	Quantità necessaria	Tempo di produzione
8	04 23 10 032 46 90	set di fissaggio	1,00	2
6	09 27 68 003-27	rosetta	1,00	60
5	90 18 40 085 00 90	bussola	1,00	2
10	12 505 970 90	Tubo flessibile di mandata 1/2" x 3/8" x 500 mm -	1,00	2
9	09 30 11 060 90	rondella	1,00	2
4	28 322 970-27	Flessibile metallico per doccia 1/2" x 3/8" x 1750 mm - Light Gold spazzolato	1,00	20
7	09 30 01 090-07	bussola	1,00	30
11	90 24 03 168 00 90	ugello	1,00	2
12	04 24 04 187 00-27	ugello	1,00	-
Il pezzo di ricambio non può più essere ordinato, si prega di ordinare l'articolo sostitutivo				
3	90 14 20 002 00 90	guarnizione	1,00	2
2	04 24 04 287 00-27	ugello	1,00	60
1	90 12 11 140 41-27	doccia	1,00	20