

Gruppo doccia con flessibile per montaggio bordo vasca - Dark Brass spazzolato

SERIES SPECIFIC

27 702 980 Versione del prodotto da 15/05/2020



- COMPACT RAIN, portata max. 6,8 l/min (a 3 bar)
- con sistema anticalcare
- rosetta 60 x 60 mm
- diametro foro 32 mm
- Flessibile doccia in metallo 1750mm con protezione antitorsione integrata

Possibilità di sostituire il flessibile metallico senza smontare il gruppo completo grazie al flessibile in due pezzi.

Sistema di sicurezza antiriflusso.

| | | |
|--|--------------------------------|---------------|
| | Dark Brass spazzolato | 27 702 980-39 |
| | Cromato | 27 702 980-00 |
| | Platinato spazzolato | 27 702 980-06 |
| | Platinato | 27 702 980-08 |
| | Dark Chrome | 27 702 980-19 |
| | Light Gold spazzolato | 27 702 980-27 |
| | Ottone spazzolato (Oro 23k) | 27 702 980-28 |
| | Nero opaco | 27 702 980-33 |
| | Champagne spazzolato (Oro 22k) | 27 702 980-46 |
| | Champagne (Oro 22k) | 27 702 980-47 |
| | Cromo spazzolato | 27 702 980-93 |
| | Dark Platinum spazzolato | 27 702 980-99 |

Gruppo doccia con flessibile per montaggio bordo vasca - Dark Brass spazzolato

SERIES SPECIFIC

27 702 980 Versione del prodotto da 15/05/2020

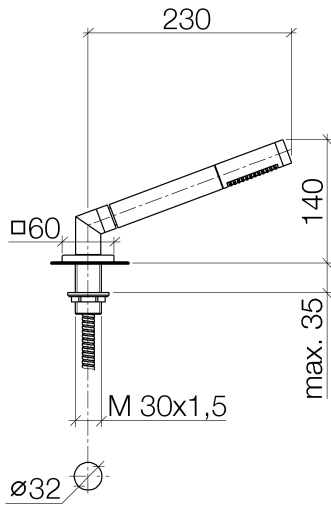


Diagramma di portata



Codes & Standards

DIN 4109

ISO 3822

Scottish Water
Byelaws

UK Water Supply
Regulations

Ü-Zeichen



Gruppo doccia con flessibile per montaggio bordo vasca - Dark Brass spazzolato

SERIES SPECIFIC

27 702 980 Versione del prodotto da 15/05/2020

Certificati e sostenibilità

LGA_29

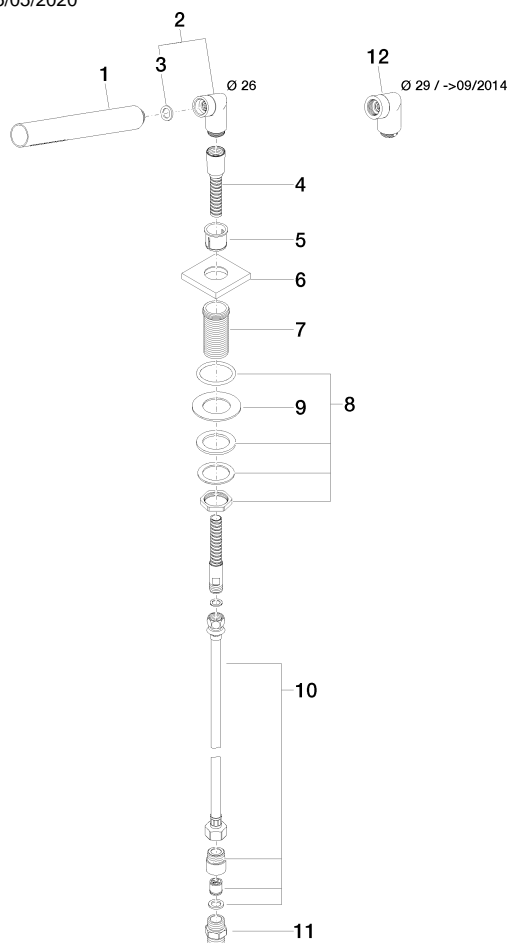
WRAS_2209

Gruppo doccetta con flessibile per montaggio bordo vasca - Dark Brass spazzolato

SERIES SPECIFIC

27 702 980 Versione del prodotto da 15/05/2020

Parts for other
finishes can be found
here: Cromato



Elenco delle parti di ricambio

| N. | Codice articolo | Denominazione | Quantità necessaria | Tempo di produzione |
|----|--------------------|---|---------------------|---------------------|
| 5 | 90 18 40 085 00 90 | bussola | 1,00 | 2 |
| 11 | 90 24 03 168 00 90 | ugello | 1,00 | 2 |
| 1 | 90 12 11 140 41-39 | doccia | 1,00 | 30 |
| 7 | 09 30 01 090-07 | bussola | 1,00 | 30 |
| 3 | 90 14 20 002 00 90 | guarnizione | 1,00 | 2 |
| 2 | 04 24 04 287 00-39 | ugello | 1,00 | 60 |
| 10 | 12 505 970 90 | Tubo flessibile di mandata 1/2" x 3/8" x 500 mm - | 1,00 | 2 |
| 4 | 28 322 970-39 | Flessibile metallico per doccetta 1/2" x 3/8" x 1750 mm - Dark Brass spazzolato | 1,00 | 30 |
| 8 | 04 23 10 032 46 90 | set di fissaggio | 1,00 | 2 |
| 9 | 09 30 11 060 90 | rondella | 1,00 | 2 |
| 6 | 09 27 68 003-39 | rosetta | 1,00 | - |

Il pezzo di ricambio non può più essere ordinato, si prega di ordinare l'articolo sostitutivo

| | | | | |
|----|--------------------|--------|------|---|
| 12 | 04 24 04 187 00-39 | ugello | 1,00 | - |
|----|--------------------|--------|------|---|

Il pezzo di ricambio non può più essere ordinato, si prega di ordinare l'articolo sostitutivo