

## Gruppo doccetta lavello - Platinato

27 723 970 Versione del prodotto da 2/1/2023



- con rosetta squadrata
- Getto a doccia
- deviatore automatico bocca/doccetta
- altezza rubinetteria 190 mm
- diametro foro doccetta lavello 32mm
- Flessibile doccetta trecciato 1500mm
- testina doccetta con sistema anticalcare
- senza piombo

Abbinabile soltanto al 33826680, 32815680.

Sistema di sicurezza antiriflusso.

è possibile una fuoriuscita di acqua residua dalla doccia dopo la chiusura.

Comando posizionabile liberamente.

	Platinato	27 723 970-08
	Cromato	27 723 970-00
	Platinato spazzolato	27 723 970-06
	Dark Chrome	27 723 970-19
	Ottone spazzolato (Oro 23k)	27 723 970-28
	Champagne spazzolato (Oro 22k)	27 723 970-46
	Champagne (Oro 22k)	27 723 970-47
	Dark Platinum spazzolato	27 723 970-99

# Gruppo doccetta lavello - Platinato

27 723 970    Versione del prodotto da 2/1/2023



## Codes & Standards

DIN 4109	ISO 3822	NSF372	NSF61
----------	----------	--------	-------

## Ü-Zeichen

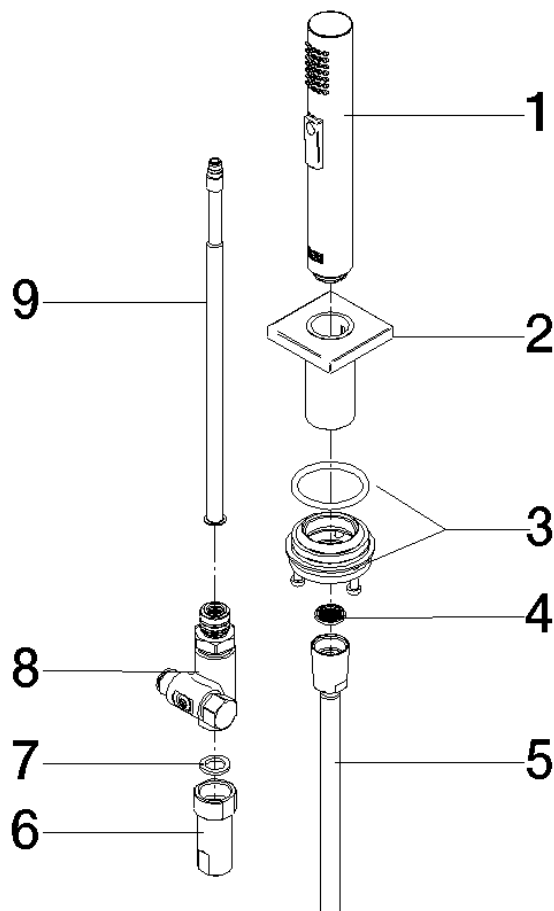
## Certificati

LGA_29	IAPMO_N-4976	IAPMO_6397
--------	--------------	------------

## Gruppo doccia lavello - Platinato

27 723 970 Versione del prodotto da 2/1/2023

Parts for other  
finishes can be found  
here: Cromato



### Elenco delle parti di ricambio

N.	Codice articolo	Denominazione	Quantità necessaria	Tempo di produzione
1	04 12 11 158 00-08	doccia	1	40
2	90 27 78 011 00-08	Albero	1	-
Il pezzo di ricambio non può più essere ordinato, si prega di ordinare l'articolo sostitutivo				
3	90 30 10 058 00 90	set di fissaggio	1	2
4	09 23 01 039 90	setaccio	1	2
5	90 30 02 062 00-08	flessibile	1	40
6	90 24 03 241 00 90	ugello	1	2
7	90 14 20 026 00 90	guarnizione	1	2
8	90 17 09 046 12 90	deviatore	1	2
9	90 28 20 068 00 90	attacco	1	2