

## Gruppo doccetta lavello - Dark Platinum spazzolato

SERIE NEUTRO

27 723 970 Versione del prodotto da 01/02/2023



- con rosetta squadrata
- Getto a doccia
- deviatore automatico bocca/doccetta
- altezza rubinetteria 190 mm
- diametro foro doccetta lavello 32mm
- Flessibile doccetta trecciato 1500mm
- testina doccetta con sistema anticalcare
- senza piombo

Abbinabile soltanto al 33826680, 32815680.

Sistema di sicurezza antiriflusso.

è possibile una fuoriuscita di acqua residua dalla doccia dopo la chiusura.

Comando posizionabile liberamente.

|   |                                |               |
|---|--------------------------------|---------------|
|  | Dark Platinum spazzolato       | 27 723 970-99 |
|  | Cromato                        | 27 723 970-00 |
|  | Platinato spazzolato           | 27 723 970-06 |
|  | Platinato                      | 27 723 970-08 |
|  | Dark Chrome                    | 27 723 970-19 |
|  | Ottone spazzolato (Oro 23k)    | 27 723 970-28 |
|  | Bronzo spazzolato              | 27 723 970-42 |
|  | Champagne spazzolato (Oro 22k) | 27 723 970-46 |
|  | Champagne (Oro 22k)            | 27 723 970-47 |

27 723 970    Versione del prodotto da 01/02/2023

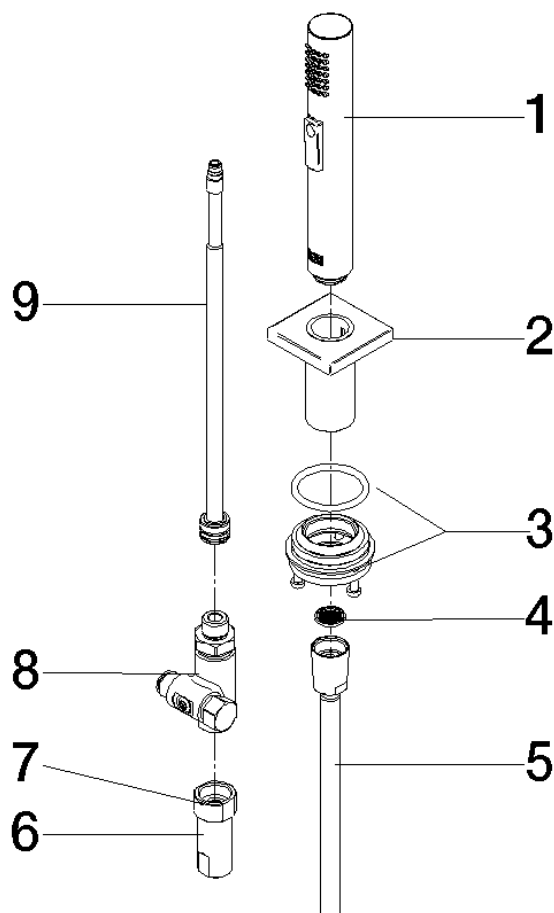


| Codes & Standards |          |        |       |
|-------------------|----------|--------|-------|
| DIN 4109          | ISO 3822 | NSF372 | NSF61 |

Ü-Zeichen

| Certificati e sostenibilità |              |            |
|-----------------------------|--------------|------------|
| LGA_29                      | IAPMO_N-4976 | IAPMO_6397 |

Parts for other  
finishes can be found  
here: Cromato



## Elenco delle parti di ricambio

| N. | Codice articolo    | Denominazione    | Quantità necessaria | Tempo di produzione |
|----|--------------------|------------------|---------------------|---------------------|
| 9  | 90 28 20 068 00 90 | attacco          | 1,00                | 2                   |
| 2  | 90 27 78 011 00-99 | Albero           | 1,00                | 20                  |
| 7  | 90 14 20 026 00 90 | guarnizione      | 1,00                | 2                   |
| 3  | 90 30 10 058 00 90 | set di fissaggio | 1,00                | 2                   |
| 1  | 04 12 11 158 00-99 | doccia           | 1,00                | 20                  |
| 6  | 90 24 03 241 00 90 | ugello           | 1,00                | 2                   |
| 8  | 90 17 09 046 12 90 | deviatore        | 1,00                | 2                   |
| 5  | 90 30 02 062 00-99 | flessibile       | 1,00                | 20                  |
| 4  | 09 23 01 039 90    | setaccio         | 1,00                | 2                   |