

Gruppo doccetta professionale - Cromato

27 799 970 Versione del prodotto da 10/1/2024





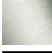



- Getto a doccia
- deviatore automatico rubinetto/batteria doccetta professionale
- altezza rubinetteria 665 mm
- rosetta separata Ø 55mm
- diametro foro doccetta professionale 30mm
- testina doccetta con sistema anticalcare
- senza piombo

Abbinabile soltanto al 32815682, 33826861, 32815861, 33836888, 32816888, 20816892, 33836875, 32815875.

Sistema di sicurezza antiriflusso.

Comando posizionabile liberamente.

	Cromato	27 799 970-00
	Platinato spazzolato	27 799 970-06
	Platinato	27 799 970-08
	Dark Chrome	27 799 970-19
	Cromo spazzolato	27 799 970-93
	Dark Platinum spazzolato	27 799 970-99

Gruppo doccia professionale - Cromato

27 799 970 Versione del prodotto da 10/1/2024

mm [inches]
1:10

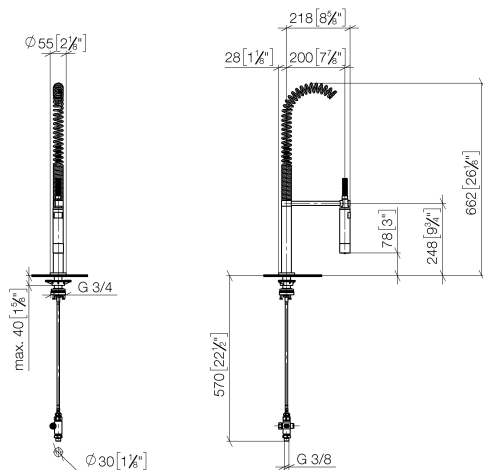


Diagramma di portata



Codes & Standards

DIN 4109

EN 1717

ISO 3822

NSF372

NSF61

Ü-Zeichen



Gruppo doccetta professionale - Cromato

27 799 970 Versione del prodotto da 10/1/2024

Certificati

IAPMO_6397

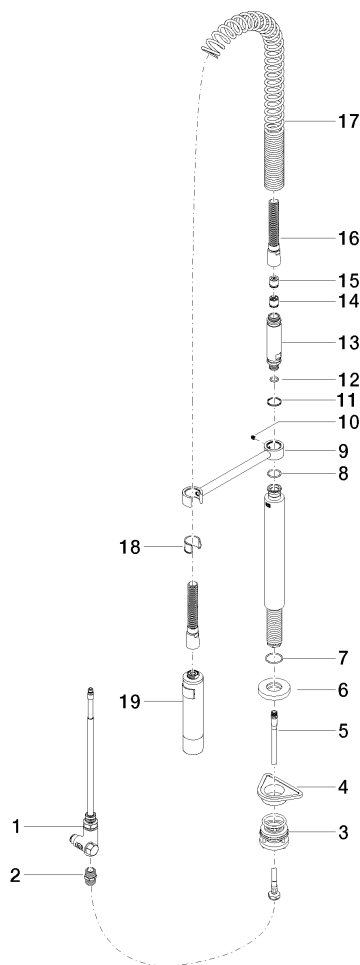
LGA_38

Belgaqua_24-005-2 IAPMO_N-4976

Gruppo doccetta professionale - Cromato

27 799 970 Versione del prodotto da 10/1/2024

Parts for other
finishes can be found
here: Platinato
spazzolato



Elenco delle parti di ricambio

N.	Codice articolo	Denominazione	Quantità necessaria	Tempo di produzione
1	90 17 09 046 12 90	deviatore	1	2
2	90 24 03 250 00 90	ugello	1	2
3	04 23 10 004 03 90	set di fissaggio	1	2
4	09 18 40 090 90	bussola	1	2
5	04 30 04 104 00 90	flessibile	1	2
6	90 27 86 000 00-00	rosetta	1	10
7	09 14 10 120 90	guarnizione	1	2
8	09 14 10 031 90	guarnizione	1	2
9	04 17 20 014 00-00	sostegno	1	10
10	09 31 11 049 90	perno	1	2
11	09 14 15 012 90	anello	1	2
12	09 14 10 003 90	guarnizione	1	2
13	09 30 01 067 10-00	adattatore	1	10
14	90 23 01 141 00 90	valvola di non ritorno	1	2
15	09 23 01 046 90	valvola di non ritorno	1	2
16	90 30 02 065 00-00	flessibile	1	10
17	09 16 02 034 90	molla	1	2
18	90 18 40 035 00 90	bussola	1	2
19	04 12 11 094 10-00	doccia	1	10