

Gruppo doccetta con flessibile con rosette separate FlowReduce - Ottone spazzolato (Oro 23k)

27 808 980 Versione del prodotto da 4/1/2024



- COMPACT RAIN, portata max. 6,8 l/min (a 3 bar)
- con sistema anticalcare
- uscita doccetta 3/8"
- rosetta per raccordo curvo 60 x 60mm
- Rosetta per supporto doccia 60 x 60mm
- Flessibile doccetta in metallo 1250mm con protezione antitorsione integrata
- raccordo curvo 1/2"
- Questo prodotto può aiutare un edificio a soddisfare i requisiti dei Green Building Rating Systems, ad es. LEED®, BREEAM®, DGNB

Sistema di sicurezza antiriflusso.

	Ottone spazzolato (Oro 23k)	27 808 980-28 0010
	Cromato	27 808 980-00
	Cromato	27 808 980-00 0010
	Platinato spazzolato	27 808 980-06
	Platinato spazzolato	27 808 980-06 0010
	Platinato	27 808 980-08
	Platinato	27 808 980-08 0010
	Dark Chrome	27 808 980-19
	Dark Chrome	27 808 980-19 0010
	Light Gold spazzolato	27 808 980-27 0010
	Light Gold spazzolato	27 808 980-27
	Ottone spazzolato (Oro 23k)	27 808 980-28
	Nero opaco	27 808 980-33
	Nero opaco	27 808 980-33 0010
	Champagne spazzolato (Oro 22k)	27 808 980-46 0010
	Champagne (Oro 22k)	27 808 980-47 0010
	Cromo spazzolato	27 808 980-93
	Cromo spazzolato	27 808 980-93 0010
	Dark Platinum spazzolato	27 808 980-99
	Dark Platinum spazzolato	27 808 980-99 0010

Prodotti complementari

raccordo angolare ad incasso - 35 085 970 90



- Profondità d'incasso max. mm
- profondità d'incasso min. mm

Gruppo doccia con flessibile con rosette separate FlowReduce - Ottone spazzolato (Oro 23k)

27 808 980 Versione del prodotto da 4/1/2024
mm [inches]

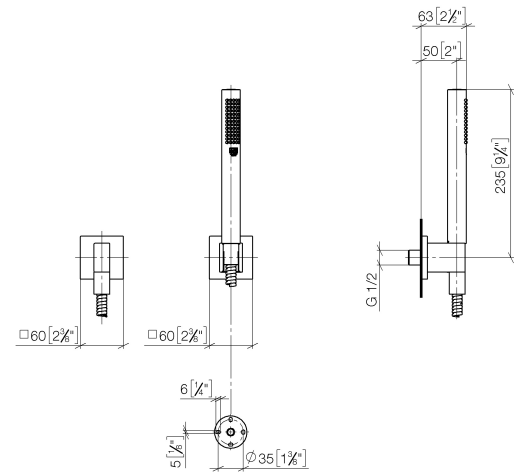
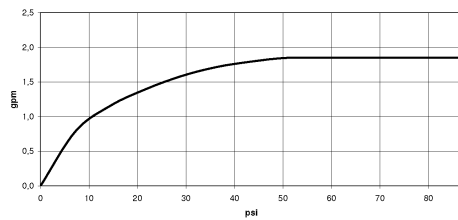


Diagramma di portata



Codes & Standards

DIN 4109

ISO 3822

Ü-Zeichen



Gruppo doccia con flessibile con rosette separate FlowReduce - Ottone spazzolato (Oro 23k)

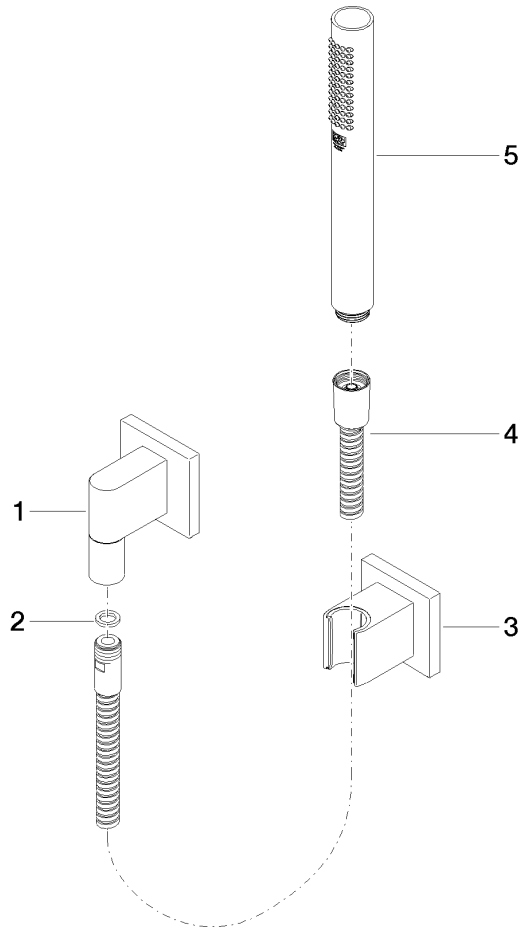
27 808 980 Versione del prodotto da 4/1/2024

Certificati

LGA_29

Gruppo doccetta con flessibile con rosette separate FlowReduce - Ottone spazzolato (Oro 23k)

27 808 980 Versione del prodotto da 4/1/2024



Elenco delle parti di ricambio

N.	Codice articolo	Denominazione	Quantità necessaria	Tempo di produzione
1	28 450 980-28	Raccordo curvo - Ottone spazzolato (Oro 23k)	1	20
2	90 14 20 026 00 90	guarnizione	1	2
3	28 050 980-28	Supporto doccetta - Ottone spazzolato (Oro 23k)	1	20
4	90 30 02 072 00-28	Flessibile metallico per doccetta 1/2" x 3/8" x 1250 mm - Ottone spazzolato (Oro 23k)	1	20
5	90 12 11 140 41-28	doccia	1	20