

## Gruppo doccetta con flessibile con rosette separate - Dark Platinum spazzolato SERIES SPECIFIC

27 808 980 Versione del prodotto fino a 03/06/2020



- COMPACT RAIN, portata max. 15 l/min (a 3 bar)
- con sistema anticalcare
- uscita doccetta 3/8"
- rosetta per raccordo curvo 60 x 60mm
- Rosetta per supporto doccia 60 x 60mm
- Flessibile doccetta in metallo 1250mm con protezione antitorsione integrata
- raccordo curvo 1/2"

Sistema di sicurezza antiriflusso.

	Dark Platinum spazzolato	27 808 980-99
	Cromato	27 808 980-00
	Cromato	27 808 980-00 0010
	Platinato spazzolato	27 808 980-06
	Platinato spazzolato	27 808 980-06 0010
	Platinato	27 808 980-08
	Platinato	27 808 980-08 0010
	Dark Chrome	27 808 980-19
	Dark Chrome	27 808 980-19 0010
	Light Gold spazzolato	27 808 980-27 0010
	Light Gold spazzolato	27 808 980-27
	Ottone spazzolato (Oro 23k)	27 808 980-28 0010
	Ottone spazzolato (Oro 23k)	27 808 980-28
	Nero opaco	27 808 980-33
	Nero opaco	27 808 980-33 0010
	Champagne spazzolato (Oro 22k)	27 808 980-46 0010
	Champagne (Oro 22k)	27 808 980-47 0010
	Cromo spazzolato	27 808 980-93
	Cromo spazzolato	27 808 980-93 0010
	Dark Platinum spazzolato	27 808 980-99 0010

### Prodotti complementari

**raccordo angolare ad incasso - 35 085 970 90**

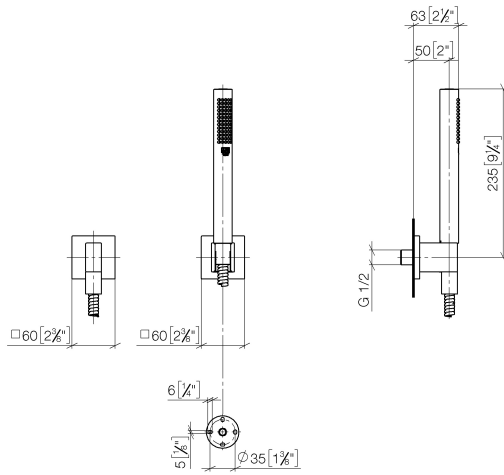


- Profondità d'incasso max. 163 mm
- profondità d'incasso min. 90 mm

## Gruppo doccia con flessibile con rosette separate - Dark Platinum spazzolato SERIES SPECIFIC

27 808 980 Versione del prodotto fino a 03/06/2020

mm [inches]



### Diagramma di portata



### Codes & Standards

DIN 4109

EN 1717

ISO 3822

Scottish Water  
Byelaws

UK Water Supply  
Regulations

Ü-Zeichen



## Gruppo doccetta con flessibile con rosette separate - Dark Platinum spazzolato SERIES SPECIFIC

---

27 808 980 Versione del prodotto fino a 03/06/2020

### Certificati e sostenibilità

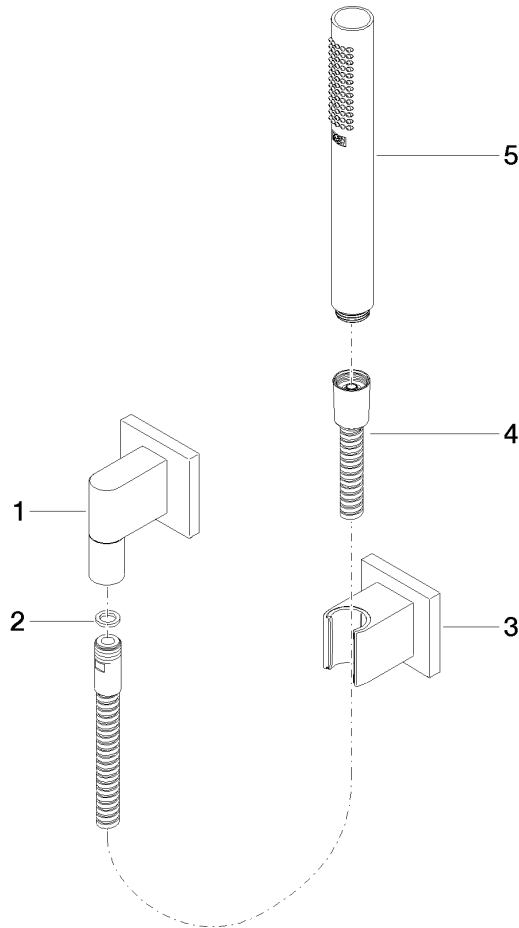
---

LGA\_29

Belgaqua\_22\_280\_2 WRAS\_2209

## Gruppo doccia con flessibile con rosette separate - Dark Platinum spazzolato SERIES SPECIFIC

27 808 980 Versione del prodotto fino a 03/06/2020



### Elenco delle parti di ricambio

N.	Codice articolo	Denominazione	Quantità necessaria	Tempo di produzione
3	28 050 980-99	Supporto doccia - Dark Platinum spazzolato	1,00	20
4	90 30 02 072 00-99	Flessibile metallico per doccia 1/2" x 3/8" x 1250 mm - Dark Platinum spazzolato	1,00	20
1	28 450 980-99	Raccordo curvo - Dark Platinum spazzolato	1,00	20
2	90 14 20 026 00 90	guarnizione	1,00	2
5	90 12 11 140 40-99	doccia	1,00	20