

# Gruppo doccia con flessibile con piastra di copertura FlowReduce - Platinato spazzolato

SERIES SPECIFIC

27 818 980 Versione del prodotto fino a 19/07/2018



- COMPACT RAIN, portata max. 6,8 l/min (a 3 bar)
- Flessibile doccia in metallo 1250mm con protezione antitorsione integrata
- uscita doccia 3/8"
- con sistema anticalcare

## Dati tecnici:

- piastra di copertura 240 x 60 mm
- raccordo curvo 1/2"

## Note:

Sistema di sicurezza antiriflusso.

	Platinato spazzolato	27 818 980-06 0010
	Cromato	27 818 980-00
	Cromato	27 818 980-00 0010
	Platinato spazzolato	27 818 980-06
	Platinato	27 818 980-08
	Platinato	27 818 980-08 0010
	Dark Chrome	27 818 980-19
	Dark Chrome	27 818 980-19 0010
	Light Gold spazzolato	27 818 980-27
	Ottone spazzolato (Oro 23k)	27 818 980-28
	Ottone spazzolato (Oro 23k)	27 818 980-28 0010
	Nero opaco	27 818 980-33
	Nero opaco	27 818 980-33 0010
	Champagne spazzolato (Oro 22k)	27 818 980-46 0010
	Champagne spazzolato (Oro 22k)	27 818 980-46
	Champagne (Oro 22k)	27 818 980-47 0010
	Champagne (Oro 22k)	27 818 980-47
	Cromo spazzolato	27 818 980-93
	Cromo spazzolato	27 818 980-93 0010
	Dark Platinum spazzolato	27 818 980-99
	Dark Platinum spazzolato	27 818 980-99 0010

Gruppo doccia con flessibile con piastra di copertura FlowReduce - Platinato    SERIES SPECIFIC  
spazzolato

---

27 818 980    Versione del prodotto fino a 19/07/2018

Prodotti complementari

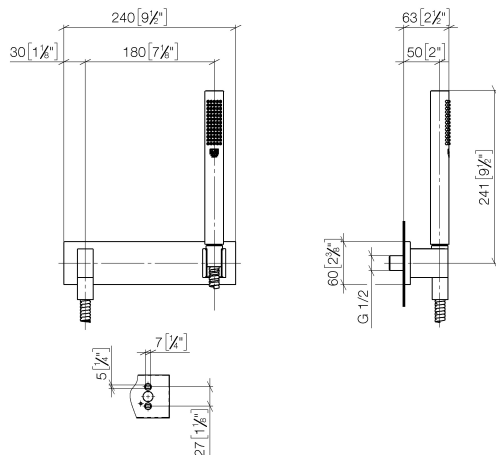


**raccordo angolare ad incasso -    35 085 970 90**

- Profondità d'incasso max. 163 mm
- profondità d'incasso min. 90 mm

## Gruppo doccia con flessibile con piastra di copertura FlowReduce - Platinato    SERIES SPECIFIC spazzolato

27 818 980    Versione del prodotto fino a 19/07/2018  
mm [inches]



### Codes & Standards

ASME A112.18.1	cUPC	DIN 4109	ISO 3822
----------------	------	----------	----------

### Ü-Zeichen

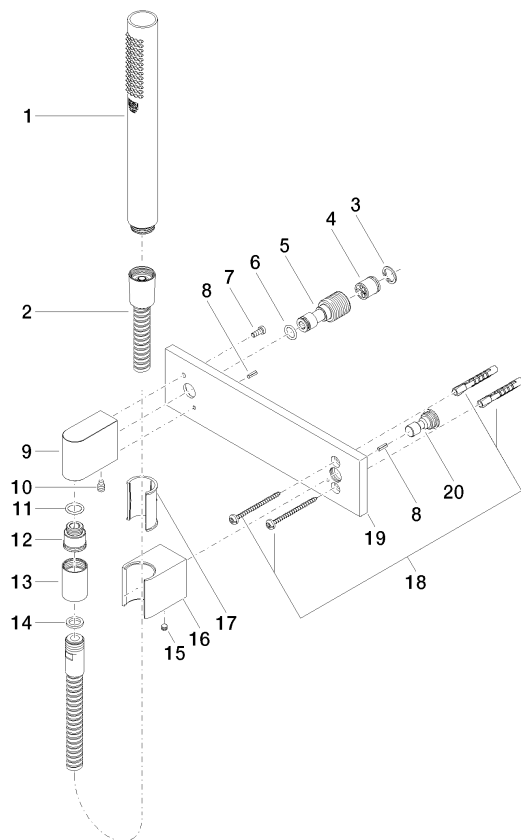
### Certificati e sostenibilità

LGA_29	IAPMO_4976
--------	------------

# Gruppo doccia con flessibile con piastra di copertura FlowReduce - Platinato spazzolato

SERIES SPECIFIC

27 818 980 Versione del prodotto fino a 19/07/2018



## Elenco delle parti di ricambio

N.	Codice articolo	Denominazione	Quantità necessaria	Tempo di produzione
8	09 31 11 026 90	perno	2,00	2
3	09 16 01 014 90	anello	1,00	2
6	09 14 10 008 90	guarnizione	1,00	2
2	90 30 02 072 00-06	Flessibile metallico per doccia 1/2" x 3/8" x 1250 mm - Platinato spazzolato	1,00	10
19	09 11 02 120-06	piastra	1,00	10
5	09 24 03 116 20 90	ugello	1,00	2
17	09 18 40 078 90	bussola	1,00	2
16	09 17 20 035-06	sostegno	1,00	60
20	09 24 03 073 90	ugello	1,00	2
18	05 30 31 025 00 90	set di fissaggio	1,00	2
4	90 23 01 040 00 90	valvola di non ritorno	1,00	2
9	09 11 03 026 20-06	attacco	1,00	60
12	09 24 03 107 20 90	ugello	1,00	2
10	04 31 11 140 00 90	perno	1,00	2
7	09 30 30 054 90	vite	1,00	2
13	90 21 02 069 00-06	copertura	1,00	10
14	90 14 20 026 00 90	guarnizione	1,00	2
11	90 14 10 077 00 90	guarnizione	1,00	2
15	90 31 11 112 00 90	perno	1,00	2
1	90 12 11 140 41-06	doccia	1,00	10