

## WATER TUBE Raccordo curvo kneipp con supporto per tubo con rosette separate - Platinato spazzolato

SERIES SPECIFIC

27 821 979 Versione del prodotto fino a 12/03/2018



- LAMINAR FLOW, portata max. 15 l/min (a 3 bar)
- con regolatore di portata
- rosetta 60 x 60 mm
- supporto per tubo flessibile Kneipp
- raccordo curvo 1/2"
- senza tubo flessibile

Sistema di sicurezza antiriflusso.

Modifica del prodotto a partire dall'1.4.2023: portata max 15 l/min

	Platinato spazzolato	27 821 979-06
	Cromato	27 821 979-00
	Platinato	27 821 979-08
	Dark Chrome	27 821 979-19
	Light Gold spazzolato	27 821 979-27
	Ottone spazzolato (Oro 23k)	27 821 979-28
	Nero opaco	27 821 979-33
	Champagne spazzolato (Oro 22k)	27 821 979-46
	Champagne (Oro 22k)	27 821 979-47
	Cromo spazzolato	27 821 979-93
	Dark Platinum spazzolato	27 821 979-99

### Prodotti complementari



- raccordo angolare ad incasso -** 35 085 970 90
- Profondità d'incasso max. 163 mm
  - profondità d'incasso min. 90 mm

### Prodotti complementari necessari



- WATER TUBE WATER TUBE tubo flessibile Kneipp bianco 2000 mm** 28 285 979-06
- Platinato spazzolato**
- con anello di fissaggio
  - boccia del tubo flessibile con manicotto M33

### Prodotti complementari necessari



- WATER TUBE WATER TUBE tubo flessibile Kneipp nero 2000 mm - Platinato spazzolato** 28 286 979-06
- con anello di fissaggio
  - boccia del tubo flessibile con manicotto M33

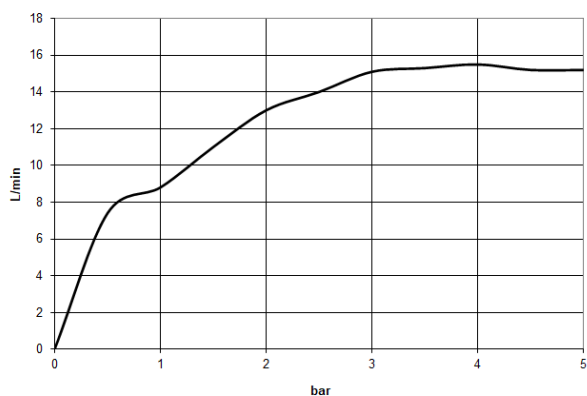
## WATER TUBE Raccordo curvo kneipp con supporto per tubo con rosette separate - Platinato spazzolato

SERIES SPECIFIC

27 821 979 Versione del prodotto fino a 12/03/2018  
mm [inches]



### Diagramma di portata



### Codes & Standards

EN 1717



## WATER TUBE Raccordo curvo kneipp con supporto per tubo con rosette separate - Platinato spazzolato

---

SERIES SPECIFIC

27 821 979 Versione del prodotto fino a 12/03/2018

Certificati e sostenibilità

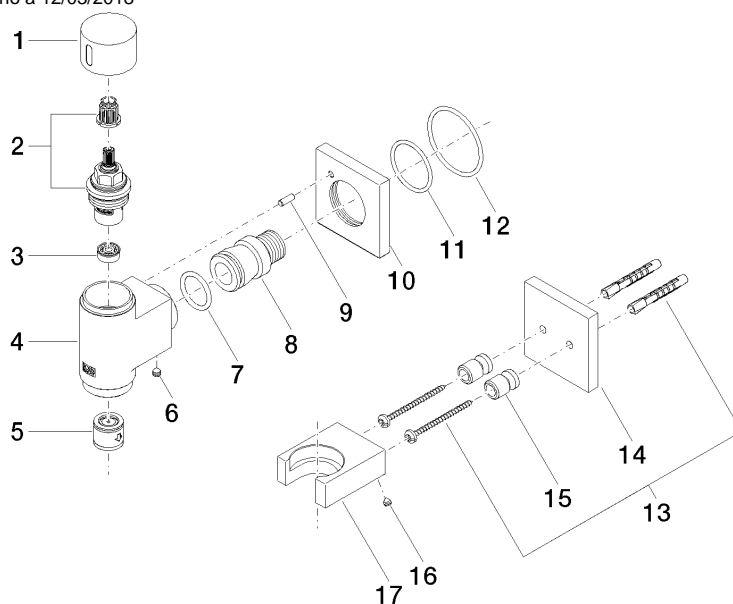
---

Belgaqua\_22\_280\_2

# WATER TUBE Raccordo curvo kneipp con supporto per tubo con rosette separate - Platinato spazzolato

SERIES SPECIFIC

27 821 979 Versione del prodotto fino a 12/03/2018



## Elenco delle parti di ricambio

N.	Codice articolo	Denominazione	Quantità necessaria	Tempo di produzione
6	90 31 11 112 00 90	perno	1,00	2
13	05 30 31 025 00 90	set di fissaggio	1,00	2
16	09 31 11 148 90	perno	2,00	2
3	90 23 01 146 00 90	limitatore di portata	1,00	2
10	09 27 97 021-06	rosetta	1,00	10
1	09 20 97 021-06	manopola	1,00	10
14	09 27 97 022-06	rosetta	1,00	10
7	09 14 10 081 90	guarnizione	1,00	2
9	09 31 11 040 90	perno	1,00	2
5	90 23 01 045 00 90	valvola di non ritorno	1,00	2
2	90 90 03 145 00 90	parte superiore	1,00	2
15	08 17 20 726 90	sostegno	2,00	2
17	09 17 20 023-06	sostegno	1,00	10
12	90 14 10 049 00 90	guarnizione	1,00	2
8	09 24 03 151 90	ugello	1,00	2
4	09 11 03 135-06	attacco	1,00	60
11	09 14 10 119 90	guarnizione	1,00	2