

## MADISON Doccetta in metallo con manico in porcellana FlowReduce - Cromato

MADISON

28 002 970



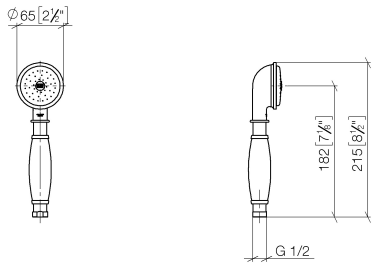
- COMPACT RAIN, portata max. 6,8 l/min (a 3 bar)
- Soffione Ø 64mm
- ingresso 1/2"
- Questo prodotto può aiutare un edificio a soddisfare i requisiti dei Green Building Rating Systems, ad es. LEED®, BREEAM®, DGNB

Sistema di sicurezza antiriflusso.

	Cromato	28 002 970-00 0010
	Cromato	28 002 970-00
	Oro (23,9k)	28 002 970-01
	Platinato spazzolato	28 002 970-06
	Platinato spazzolato	28 002 970-06 0010
	Platinato	28 002 970-08
	Platinato	28 002 970-08 0010
	Ottone (Oro 23k)	28 002 970-09
	Ottone (Oro 23k)	28 002 970-09 0010
	Ottone spazzolato (Oro 23k)	28 002 970-28
	Ottone spazzolato (Oro 23k)	28 002 970-28 0010
	Cromo spazzolato	28 002 970-93
	Cromo spazzolato	28 002 970-93 0010
	Dark Platinum spazzolato	28 002 970-99
	Dark Platinum spazzolato	28 002 970-99 0010

28 002 970

mm [inches]



Codes & Standards

ASME A112.18.1      cUPC      DIN 4109      EPA WaterSense

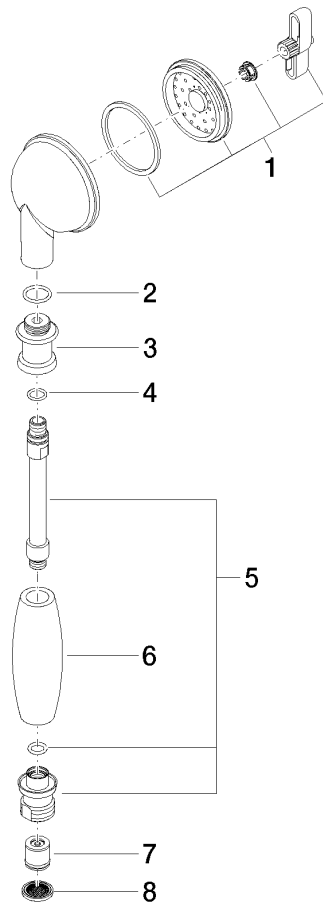
ISO 3822      Ü-Zeichen      WaterSense



Certificati e sostenibilità

IAPMO\_11777      LGA\_8      IAPMO\_4976 (

28 002 970



**Elenco delle parti di ricambio**

N.	Codice articolo	Denominazione	Quantità necessaria	Tempo di produzione
3	09 24 04 059 20-00	ugello	1,00	10
6	11 167 820 60	manopola	1,00	2
1	90 12 01 010 00 90	set	1,00	2
5	90 28 22 033 00-00	inserto	1,00	10
2	09 14 10 069 90	guarnizione	1,00	2
4	09 14 10 042 90	guarnizione	1,00	2
7	09 23 01 166 90	limitatore di portata	1,00	2
8	09 23 01 039 90	setaccio	1,00	2