

Soffione a pioggia per installazione a controsoffitto con luce 300 x 240 mm - Cromo spazzolato

IMO

28 044 980



Compatibile con: IMO, LULU, MEM, CL.1, CYO

- soffione a pioggia 300 x 240mm
- PURE RAIN, portata max 12 l/min (a 3 bar)
- PURIFY RAIN, portata max 6 l/min (a 3 bar)
- profondità d'incasso min. 137,5 mm
- con sistema anticalcare
- spot LED centrale RGBW
- Illuminazione ambiente RGBW LED
- Per un controllo simultaneo dei diversi getti, raccomandiamo l'uso del sistema termostatico XTool
- Da predisporre a cura del cliente: Zigbee Gateway
- Non adatto all'uso in un bagno turco.

Include luci di classe energetica G

Include luci di classe energetica G

	Cromo spazzolato	28 044 980-93
	Cromato	28 044 980-00
	Platinato spazzolato	28 044 980-06
	Platinato	28 044 980-08
	Dark Chrome	28 044 980-19
	Ottone spazzolato (Oro 23k)	28 044 980-28
	Nero opaco	28 044 980-33
	Champagne spazzolato (Oro 22k)	28 044 980-46
	Champagne (Oro 22k)	28 044 980-47
	Dark Platinum spazzolato	28 044 980-99

Prodotti complementari necessari



Scatola di installazione a soffitto UP per installazione a controsoffitto con luce -

35 044 970 90

- scatola installazione ad incasso
- 360 x 300 mm RAL 9003 bianco
- Profondità d'incasso 137mm
- Cavo di alimentazione 7 m
- Kit componenti interni
- Input 100-240 V CA 50-60Hz
- Output 12 V CC SELV / Classe II
- Controller ZigBee Light Link RGBW
- Da predisporre a cura del cliente: Zigbee Gateway

Soffione a pioggia per installazione a controsoffitto con luce 300 x 240 mm - Cromo spazzolato

IMO

28 044 980

mm [inches]

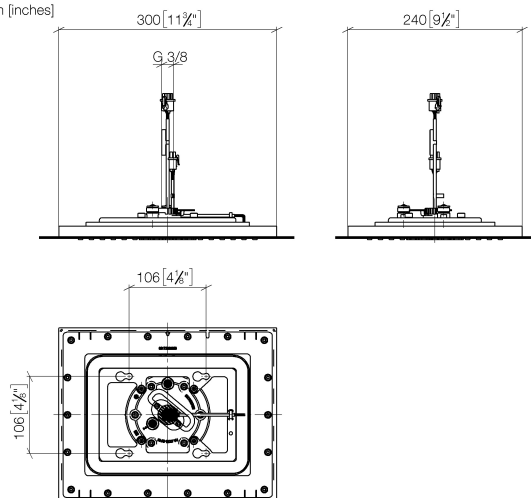
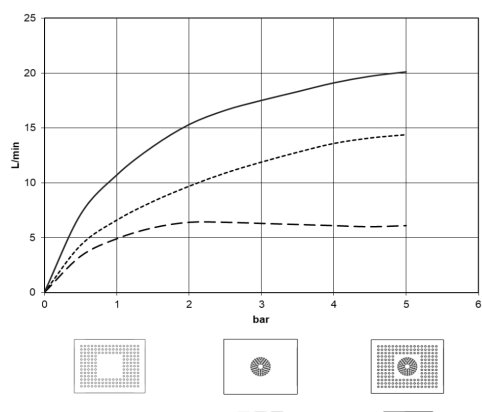


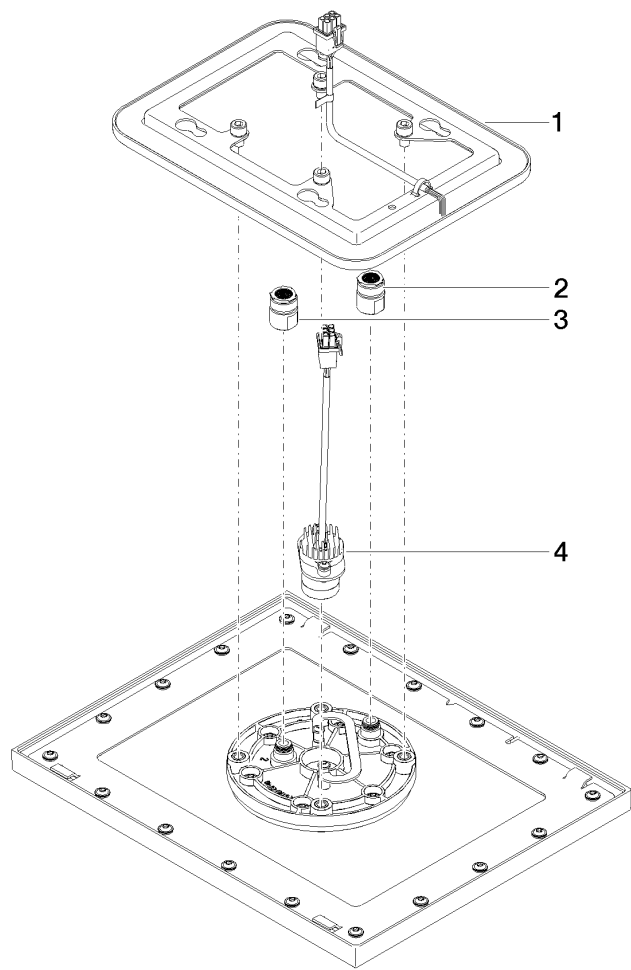
Diagramma di portata



Certificati

LGA_38403.

28 044 980



Elenco delle parti di ricambio

N.	Codice articolo	Denominazione	Quantità necessaria	Tempo di produzione
1	90 10 01 224 00 90	accessori elettrici	1	2
2	90 24 03 309 01 90	attacco	1	2
3	90 24 03 309 00 90	attacco	1	2
4	90 10 01 225 00 90	accessori elettrici	1	2