

Raccordo curvo - Platinato spazzolato

SERIES SPECIFIC

28 450 625 Versione del prodotto fino a 06/07/2018



- uscita doccetta 3/8"
- rosetta Ø 55 mm
- ingresso 1/2"

Sistema di sicurezza antiriflusso.

| | | |
|---|--------------------------------|---------------|
|  | Platinato spazzolato | 28 450 625-06 |
|  | Cromato | 28 450 625-00 |
|  | cromato spazzolato | 28 450 625-04 |
|  | Platinato | 28 450 625-08 |
|  | Dark Chrome | 28 450 625-19 |
|  | Light Gold | 28 450 625-26 |
|  | Light Gold spazzolato | 28 450 625-27 |
|  | Ottone spazzolato (Oro 23k) | 28 450 625-28 |
|  | Nero opaco | 28 450 625-33 |
|  | Dark Brass spazzolato | 28 450 625-39 |
|  | Bronzo spazzolato | 28 450 625-42 |
|  | alluminio | 28 450 625-45 |
|  | Champagne spazzolato (Oro 22k) | 28 450 625-46 |
|  | Champagne (Oro 22k) | 28 450 625-47 |
|  | Cromo spazzolato | 28 450 625-93 |
|  | Dark Platinum spazzolato | 28 450 625-99 |

Prodotti complementari

raccordo angolare ad incasso - 35 085 970 90

- Profondità d'incasso max. 163 mm
- profondità d'incasso min. 90 mm



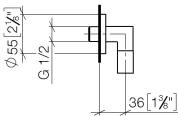


Diagramma di portata



Codes & Standards

| | | | |
|-----------------------------|-------------|---------|------------------------|
| ASME A112.18.1 | cUPC | EN 1717 | Scottish Water Byelaws |
| UK Water Supply Regulations | XP P 41-280 | | |



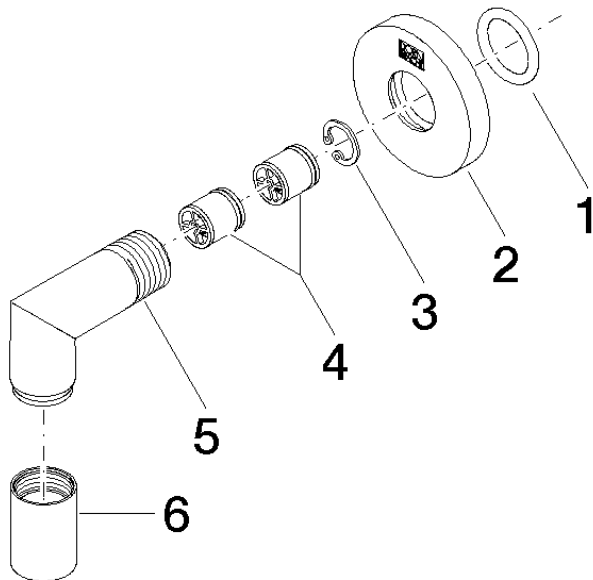
Raccordo curvo - Platinato spazzolato

SERIES SPECIFIC

28 450 625 Versione del prodotto fino a 06/07/2018

Certificati e sostenibilità

Belgaqua_21-381-2 ACS_20 ACC LY IAPMO_4976 WRAS_240702



Elenco delle parti di ricambio

| N. | Codice articolo | Denominazione | Quantità necessaria | Tempo di produzione |
|----|--------------------|------------------------|---------------------|---------------------|
| 3 | 09 16 01 014 90 | anello | 1,00 | 2 |
| 2 | 09 27 22 503-06 | rosetta | 1,00 | 10 |
| 1 | 90 14 10 026 00 90 | guarnizione | 1,00 | 2 |
| 4 | 90 23 01 141 00 90 | valvola di non ritorno | 2,00 | 2 |
| 6 | 90 21 02 069 00-06 | copertura | 1,00 | 10 |