

Raccordo curvo - Ottone spazzolato (Oro 23k)

28 450 625 Versione del prodotto da 7/6/2018



- uscita doccetta 3/8"
- rosetta Ø 55 mm
- ingresso 1/2"

Sistema di sicurezza antiriflusso.

	Ottone spazzolato (Oro 23k)	28 450 625-28
	Cromato	28 450 625-00
	cromato spazzolato	28 450 625-04
	Platinato spazzolato	28 450 625-06
	Platinato	28 450 625-08
	Dark Chrome	28 450 625-19
	Light Gold	28 450 625-26
	Light Gold spazzolato	28 450 625-27
	Nero opaco	28 450 625-33
	Bronzo spazzolato	28 450 625-42
	alluminio	28 450 625-45
	Champagne spazzolato (Oro 22k)	28 450 625-46
	Champagne (Oro 22k)	28 450 625-47
	Cromo spazzolato	28 450 625-93
	Dark Platinum spazzolato	28 450 625-99

Prodotti complementari



- raccordo angolare ad incasso - 35 085 970 90**
- Profondità d'incasso max. mm
 - profondità d'incasso min. mm

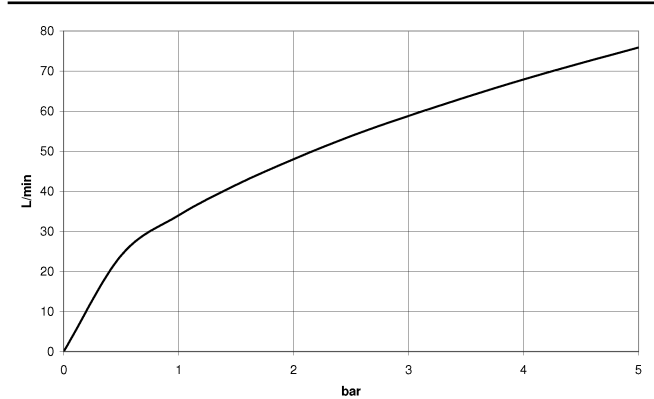
Raccordo curvo - Ottone spazzolato (Oro 23k)

28 450 625 Versione del prodotto da 7/6/2018

mm [inches]



Diagramma di portata



Codes & Standards

EN 1717	Scottish Water Byelaws	UK Water Supply Regulations	XP P 41-280
---------	------------------------	-----------------------------	-------------



Raccordo curvo - Ottone spazzolato (Oro 23k)

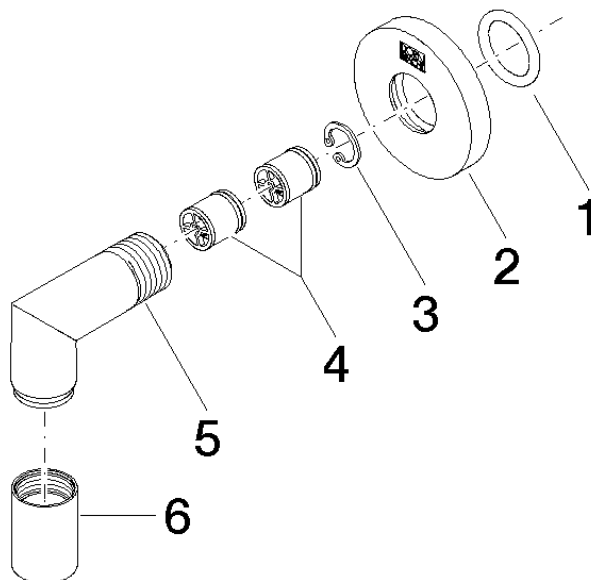
28 450 625 Versione del prodotto da 7/6/2018

Certificati

Belgaqua_21-381-2 ACS_20 ACC LY WRAS_240702

Raccordo curvo - Ottone spazzolato (Oro 23k)

28 450 625 Versione del prodotto da 7/6/2018



Elenco delle parti di ricambio

N.	Codice articolo	Denominazione	Quantità necessaria	Tempo di produzione
1	90 14 10 026 00 90	guarnizione	1	2
2	09 27 22 503-28	rosetta	1	20
3	09 16 01 014 90	anello	1	2
4	90 23 01 141 00 90	valvola di non ritorno	2	2
5	09 11 03 036-28	attacco	1	20
6	90 21 02 069 00-28	copertura	1	20