

LULU Raccordo curvo - Platinato spazzolato

LULU

28 450 710 Versione del prodotto fino a 06/07/2018



- uscita doccetta 3/8"
- rosetta 78 x 55 mm
- ingresso 1/2"

Sistema di sicurezza antiriflusso.



Platinato
spazzolato

28 450 710-06



Cromato

28 450 710-00

Prodotti complementari



raccordo angolare ad incasso - 35 085 970 90

- Profondità d'incasso max. 163 mm
- profondità d'incasso min. 90 mm

mm [inches]

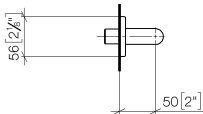
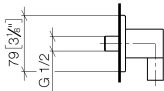
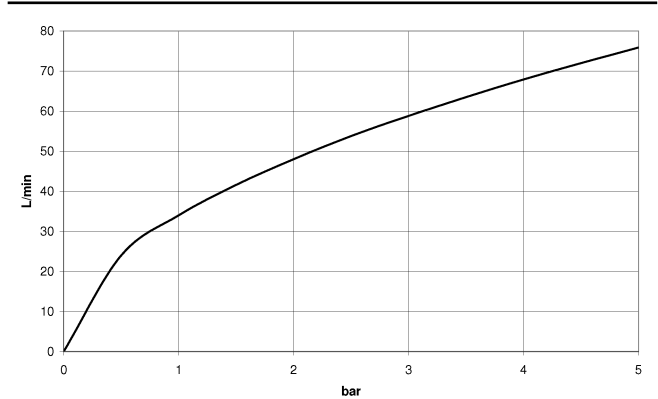


Diagramma di portata



Codes & Standards

ASME A112.18.1	cUPC	EN 1717	Scottish Water Byelaws
----------------	------	---------	------------------------

UK Water Supply Regulations



LULU Raccordo curvo - Platinato spazzolato

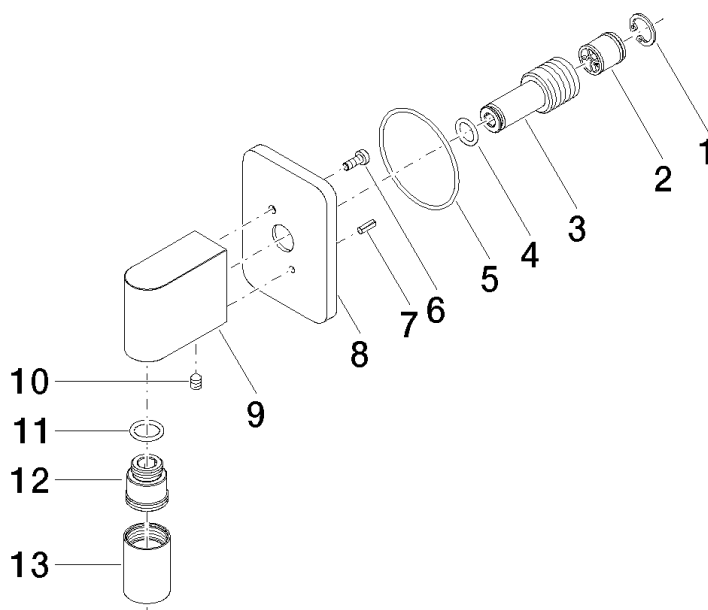
LULU

28 450 710 Versione del prodotto fino a 06/07/2018

Certificati e sostenibilità

Belgaqua_21-381-2 WRAS_2310

IAPMO_4976



Elenco delle parti di ricambio

N.	Codice articolo	Denominazione	Quantità necessaria	Tempo di produzione
5	09 14 10 142 90	guarnizione	1,00	2
12	09 24 03 107 20 90	ugello	1,00	2
9	09 11 03 026 20-06	attacco	1,00	60
10	09 31 11 005 90	perno	1,00	2
8	09 27 71 002-06	rosetta	1,00	10
3	09 24 03 116 20 90	ugello	1,00	2
6	09 30 30 054 90	vite	1,00	2
7	09 31 11 026 90	perno	1,00	2
4	09 14 10 008 90	guarnizione	1,00	2
2	90 23 01 040 00 90	valvola di non ritorno	1,00	2
1	09 16 01 014 90	anello	1,00	2
11	90 14 10 077 00 90	guarnizione	1,00	2
13	90 21 02 069 00-06	copertura	1,00	10