

## VAIA Raccordo curvo - Platinato spazzolato

VAIA

28 450 809 Versione del prodotto da 13/03/2017 a 06/07/2018



- uscita doccetta 3/8"
- rosetta Ø 60 mm
- ingresso 1/2"

Sistema di sicurezza antiriflusso.

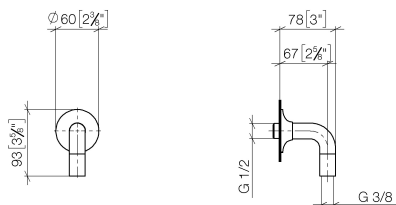
	Platinato spazzolato	28 450 809-06
	Cromato	28 450 809-00
	Platinato	28 450 809-08
	Dark Chrome	28 450 809-19
	Ottone spazzolato (Oro 23k)	28 450 809-28
	Dark Brass spazzolato	28 450 809-39
	Bronzo spazzolato	28 450 809-42
	Champagne spazzolato (Oro 22k)	28 450 809-46
	Champagne (Oro 22k)	28 450 809-47
	Dark Platinum spazzolato	28 450 809-99

### Prodotti complementari

- raccordo angolare ad incasso - 35 085 970 90**
- Profondità d'incasso max. 163 mm
  - profondità d'incasso min. 90 mm



mm [inches]



### Diagramma di portata



### Codes & Standards

ASME A112.18.1

cUPC

EN 1717

Scottish Water  
Byelaws

UK Water Supply  
Regulations



## VAIA Raccordo curvo - Platinato spazzolato

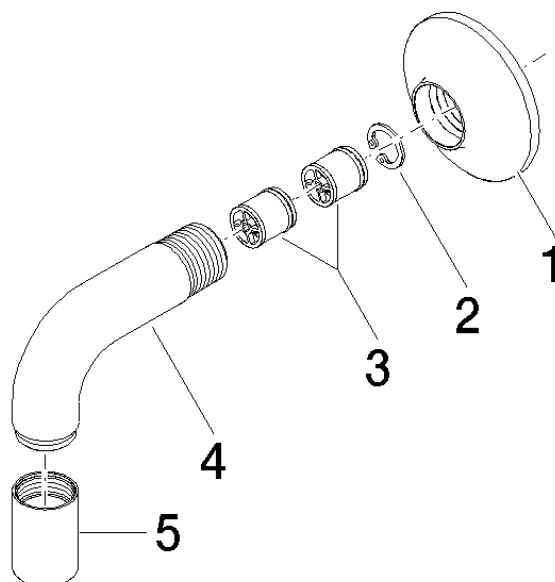
VAIA

28 450 809    Versione del prodotto da 13/03/2017 a 06/07/2018

### Certificati e sostenibilità

Belgaqua\_22\_280\_2    IAPMO\_4976

WRAS\_240702



## Elenco delle parti di ricambio

N.	Codice articolo	Denominazione	Quantità necessaria	Tempo di produzione
2	09 16 01 014 90	anello	1,00	2
3	90 23 01 040 00 90	valvola di non ritorno	2,00	2
4	09 11 03 123-06	attacco	1,00	10
1	90 27 80 021 00-06	rosetta	1,00	10
5	90 21 02 069 00-06	copertura	1,00	10