

## LISSE Raccordo curvo - Light Gold spazzolato

LISSE

28 450 845 Versione del prodotto da 02/03/2021



- uscita doccetta 3/8"
- rosetta 60 x 78 mm
- ingresso 1/2"

Sistema di sicurezza antiriflusso.

	Light Gold spazzolato	28 450 845-27
	Cromato	28 450 845-00
	Platinato spazzolato	28 450 845-06
	Dark Chrome	28 450 845-19
	Light Gold	28 450 845-26
	Nero opaco	28 450 845-33
	Bronzo spazzolato	28 450 845-42
	Cromo spazzolato	28 450 845-93
	Dark Platinum spazzolato	28 450 845-99

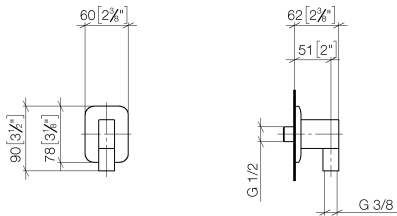
### Prodotti complementari



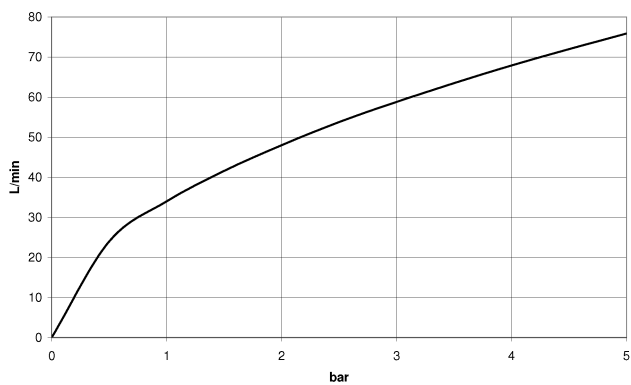
- raccordo angolare ad incasso - 35 085 970 90**
- profondità d'incasso min. 90 mm
  - Profondità d'incasso max. 163 mm

28 450 845 Versione del prodotto da 02/03/2021

mm [inches]



### Diagramma di portata



### Codes & Standards

Scottish Water  
Byelaws

UK Water Supply  
Regulations



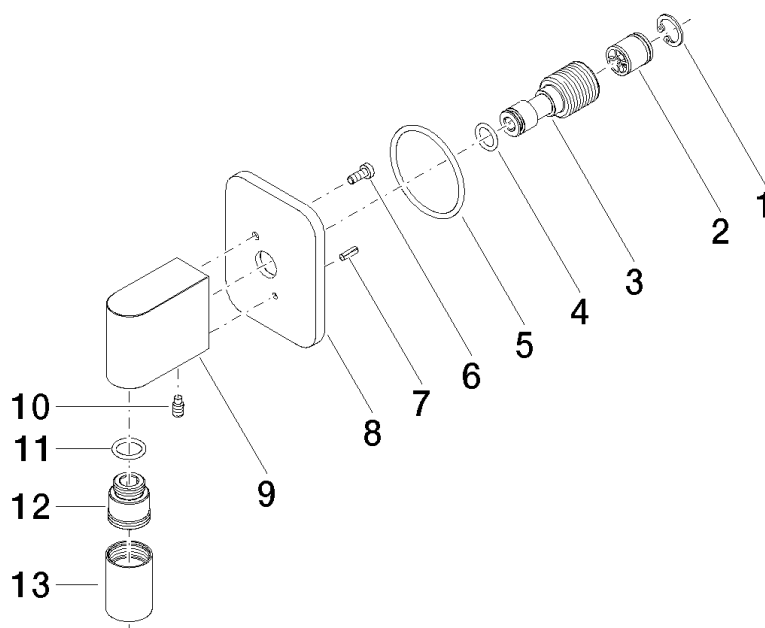
## LISSE Raccordo curvo - Light Gold spazzolato

LISSE

28 450 845 Versione del prodotto da 02/03/2021

Certificati e sostenibilità

WRAS\_2310



## Elenco delle parti di ricambio

N.	Codice articolo	Denominazione	Quantità necessaria	Tempo di produzione
3	09 24 03 116 20 90	ugello	1,00	2
6	09 30 30 054 90	vite	1,00	2
7	09 31 11 026 90	perno	1,00	2
2	90 23 01 141 00 90	valvola di non ritorno	1,00	2
1	09 16 01 014 90	anello	1,00	2
4	09 14 10 008 90	guarnizione	1,00	2
11	90 14 10 077 00 90	guarnizione	1,00	2
12	09 24 03 107 20 90	ugello	1,00	2
5	09 14 10 142 90	guarnizione	1,00	2
13	90 21 02 069 00-27	copertura	1,00	30
10	09 31 11 005 90	perno	1,00	2
9	09 11 03 046-27	attacco	1,00	60
8	09 27 84 021-27	rosetta	1,00	60