

## Raccordo curvo - Light Gold spazzolato

SERIES SPECIFIC

28 450 980 Versione del prodotto da 02/03/2021



- uscita doccetta 3/8"
- rosetta 60 x 60 mm
- ingresso 1/2"

Sistema di sicurezza antiriflusso.

	Light Gold spazzolato	28 450 980-27
	Cromato	28 450 980-00
	Platinato spazzolato	28 450 980-06
	Platinato	28 450 980-08
	Ottone (Oro 23k)	28 450 980-09
	Dark Chrome	28 450 980-19
	Light Gold	28 450 980-26
	Ottone spazzolato (Oro 23k)	28 450 980-28
	Nero opaco	28 450 980-33
	Bronzo spazzolato	28 450 980-42
	Champagne spazzolato (Oro 22k)	28 450 980-46
	Champagne (Oro 22k)	28 450 980-47
	Cromo spazzolato	28 450 980-93
	Dark Platinum spazzolato	28 450 980-99

### Prodotti complementari

**raccordo angolare ad incasso - 35 085 970 90**

- profondità d'incasso min. 90 mm
- Profondità d'incasso max. 163 mm



mm [inches]

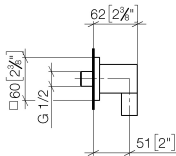
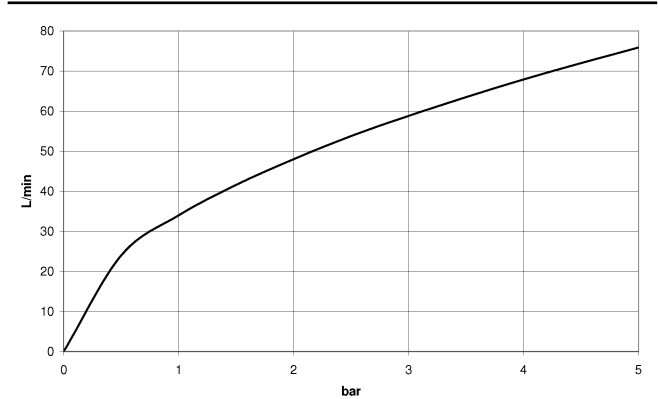


Diagramma di portata



Codes & Standards

EN 1717	Scottish Water Byelaws	UK Water Supply Regulations
---------	---------------------------	--------------------------------



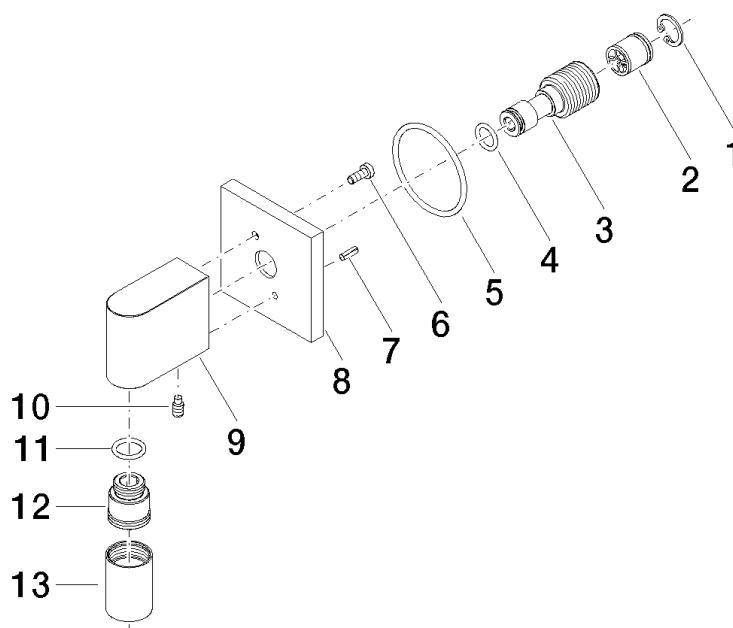
## Raccordo curvo - Light Gold spazzolato

SERIES SPECIFIC

28 450 980 Versione del prodotto da 02/03/2021

Certificati e sostenibilità

Belgaqua\_22\_280\_2 WRAS\_2310



## Elenco delle parti di ricambio

N.	Codice articolo	Denominazione	Quantità necessaria	Tempo di produzione
7	09 31 11 026 90	perno	1,00	2
3	09 24 03 116 20 90	ugello	1,00	2
10	09 31 11 005 90	perno	1,00	2
11	90 14 10 077 00 90	guarnizione	1,00	2
4	09 14 10 008 90	guarnizione	1,00	2
9	09 11 03 046-27	attacco	1,00	60
2	90 23 01 141 00 90	valvola di non ritorno	1,00	2
6	09 30 30 054 90	vite	1,00	2
8	09 27 82 006-27	rosetta	1,00	60
13	90 21 02 069 00-27	copertura	1,00	30
12	09 24 03 107 20 90	ugello	1,00	2
5	09 14 10 142 90	guarnizione	1,00	2
1	09 16 01 014 90	anello	1,00	2