

Raccordo curvo - Ottone spazzolato (Oro 23k)

SERIES SPECIFIC

28 450 980 Versione del prodotto fino a 06/07/2018



- uscita doccetta 3/8"
- rosetta 60 x 60 mm
- ingresso 1/2"

Sistema di sicurezza antiriflusso.

| | | |
|--|--------------------------------|---------------|
| | Ottone spazzolato (Oro 23k) | 28 450 980-28 |
| | Cromato | 28 450 980-00 |
| | Platinato spazzolato | 28 450 980-06 |
| | Platinato | 28 450 980-08 |
| | Ottone (Oro 23k) | 28 450 980-09 |
| | Dark Chrome | 28 450 980-19 |
| | Light Gold | 28 450 980-26 |
| | Light Gold spazzolato | 28 450 980-27 |
| | Nero opaco | 28 450 980-33 |
| | Dark Brass spazzolato | 28 450 980-39 |
| | Bronzo spazzolato | 28 450 980-42 |
| | Champagne spazzolato (Oro 22k) | 28 450 980-46 |
| | Champagne (Oro 22k) | 28 450 980-47 |
| | Cromo spazzolato | 28 450 980-93 |
| | Dark Platinum spazzolato | 28 450 980-99 |

Prodotti complementari



- raccordo angolare ad incasso - 35 085 970 90**
- Profondità d'incasso max. 163 mm
 - profondità d'incasso min. 90 mm

Raccordo curvo - Ottone spazzolato (Oro 23k)

SERIES SPECIFIC

28 450 980 Versione del prodotto fino a 06/07/2018

mm [inches]

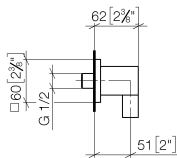
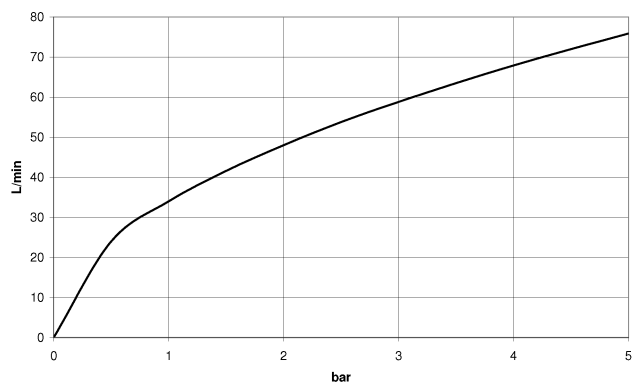


Diagramma di portata



Codes & Standards

EN 1717

Scottish Water
Byelaws

UK Water Supply
Regulations



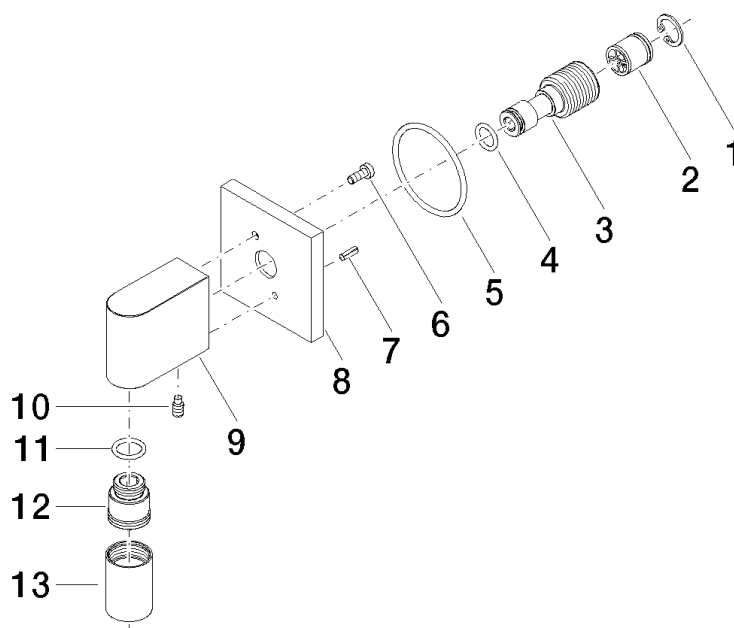
Raccordo curvo - Ottone spazzolato (Oro 23k)

SERIES SPECIFIC

28 450 980 Versione del prodotto fino a 06/07/2018

Certificati e sostenibilità

Belgaqua_22_280_2 WRAS_2310



Elenco delle parti di ricambio

| N. | Codice articolo | Denominazione | Quantità necessaria | Tempo di produzione |
|----|--------------------|------------------------|---------------------|---------------------|
| 3 | 09 24 03 116 20 90 | ugello | 1,00 | 2 |
| 4 | 09 14 10 008 90 | guarnizione | 1,00 | 2 |
| 7 | 09 31 11 026 90 | perno | 1,00 | 2 |
| 10 | 09 31 11 005 90 | perno | 1,00 | 2 |
| 1 | 09 16 01 014 90 | anello | 1,00 | 2 |
| 12 | 09 24 03 107 20 90 | ugello | 1,00 | 2 |
| 9 | 09 11 03 046-28 | attacco | 1,00 | 20 |
| 5 | 09 14 10 142 90 | guarnizione | 1,00 | 2 |
| 6 | 09 30 30 054 90 | vite | 1,00 | 2 |
| 8 | 09 27 82 006-28 | rosetta | 1,00 | 20 |
| 2 | 90 23 01 141 00 90 | valvola di non ritorno | 1,00 | 2 |
| 11 | 90 14 10 077 00 90 | guarnizione | 1,00 | 2 |
| 13 | 90 21 02 069 00-28 | copertura | 1,00 | 20 |