

## Raccordo curvo - Dark Brass spazzolato

## SERIES SPECIFIC

28 450 980 Versione del prodotto da 02/03/2021



- uscita doccetta 3/8"
- rosetta 60 x 60 mm
- ingresso 1/2"

Sistema di sicurezza antiriflusso.

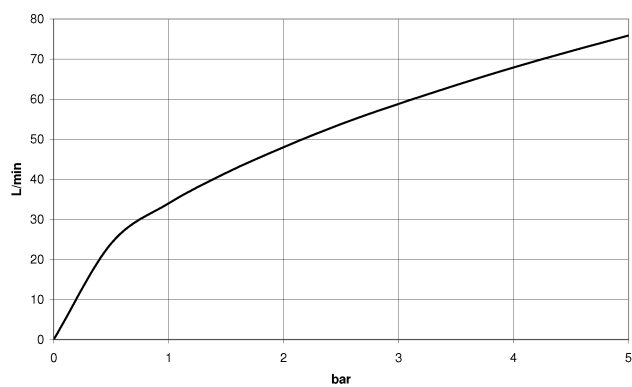
	Dark Brass spazzolato	28 450 980-39
	Cromato	28 450 980-00
	Platinato spazzolato	28 450 980-06
	Platinato	28 450 980-08
	Ottone (Oro 23k)	28 450 980-09
	Dark Chrome	28 450 980-19
	Light Gold	28 450 980-26
	Light Gold spazzolato	28 450 980-27
	Ottone spazzolato (Oro 23k)	28 450 980-28
	Nero opaco	28 450 980-33
	Bronzo spazzolato	28 450 980-42
	Champagne spazzolato (Oro 22k)	28 450 980-46
	Champagne (Oro 22k)	28 450 980-47
	Cromo spazzolato	28 450 980-93
	Dark Platinum spazzolato	28 450 980-99

28 450 980 Versione del prodotto da 02/03/2021

mm [inches]



### Diagramma di portata



### Codes & Standards

EN 1717

Scottish Water  
Byelaws

UK Water Supply  
Regulations



## Raccordo curvo - Dark Brass spazzolato

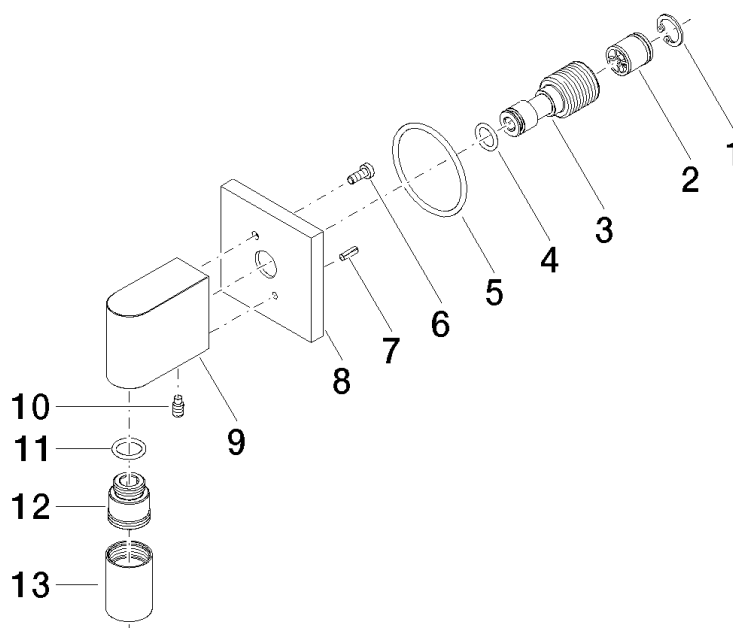
SERIES SPECIFIC

28 450 980    Versione del prodotto da 02/03/2021

Certificati e sostenibilità

Belgaqua\_22\_280\_2    WRAS\_2310

Parts for other  
finishes can be found  
here: Cromato



## Elenco delle parti di ricambio

N.	Codice articolo	Denominazione	Quantità necessaria	Tempo di produzione
10	09 31 11 005 90	perno	1,00	2
12	09 24 03 107 20 90	ugello	1,00	2
5	09 14 10 142 90	guarnizione	1,00	2
6	09 30 30 054 90	vite	1,00	2
2	90 23 01 141 00 90	valvola di non ritorno	1,00	2
3	09 24 03 116 20 90	ugello	1,00	2
1	09 16 01 014 90	anello	1,00	2
9	09 11 03 046-39	attacco	1,00	-
Il pezzo di ricambio non può più essere ordinato, si prega di ordinare l'articolo sostitutivo				
4	09 14 10 008 90	guarnizione	1,00	2
11	90 14 10 077 00 90	guarnizione	1,00	2
8	09 27 82 006-39	rosetta	1,00	-
Il pezzo di ricambio non può più essere ordinato, si prega di ordinare l'articolo sostitutivo				
7	09 31 11 026 90	perno	1,00	2
13	90 21 02 069 00-39	copertura	1,00	30