

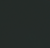


28 490 626



- uscita doccetta 3/8"
- rosetta Ø 60 mm
- ingresso 1/2"
- Con sicurezza antiriflusso

	Cromo spazzolato	28 490 626-93
	Cromato	28 490 626-00
	Nero opaco	28 490 626-33

Prodotti complementari necessari



- raccordo angolare ad incasso - 35 085 970 90**
- profondità d'incasso min. 90 mm
 - Profondità d'incasso max. 163 mm

28 490 626

mm [inches]

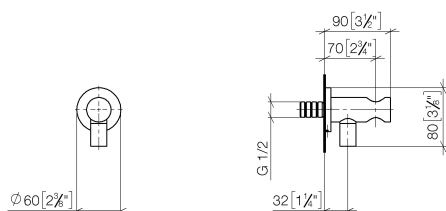
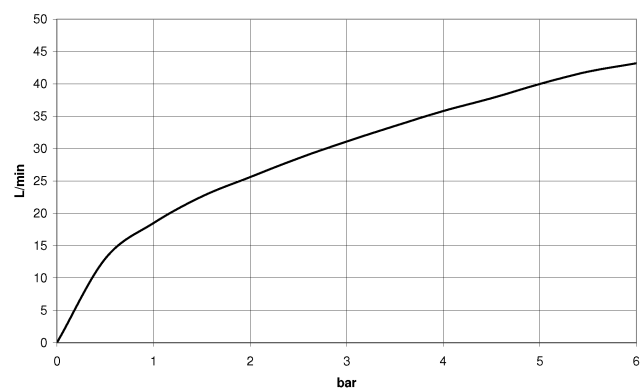
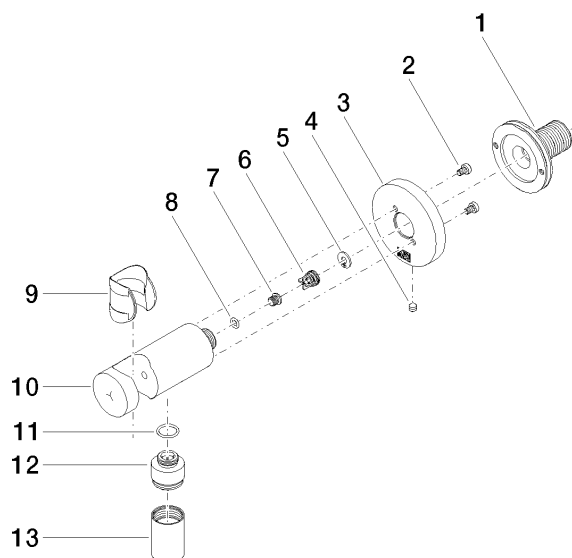


Diagramma di portata



28 490 626



Elenco delle parti di ricambio

N.	Codice articolo	Denominazione	Quantità necessaria	Tempo di produzione
12	09 24 03 279-93	ugello	1,00	20
2	09 30 30 037 90	vite	1,00	2
6	09 23 01 131 90	valvola di non ritorno	1,00	2
1	90 24 03 280 00 90	ugello	1,00	2
7	09 30 30 113 20 90	vite	1,00	2
5	09 16 01 023 90	anello	1,00	2
10	09 11 03 124-93	attacco	1,00	20
4	09 31 11 112 90	perno	1,00	60
11	09 14 10 213 90	guarnizione	1,00	2
9	09 18 40 216 90	bussola	1,00	2
3	09 27 66 016-93	rosetta	1,00	60
8	09 14 10 001 90	guarnizione	1,00	2
13	90 21 02 069 00-93	copertura	1,00	20