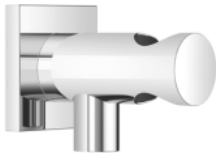


Raccordo curvo con supporto doccia integrato - Light Gold spazzolato

SERIES SPECIFIC

28 490 970    Versione del prodotto da 01/06/2024



- uscita doccetta 3/8"
  - rosetta 60 x 60 mm
  - ingresso 1/2"
- Sistema di sicurezza antiriflusso.

	Light Gold spazzolato	28 490 970-27
	Cromato	28 490 970-00
	Platinato spazzolato	28 490 970-06
	Platinato	28 490 970-08
	Dark Chrome	28 490 970-19
	Ottone spazzolato (Oro 23k)	28 490 970-28
	Nero opaco	28 490 970-33
	Champagne spazzolato (Oro 22k)	28 490 970-46
	Champagne (Oro 22k)	28 490 970-47
	Cromo spazzolato	28 490 970-93
	Dark Platinum spazzolato	28 490 970-99

Prodotti complementari



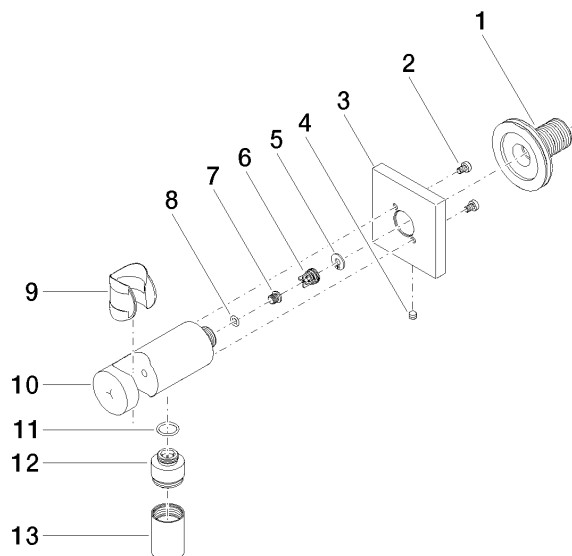
- raccordo angolare ad incasso -    35 085 970 90**
- profondità d'incasso min. 90 mm
  - Profondità d'incasso max. 163 mm

mm [inches]



Codes & Standards		
EN 1717	Scottish Water Byelaws	UK Water Supply Regulations

Certificati e sostenibilità
Belgaqua_21-024-2 WRAS_250402



## Elenco delle parti di ricambio

N.	Codice articolo	Denominazione	Quantità necessaria	Tempo di produzione
13	90 21 02 069 00-27	copertura	1,00	30
11	09 14 10 213 90	guarnizione	1,00	2
4	09 31 11 112 90	perno	1,00	60
12	09 24 03 279-27	ugello	1,00	60
2	09 30 30 037 90	vite	2,00	2
6	09 23 01 131 90	valvola di non ritorno	1,00	2
5	09 16 01 023 90	anello	1,00	2
1	90 24 03 280 00 90	ugello	1,00	2
10	09 11 03 124-27	attacco	1,00	60
3	09 27 97 043-27	rosetta	1,00	60
7	09 30 30 113 20 90	vite	1,00	2
8	09 14 10 001 90	guarnizione	1,00	2
9	09 18 40 216 90	bussola	1,00	2