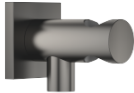


Raccordo curvo con supporto doccia integrato - Dark Platinum spazzolato

28 490 970 Versione del prodotto da 6/1/2024



- uscita doccetta 3/8"
- rosetta 60 x 60 mm
- ingresso 1/2"

Sistema di sicurezza antiriflusso.

	Dark Platinum spazzolato	28 490 970-99
	Cromato	28 490 970-00
	Platinato spazzolato	28 490 970-06
	Platinato	28 490 970-08
	Dark Chrome	28 490 970-19
	Light Gold spazzolato	28 490 970-27
	Ottone spazzolato (Oro 23k)	28 490 970-28
	Nero opaco	28 490 970-33
	Champagne spazzolato (Oro 22k)	28 490 970-46
	Champagne (Oro 22k)	28 490 970-47
	Cromo spazzolato	28 490 970-93

Prodotti complementari

raccordo angolare ad incasso - 35 085 970 90



- Profondità d'incasso max. mm
- profondità d'incasso min. mm

Raccordo curvo con supporto doccia integrato - Dark Platinum spazzolato

28 490 970 Versione del prodotto da 6/1/2024

mm [inches]



Codes & Standards

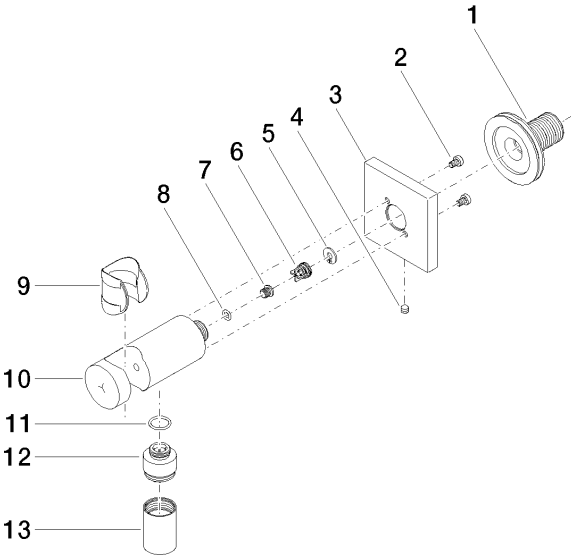
EN 1717	Scottish Water Byelaws	UK Water Supply Regulations
---------	---------------------------	--------------------------------

Certificati

Belgaqua_21-024-2 WRAS_1912

Raccordo curvo con supporto doccia integrato - Dark Platinum spazzolato

28 490 970 Versione del prodotto da 6/1/2024



Elenco delle parti di ricambio

N.	Codice articolo	Denominazione	Quantità necessaria	Tempo di produzione
1	90 24 03 280 00 90	ugello	1	2
2	09 30 30 037 90	vite	2	2
3	09 27 97 043-99	rosetta	1	20
4	09 31 11 112 90	perno	1	60
5	09 16 01 023 90	anello	1	2
6	09 23 01 131 90	valvola di non ritorno	1	2
7	09 30 30 113 20 90	vite	1	2
8	09 14 10 001 90	guarnizione	1	2
9	09 18 40 216 90	bussola	1	2
10	09 11 03 124-99	attacco	1	20
11	09 14 10 213 90	guarnizione	1	2
12	09 24 03 279-99	ugello	1	20
13	90 21 02 069 00-99	copertura	1	20