

Doccia testa - Platinato

SERIES SPECIFIC

28 504 670 Versione del prodotto da 30/06/2015



- Soffione Ø 100mm
- PURIFY RAIN, portata max 7 l/min (a 3 bar)
- Funzione a partire da: 6 l/min
- con sistema anticalcare

Dati tecnici:

- sporgenza 180-210 mm
- snodo sferico 30° orientabile
- rosetta 60 x 60 mm
- ingresso 1/2"

	Platinato	28 504 670-08
	Cromato	28 504 670-00
	Platinato spazzolato	28 504 670-06
	Dark Chrome	28 504 670-19
	Light Gold spazzolato	28 504 670-27
	Ottone spazzolato (Oro 23k)	28 504 670-28
	Nero opaco	28 504 670-33
	Champagne spazzolato (Oro 22k)	28 504 670-46
	Champagne (Oro 22k)	28 504 670-47
	Cromo spazzolato	28 504 670-93
	Dark Platinum spazzolato	28 504 670-99

Prodotti complementari

raccordo angolare ad incasso - 35 085 970 90



- Profondità d'incasso max. 163 mm
- profondità d'incasso min. 90 mm

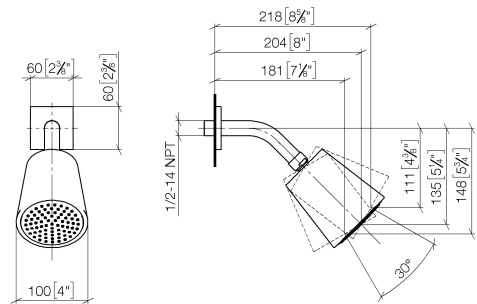
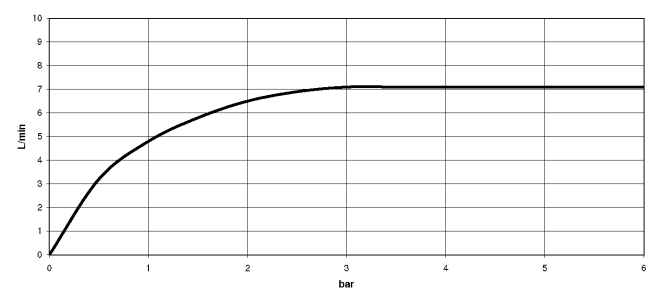


Diagramma di portata



Codes & Standards

DIN 4109	ISO 3822	Ü-Zeichen
----------	----------	-----------



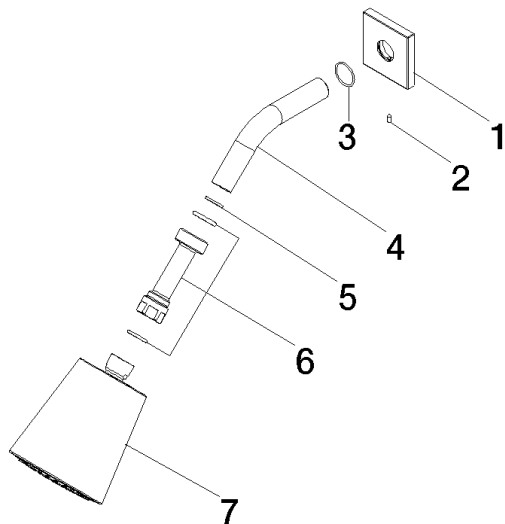
Doccia testa - Platinato

SERIES SPECIFIC

28 504 670 Versione del prodotto da 30/06/2015

Certificati e sostenibilità

LGA_19



Elenco delle parti di ricambio

N.	Codice articolo	Denominazione	Quantità necessaria	Tempo di produzione
4	09 11 03 011-08	attacco	1,00	40
2	09 31 11 048 90	perno	1,00	2
1	09 27 98 003-08	rosetta	1,00	40
5	90 14 20 002 00 90	guarnizione	1,00	2
3	90 14 10 026 00 90	guarnizione	1,00	2
6	90 24 05 017 00 90	ugello	1,00	2
7	90 12 05 054 01-08	doccia	1,00	40