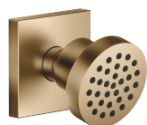


## Soffione laterale senza regolazione di portata FlowReduce - Dark Brass spazzolato

SERIES SPECIFIC

28 518 782 Versione del prodotto da 10/03/2014



- Soffione Ø 55mm
- snodo sferico 25° orientabile (in ogni direzione)
- Getto a pioggia
- sistema anticalcare
- rosetta 60 x 60 mm
- ingresso 1/2"
- portata max 5 l/min
- Questo prodotto può aiutare un edificio a soddisfare i requisiti dei Green Building Rating Systems, ad es. LEED®, BREEAM®, DGNB

	Dark Brass spazzolato	28 518 782-39
	Cromato	28 518 782-00
	Platinato spazzolato	28 518 782-06
	Platinato	28 518 782-08
	Dark Chrome	28 518 782-19
	Light Gold spazzolato	28 518 782-27
	Ottone spazzolato (Oro 23k)	28 518 782-28
	Nero opaco	28 518 782-33
	Champagne spazzolato (Oro 22k)	28 518 782-46
	Champagne (Oro 22k)	28 518 782-47
	Cromo spazzolato	28 518 782-93
	Dark Platinum spazzolato	28 518 782-99

## Soffione laterale senza regolazione di portata FlowReduce - Dark Brass spazzolato

SERIES SPECIFIC

28 518 782 Versione del prodotto da 10/03/2014  
mm [inches]



Diagramma di portata



Diagramma gittate



### Codes & Standards

DIN 4109

ISO 3822

Scottish Water  
Byelaws

UK Water Supply  
Regulations

Ü-Zeichen



## Soffione laterale senza regolazione di portata FlowReduce - Dark Brass spazzolato

SERIES SPECIFIC

---

28 518 782    Versione del prodotto da 10/03/2014

Certificati e sostenibilità

---

LGA\_38

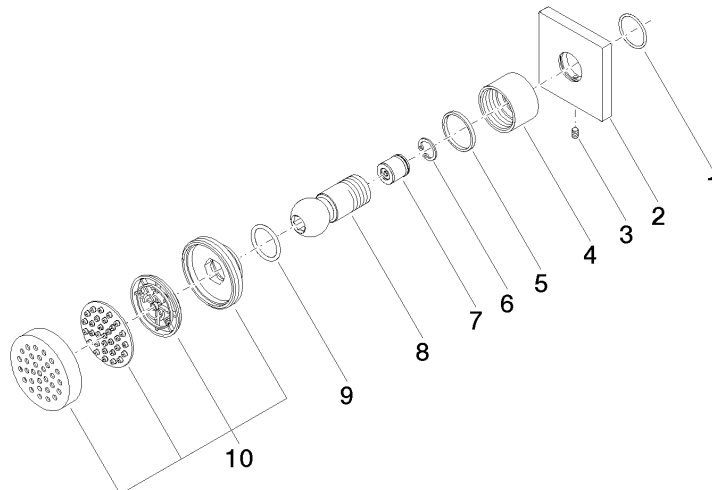
WRAS\_240602

## Soffione laterale senza regolazione di portata FlowReduce - Dark Brass spazzolato

SERIES SPECIFIC

28 518 782 Versione del prodotto da 10/03/2014

Parts for other  
finishes can be found  
here: Cromato



### Elenco delle parti di ricambio

N.	Codice articolo	Denominazione	Quantità necessaria	Tempo di produzione
6	09 16 01 014 90	anello	1,00	2
2	09 27 98 003-39	rosetta	1,00	60
4	09 23 30 026-39	dado	1,00	60
1	09 14 10 098 90	guarnizione	1,00	2
8	09 21 40 016-39	attacco	1,00	60
9	09 14 10 015 90	guarnizione	1,00	2
5	09 14 15 010 90	anello	1,00	2
7	09 23 01 048 90	valvola di non ritorno	1,00	2
3	09 31 11 048 90	perno	1,00	2
10	90 12 05 027 00-39	scatola ( completamente )	1,00	30