

Soffione laterale senza regolazione di portata - Platinato

SERIES SPECIFIC

28 528 782 Versione del prodotto da 01/06/2024



- Soffione Ø 55mm
- snodo sferico 25° orientabile (in ogni direzione)
- HORIZONTAL RAIN, portata max. 7 l/min (a 3 bar)
- sistema anticalcare
- rosetta 60 x 60 mm
- ingresso 1/2"

	Platinato	28 528 782-08
	Cromato	28 528 782-00
	Platinato spazzolato	28 528 782-06
	Dark Chrome	28 528 782-19
	Light Gold spazzolato	28 528 782-27
	Ottone spazzolato (Oro 23k)	28 528 782-28
	Nero opaco	28 528 782-33
	Dark Brass spazzolato	28 528 782-39
	Champagne spazzolato (Oro 22k)	28 528 782-46
	Champagne (Oro 22k)	28 528 782-47
	Cromo spazzolato	28 528 782-93
	Dark Platinum spazzolato	28 528 782-99

Prodotti complementari

raccordo angolare ad incasso - 35 085 970 90



- Profondità d'incasso max. 163 mm
- profondità d'incasso min. 90 mm

mm [inches]



Diagramma di portata



Codes & Standards

DIN 4109

ISO 3822

Scottish Water
Byelaws

UK Water Supply
Regulations

Ü-Zeichen



Soffione laterale senza regolazione di portata - Platinato

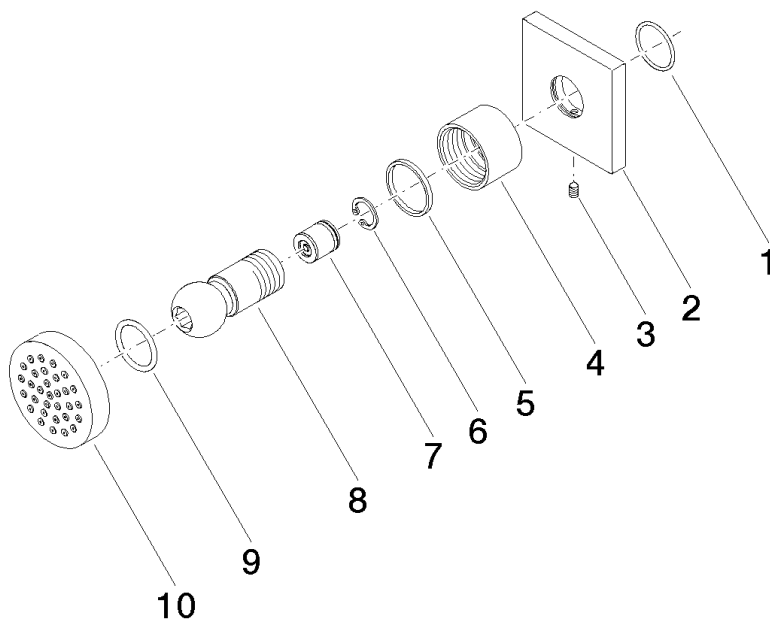
SERIES SPECIFIC

28 528 782 Versione del prodotto da 01/06/2024

Certificati e sostenibilità

LGA_38

WRAS_240602



Elenco delle parti di ricambio

N.	Codice articolo	Denominazione	Quantità necessaria	Tempo di produzione
8	09 21 40 016-08	attacco	1,00	40
5	09 14 15 010 90	anello	1,00	2
9	09 14 10 015 90	guarnizione	1,00	2
6	09 16 01 014 90	anello	1,00	2
1	09 14 10 098 90	guarnizione	1,00	2
3	09 31 11 048 90	perno	1,00	2
2	09 27 98 003-08	rosetta	1,00	40
10	90 12 05 027 00-08	scatola (completamente)	1,00	40
7	90 23 01 147 00 90	valvola di non ritorno	1,00	2
4	09 23 30 026-08	dado	1,00	40