

Soffione laterale senza regolazione di portata - Cromo spazzolato

SERIES SPECIFIC

28 528 782 Versione del prodotto da 01/06/2024



- Soffione Ø 55mm
- snodo sferico 25° orientabile (in ogni direzione)
- HORIZONTAL RAIN, portata max. 7 l/min (a 3 bar)
- sistema anticalcare
- rosetta 60 x 60 mm
- ingresso 1/2"

| | | |
|---|--------------------------------|---------------|
|  | Cromo spazzolato | 28 528 782-93 |
|  | Cromato | 28 528 782-00 |
|  | Platinato spazzolato | 28 528 782-06 |
|  | Platinato | 28 528 782-08 |
|  | Dark Chrome | 28 528 782-19 |
|  | Light Gold spazzolato | 28 528 782-27 |
|  | Ottone spazzolato (Oro 23k) | 28 528 782-28 |
|  | Nero opaco | 28 528 782-33 |
|  | Dark Brass spazzolato | 28 528 782-39 |
|  | Champagne spazzolato (Oro 22k) | 28 528 782-46 |
|  | Champagne (Oro 22k) | 28 528 782-47 |
|  | Dark Platinum spazzolato | 28 528 782-99 |

Prodotti complementari

raccordo angolare ad incasso - 35 085 970 90



- Profondità d'incasso max. 163 mm
- profondità d'incasso min. 90 mm

mm [inches]

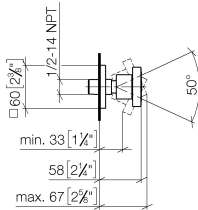
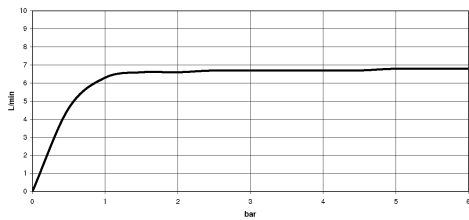


Diagramma di portata



Codes & Standards

| | | | |
|----------|----------|------------------------|-----------------------------|
| DIN 4109 | ISO 3822 | Scottish Water Byelaws | UK Water Supply Regulations |
|----------|----------|------------------------|-----------------------------|

Ü-Zeichen



Soffione laterale senza regolazione di portata - Cromo spazzolato

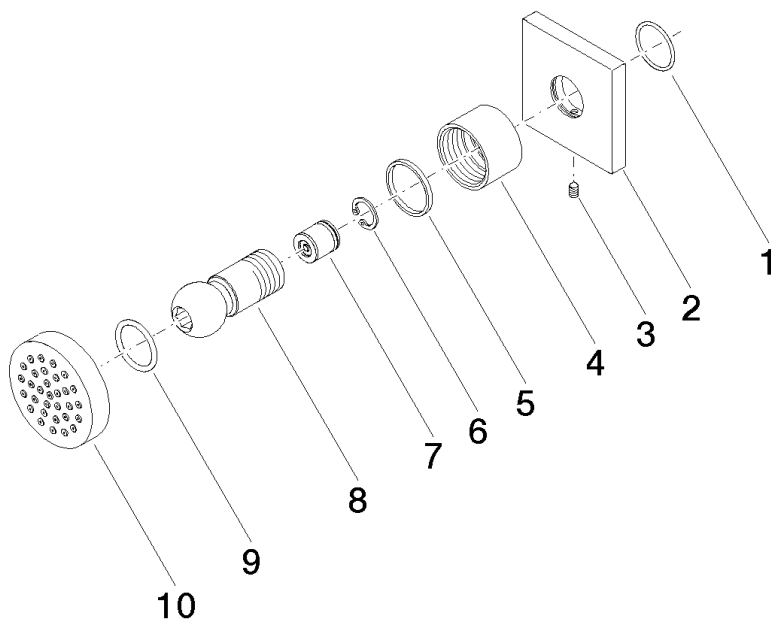
SERIES SPECIFIC

28 528 782 Versione del prodotto da 01/06/2024

Certificati e sostenibilità

LGA_38

WRAS_240602



Elenco delle parti di ricambio

| N. | Codice articolo | Denominazione | Quantità necessaria | Tempo di produzione |
|----|--------------------|---------------------------|---------------------|---------------------|
| 5 | 09 14 15 010 90 | anello | 1,00 | 2 |
| 4 | 09 23 30 026-93 | dado | 1,00 | 20 |
| 2 | 09 27 98 003-93 | rosetta | 1,00 | 20 |
| 10 | 90 12 05 027 00-93 | scatola (completamente) | 1,00 | 20 |
| 9 | 09 14 10 015 90 | guarnizione | 1,00 | 2 |
| 7 | 90 23 01 147 00 90 | valvola di non ritorno | 1,00 | 2 |
| 1 | 09 14 10 098 90 | guarnizione | 1,00 | 2 |
| 3 | 09 31 11 048 90 | perno | 1,00 | 2 |
| 6 | 09 16 01 014 90 | anello | 1,00 | 2 |
| 8 | 09 21 40 016-93 | attacco | 1,00 | 20 |