

Soffione a pioggia con fissaggio a muro FlowReduce 220 mm - Champagne (Oro 22k)

SERIES SPECIFIC

28 648 670 Versione del prodotto da 01/04/2024



- sporgenza 450 mm
- Soffione a pioggia Ø 220 mm
- Getto a pioggia
- portata max 7 l/min
- Funzione a partire da: 6 l/min
- rosetta 65 x 65 mm
- ingresso 1/2"
- con sistema anticalcare
- con funzione neutra
- Questo prodotto può aiutare un edificio a soddisfare i requisiti dei Green Building Rating Systems, ad es. LEED®, BREEAM®, DGNB

	Champagne (Oro 22k)	28 648 670-47
	Cromato	28 648 670-00
	Platinato spazzolato	28 648 670-06
	Platinato	28 648 670-08
	Dark Chrome	28 648 670-19
	Light Gold spazzolato	28 648 670-27
	Ottone spazzolato (Oro 23k)	28 648 670-28
	Nero opaco	28 648 670-33
	Champagne spazzolato (Oro 22k)	28 648 670-46
	Cromo spazzolato	28 648 670-93
	Dark Platinum spazzolato	28 648 670-99

Soffione a pioggia con fissaggio a muro FlowReduce 220 mm - Champagne (Oro 22k)

SERIES SPECIFIC

28 648 670 Versione del prodotto da 01/04/2024
mm [inches]

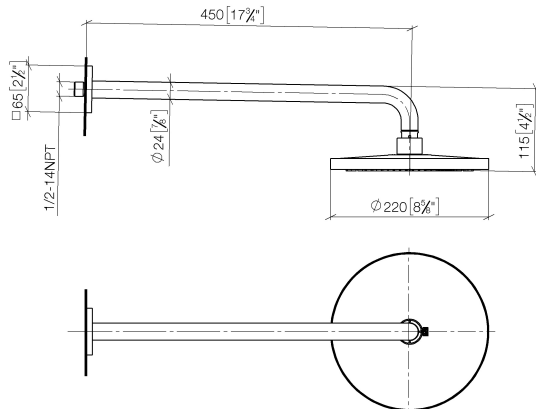
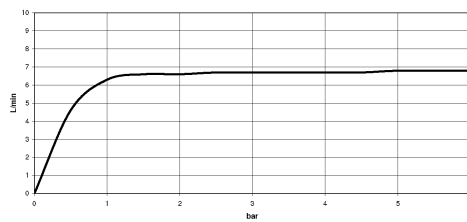


Diagramma di portata



Codes & Standards

DIN 4109

ISO 3822

Ü-Zeichen



Soffione a pioggia con fissaggio a muro FlowReduce 220 mm - Champagne (Oro 22k)

SERIES SPECIFIC

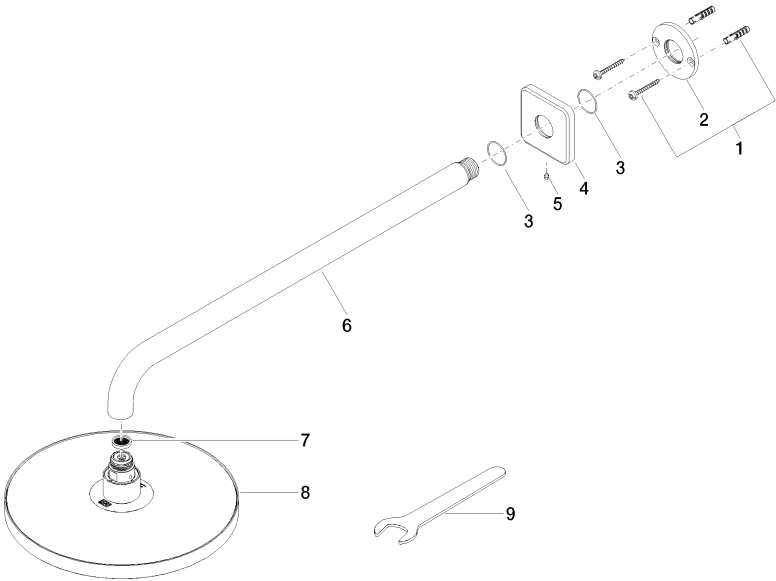
28 648 670 Versione del prodotto da 01/04/2024

Certificati e sostenibilità

LGA_38

Soffione a pioggia con fissaggio a muro FlowReduce 220 mm - Champagne (Oro 22k)
SERIES SPECIFIC

28 648 670 Versione del prodotto da 01/04/2024
Parts for other
finishes can be found
here: Cromato



Elenco delle parti di ricambio

N.	Codice articolo	Denominazione	Quantità necessaria	Tempo di produzione
	5 90 31 11 038 00 90	perno	1,00	2
	4 09 27 67 015-47	rosetta	1,00	30
	8 90 12 05 092 20-47	doccia	1,00	30
	1 04 30 31 032 00 90	set di fissaggio	1,00	2
	6 90 11 03 070 00-47	tubo	1,00	30
	7 09 23 01 075 90	inserto	1,00	2
	9 90 30 09 069 00 90	chiave	1,00	2
	3 09 14 10 150 90	guarnizione	1,00	2
	2 09 17 20 120 90	sostegno	1,00	2