




## EDITION PRO Soffione a pioggia con fissaggio a muro 220 mm - Nero opaco

28 649 626



- sporgenza 450 mm
- Getto a pioggia
- con sistema anticalcare
- Soffione a pioggia Ø 220 mm
- rosetta Ø 60 mm
- ingresso 1/2"
- portata max 14 l/min
- con funzione neutra

|   |                  |               |
|---|------------------|---------------|
|  | Nero opaco       | 28 649 626-33 |
|  | Cromato          | 28 649 626-00 |
|  | Cromo spazzolato | 28 649 626-93 |

### Prodotti complementari necessari

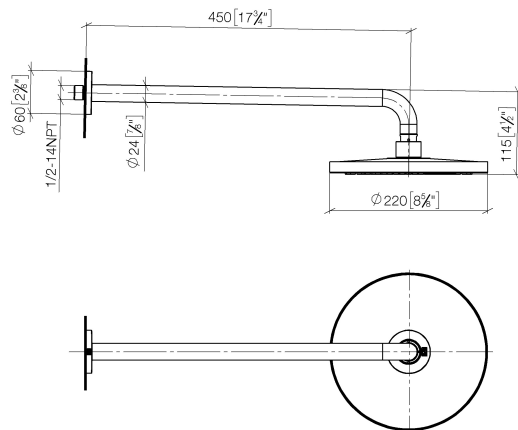


- raccordo angolare ad incasso - 35 085 970 90**
- profondità d'incasso min. mm
  - Profondità d'incasso max. mm

## EDITION PRO Soffione a pioggia con fissaggio a muro 220 mm - Nero opaco

28 649 626

mm [inches]



### Diagramma di portata



### Codes & Standards

DIN 4109

ISO 3822

Scottish Water  
Byelaws

UK Water Supply  
Regulations

Ü-Zeichen



## EDITION PRO Soffione a pioggia con fissaggio a muro 220 mm - Nero opaco

---

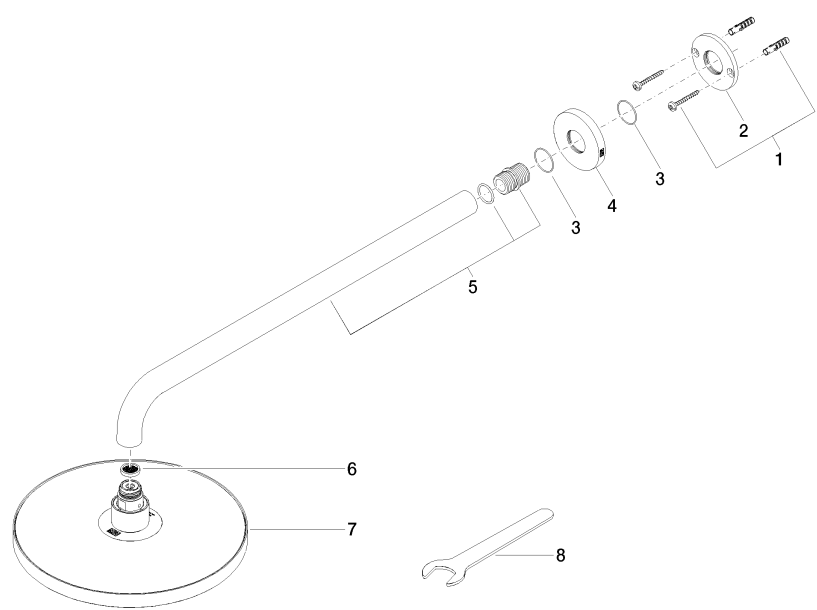
28 649 626

### Certificati

---

WRAS\_2212

LGA\_38



Elenco delle parti di ricambio

| N. | Codice articolo    | Denominazione    | Quantità necessaria | Tempo di produzione |
|----|--------------------|------------------|---------------------|---------------------|
| 1  | 04 30 31 032 00 90 | set di fissaggio | 1                   | 2                   |
| 2  | 09 17 20 120 90    | sostegno         | 1                   | 2                   |
| 3  | 09 14 10 150 90    | guarnizione      | 1                   | 2                   |
| 4  | 09 27 97 015-33    | rosetta          | 1                   | 30                  |
| 5  | 90 11 03 070 00-33 | tubo             | 1                   | 30                  |
| 6  | 09 23 01 075 90    | inserto          | 1                   | 2                   |
| 7  | 04 12 05 092 00-33 | doccia           | 1                   | 30                  |
| 8  | 90 30 09 069 00 90 | chiave           | 1                   | 2                   |