

## Soffione a pioggia con fissaggio a muro 220 mm - Ottone spazzolato (Oro 23k) SERIES SPECIFIC

28 649 670 Versione del prodotto da 13/03/2017



- sporgenza 450 mm
- Soffione a pioggia Ø 220 mm
- PURE RAIN, portata max 14 l/min (a 3 bar)
- Funzione a partire da: 7 l/min
- rosetta 65 x 65 mm
- ingresso 1/2"
- con sistema anticalcare
- con funzione neutra

	Ottone spazzolato (Oro 23k)	28 649 670-28
	Cromato	28 649 670-00
	Platinato spazzolato	28 649 670-06
	Platinato	28 649 670-08
	Dark Chrome	28 649 670-19
	Light Gold spazzolato	28 649 670-27
	Nero opaco	28 649 670-33
	Champagne spazzolato (Oro 22k)	28 649 670-46
	Champagne (Oro 22k)	28 649 670-47
	Cromo spazzolato	28 649 670-93
	Dark Platinum spazzolato	28 649 670-99

### Prodotti complementari

**raccordo angolare ad incasso - 35 085 970 90**



- Profondità d'incasso max. 163 mm
- profondità d'incasso min. 90 mm

## Soffione a pioggia con fissaggio a muro 220 mm - Ottone spazzolato (Oro 23k) SERIES SPECIFIC

28 649 670 Versione del prodotto da 13/03/2017

mm [inches]



### Diagramma di portata



### Codes & Standards

DIN 4109

ISO 3822

Scottish Water  
Byelaws

UK Water Supply  
Regulations

Ü-Zeichen



## Soffione a pioggia con fissaggio a muro 220 mm - Ottone spazzolato (Oro 23k) SERIES SPECIFIC

---

28 649 670    Versione del prodotto da 13/03/2017

### Certificati e sostenibilità

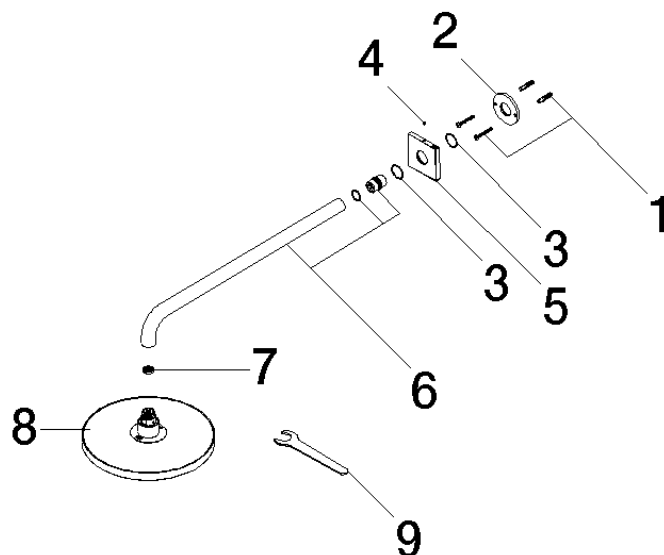
---

WRAS\_2212

LGA\_38

**Soffione a pioggia con fissaggio a muro 220 mm - Ottone spazzolato (Oro 23k) SERIES SPECIFIC**

28 649 670 Versione del prodotto da 13/03/2017



**Elenco delle parti di ricambio**

N.	Codice articolo	Denominazione	Quantità necessaria	Tempo di produzione
6	90 11 03 070 00-28	tubo	1,00	20
8	04 12 05 092 00-28	doccia	1,00	20
1	04 30 31 032 00 90	set di fissaggio	1,00	2
3	09 14 10 150 90	guarnizione	2,00	2
7	09 23 01 075 90	inserto	1,00	2
2	09 17 20 120 90	sostegno	1,00	2
9	90 30 09 069 00 90	chiave	1,00	2
4	90 31 11 038 00 90	perno	1,00	2
5	09 27 67 015-28	rosetta	1,00	20