

## Soffione a pioggia con fissaggio a muro FlowReduce 400 mm - Cromo spazzolato

28 658 970 Versione del prodotto da 4/1/2024



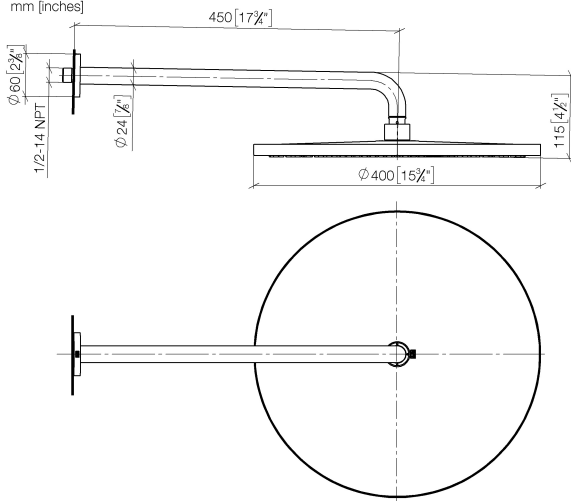
- sporgenza 450 mm
- Soffione a pioggia Ø 400 mm
- PURE RAIN, portata max 12 l/min (a 3 bar)
- Funzione a partire da: 12 l/min
- rosetta Ø 60 mm
- ingresso 1/2"
- con sistema anticalcare
- Questo prodotto può aiutare un edificio a soddisfare i requisiti dei Green Building Rating Systems, ad es. LEED®, BREEAM®, DGNB

A cura del cliente: Zigbee Gateway!

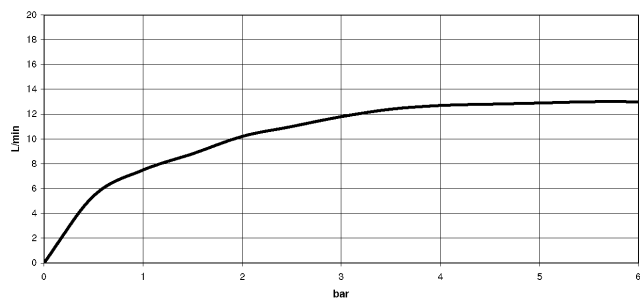
|   |                                |               |
|---|--------------------------------|---------------|
|    | Cromo spazzolato               | 28 658 970-93 |
|    | Cromato                        | 28 658 970-00 |
|    | Platinato spazzolato           | 28 658 970-06 |
|    | Platinato                      | 28 658 970-08 |
|    | Dark Chrome                    | 28 658 970-19 |
|    | Light Gold                     | 28 658 970-26 |
|    | Light Gold spazzolato          | 28 658 970-27 |
|    | Ottone spazzolato (Oro 23k)    | 28 658 970-28 |
|    | Nero opaco                     | 28 658 970-33 |
|   | Bronzo spazzolato              | 28 658 970-42 |
|  | Champagne spazzolato (Oro 22k) | 28 658 970-46 |
|  | Champagne (Oro 22k)            | 28 658 970-47 |
|  | Dark Platinum spazzolato       | 28 658 970-99 |

## Soffione a pioggia con fissaggio a muro FlowReduce 400 mm - Cromo spazzolato

28 658 970 Versione del prodotto da 4/1/2024  
mm [inches]



### Diagramma di portata



### Codes & Standards

DIN 4109

ISO 3822

Ü-Zeichen



## Soffione a pioggia con fissaggio a muro FlowReduce 400 mm - Cromo spazzolato

---

28 658 970 Versione del prodotto da 4/1/2024

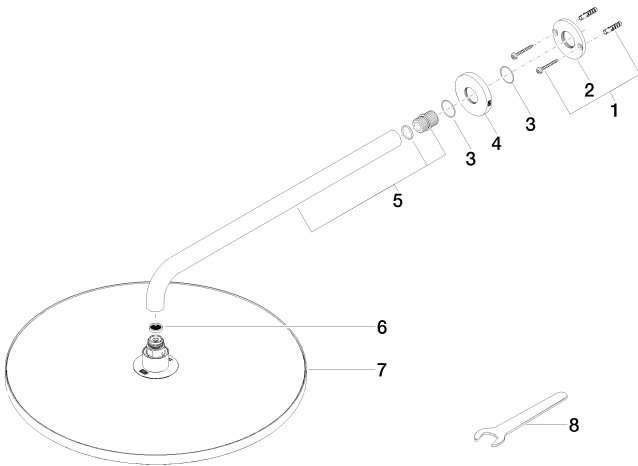
Certificati

---

LGA\_38

Soffione a pioggia con fissaggio a muro FlowReduce 400 mm - Cromo  
spazzolato

28 658 970    Versione del prodotto da 4/1/2024  
Parts for other  
finishes can be found  
here: Cromato



Elenco delle parti di ricambio

| N. | Codice articolo    | Denominazione    | Quantità necessaria | Tempo di produzione |
|----|--------------------|------------------|---------------------|---------------------|
| 1  | 04 30 31 032 00 90 | set di fissaggio | 1                   | 2                   |
| 2  | 09 17 20 120 90    | sostegno         | 1                   | 2                   |
| 3  | 09 14 10 150 90    | guarnizione      | 2                   | 2                   |
| 4  | 09 27 97 015-93    | rosetta          | 1                   | 20                  |
| 5  | 90 11 03 070 00-93 | tubo             | 1                   | 20                  |
| 6  | 09 23 01 075 90    | inserto          | 1                   | 2                   |
| 7  | 90 12 05 090 20-93 | doccia           | 1                   | 20                  |
| 8  | 90 30 09 069 00 90 | chiave           | 1                   | 2                   |