

## Soffione a pioggia con fissaggio a muro 400 mm - Platinato

SERIES SPECIFIC

28 659 970 Versione del prodotto da 13/03/2017



- Soffione a pioggia Ø 400 mm
- PURE RAIN, portata max 20 l/min (a 3 bar)
- Funzione a partire da: 12 l/min
- con sistema anticalcare

### Dati tecnici:

- sporgenza 450 mm
- rosetta Ø 60 mm
- ingresso 1/2"

### Note:

Modifica prodotto dal 1.4.2024: portata max. 20l/min

	Platinato	28 659 970-08
	Cromato	28 659 970-00
	Platinato spazzolato	28 659 970-06
	Dark Chrome	28 659 970-19
	Light Gold	28 659 970-26
	Light Gold spazzolato	28 659 970-27
	Ottone spazzolato (Oro 23k)	28 659 970-28
	Nero opaco	28 659 970-33
	Dark Brass spazzolato	28 659 970-39
	Bronzo spazzolato	28 659 970-42
	Champagne spazzolato (Oro 22k)	28 659 970-46
	Champagne (Oro 22k)	28 659 970-47
	Cromo spazzolato	28 659 970-93
	Dark Platinum spazzolato	28 659 970-99

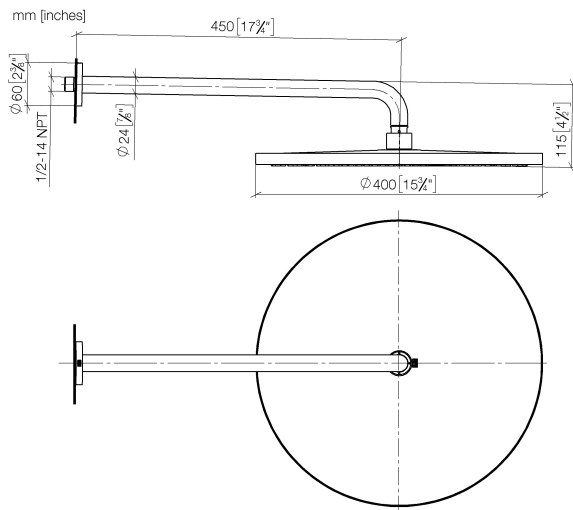
## Prodotti complementari

**raccordo angolare ad incasso -** 35 085 970 90

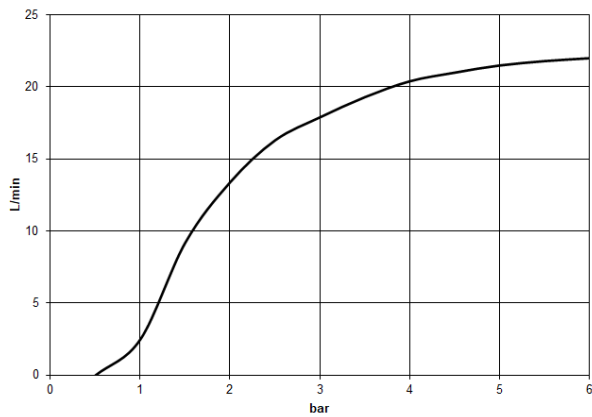
- Profondità d'incasso max. 163 mm
- profondità d'incasso min. 90 mm







### Diagramma di portata



### Codes & Standards

DIN 4109

EN 1112

ISO 3822

Scottish Water  
Byelaws

UK Water Supply  
Regulations

Ü-Zeichen





Soffione a pioggia con fissaggio a muro 400 mm - Platinato

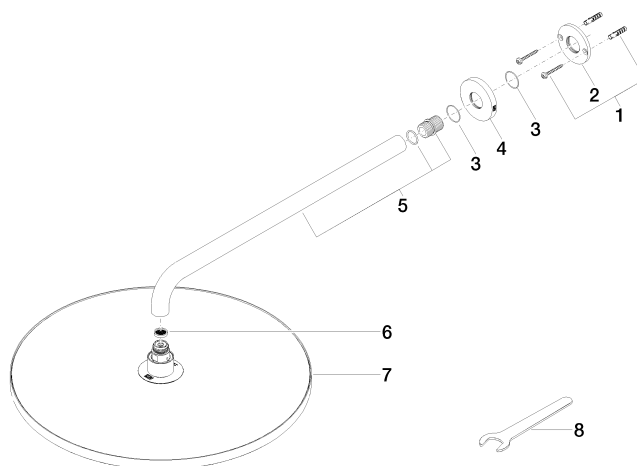
SERIES SPECIFIC

28 659 970    Versione del prodotto da 13/03/2017

Certificati e sostenibilità

LGA_29	LGA_29	WRAS_2212	DVGW_DW-6517DN0
--------	--------	-----------	-----------------





## Elenco delle parti di ricambio

N.	Codice articolo	Denominazione	Quantità necessaria	Tempo di produzione
2	09 17 20 120 90	sostegno	1,00	2
5	90 11 03 070 00-08	tubo	1,00	40
3	09 14 10 150 90	guarnizione	2,00	2
4	09 27 97 015-08	rosetta	1,00	40
1	04 30 31 032 00 90	set di fissaggio	1,00	2
6	09 23 01 075 90	inserto	1,00	2
8	90 30 09 069 00 90	chiave	1,00	2
7	90 12 05 090 00-08	doccia	1,00	40