

Soffione a pioggia con fissaggio a muro 400 mm - Dark Chrome

28 659 970




- sporgenza 450 mm
- Soffione a pioggia Ø 400 mm
- PURE RAIN, portata max 20 l/min (a 3 bar)
- Funzione a partire da: 12 l/min
- rosetta Ø 60 mm
- ingresso 1/2"
- con sistema anticalcare

Modifica prodotto dal 1.4.2024: portata max. 20l/min

	Dark Chrome	28 659 970-19
	Cromato	28 659 970-00
	Platinato spazzolato	28 659 970-06
	Platinato	28 659 970-08
	Light Gold	28 659 970-26
	Light Gold spazzolato	28 659 970-27
	Ottone spazzolato (Oro 23k)	28 659 970-28
	Nero opaco	28 659 970-33
	Bronzo spazzolato	28 659 970-42
	Champagne spazzolato (Oro 22k)	28 659 970-46
	Champagne (Oro 22k)	28 659 970-47
	Cromo spazzolato	28 659 970-93
	Dark Platinum spazzolato	28 659 970-99

Prodotti complementari

- 

raccordo angolare ad incasso -
35 085 970 90
 - Profondità d'incasso max. mm
 - profondità d'incasso min. mm

Soffione a pioggia con fissaggio a muro 400 mm - Dark Chrome

28 659 970

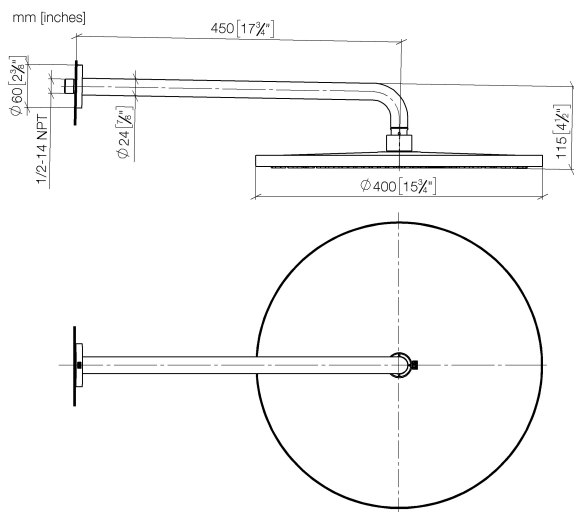
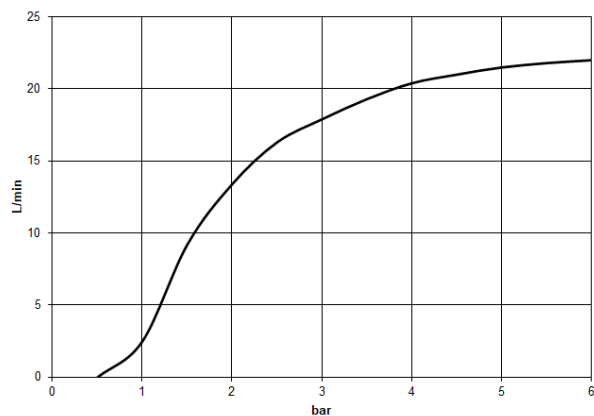


Diagramma di portata



Codes & Standards

DIN 4109

EN 1112

ISO 3822

Scottish Water
Byelaws

UK Water Supply
Regulations

Ü-Zeichen



Soffione a pioggia con fissaggio a muro 400 mm - Dark Chrome

28 659 970

Certificati

LGA_29	LGA_29	WRAS_2212	DVGW_DW-6517DN0
--------	--------	-----------	-----------------

Soffione a pioggia con fissaggio a muro 400 mm - Dark Chrome

28 659 970

