

Soffione a pioggia con fissaggio a muro 400 mm - Light Gold

28 659 970 Versione del prodotto da 3/13/2017




- sporgenza 450 mm
- Soffione a pioggia Ø 400 mm
- PURE RAIN, portata max 20 l/min (a 3 bar)
- Funzione a partire da: 12 l/min
- rosetta Ø 60 mm
- ingresso 1/2"
- con sistema anticalcare

Modifica prodotto dal 1.4.2024: portata max. 20l/min

| | | |
|---|--------------------------------|---------------|
|  | Light Gold | 28 659 970-26 |
|  | Cromato | 28 659 970-00 |
|  | Platinato spazzolato | 28 659 970-06 |
|  | Platinato | 28 659 970-08 |
|  | Dark Chrome | 28 659 970-19 |
|  | Light Gold spazzolato | 28 659 970-27 |
|  | Ottone spazzolato (Oro 23k) | 28 659 970-28 |
|  | Nero opaco | 28 659 970-33 |
|  | Bronzo spazzolato | 28 659 970-42 |
|  | Champagne spazzolato (Oro 22k) | 28 659 970-46 |
|  | Champagne (Oro 22k) | 28 659 970-47 |
|  | Cromo spazzolato | 28 659 970-93 |
|  | Dark Platinum spazzolato | 28 659 970-99 |

Prodotti complementari

- 

raccordo angolare ad incasso - 35 085 970 90

 - profondità d'incasso min. mm
 - Profondità d'incasso max. mm

Soffione a pioggia con fissaggio a muro 400 mm - Light Gold

28 659 970 Versione del prodotto da 3/13/2017

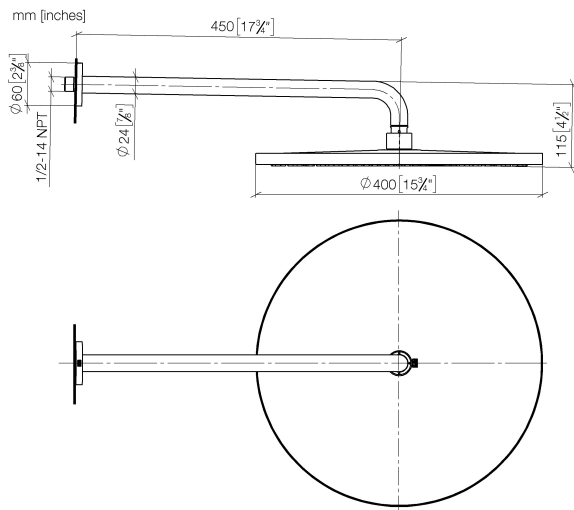
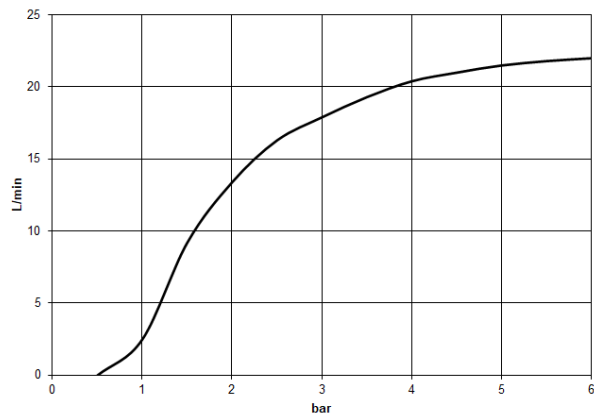


Diagramma di portata



Codes & Standards

DIN 4109

EN 1112

ISO 3822

Scottish Water
Byelaws

UK Water Supply
Regulations

Ü-Zeichen



Soffione a pioggia con fissaggio a muro 400 mm - Light Gold

28 659 970 Versione del prodotto da 3/13/2017

Certificati

LGA_29

LGA_29

WRAS_2212

DVGW_DW-
6517DN0

Soffione a pioggia con fissaggio a muro 400 mm - Light Gold

28 659 970 Versione del prodotto da 3/13/2017



Elenco delle parti di ricambio

| N. | Codice articolo | Denominazione | Quantità necessaria | Tempo di produzione |
|----|--------------------|------------------|---------------------|---------------------|
| 1 | 04 30 31 032 00 90 | set di fissaggio | 1 | 2 |
| 2 | 09 17 20 120 90 | sostegno | 1 | 2 |
| 3 | 09 14 10 150 90 | guarnizione | 2 | 2 |
| 4 | 09 27 97 015-26 | rosetta | 1 | 60 |
| 5 | 90 11 03 070 00-26 | tubo | 1 | 30 |
| 6 | 09 23 01 075 90 | inserto | 1 | 2 |
| 7 | 90 12 05 090 00-26 | doccia | 1 | 30 |
| 8 | 90 30 09 069 00 90 | chiave | 1 | 2 |