

Soffione a pioggia con fissaggio a muro FlowReduce 300 mm - Bronzo spazzolato

28 678 970 Versione del prodotto da 4/1/2024



- sporgenza 450 mm
- Soffione a pioggia Ø 300 mm
- PURE RAIN, portata max 9 l/min (a 3 bar)
- Funzione a partire da: 7 l/min
- rosetta Ø 60 mm
- ingresso 1/2"
- con sistema anticalcare
- con funzione neutra
- Questo prodotto può aiutare un edificio a soddisfare i requisiti dei Green Building Rating Systems, ad es. LEED®, BREEAM®, DGNB

| | | |
|---|--------------------------------|---------------|
|  | Bronzo spazzolato | 28 678 970-42 |
|  | Cromato | 28 678 970-00 |
|  | Platinato spazzolato | 28 678 970-06 |
|  | Platinato | 28 678 970-08 |
|  | Dark Chrome | 28 678 970-19 |
|  | Light Gold | 28 678 970-26 |
|  | Light Gold spazzolato | 28 678 970-27 |
|  | Ottone spazzolato (Oro 23k) | 28 678 970-28 |
|  | Nero opaco | 28 678 970-33 |
|  | Champagne spazzolato (Oro 22k) | 28 678 970-46 |
|  | Champagne (Oro 22k) | 28 678 970-47 |
|  | Cromo spazzolato | 28 678 970-93 |
|  | Dark Platinum spazzolato | 28 678 970-99 |

Soffione a pioggia con fissaggio a muro FlowReduce 300 mm - Bronzo spazzolato

28 678 970 Versione del prodotto da 4/1/2024
mm [inches]

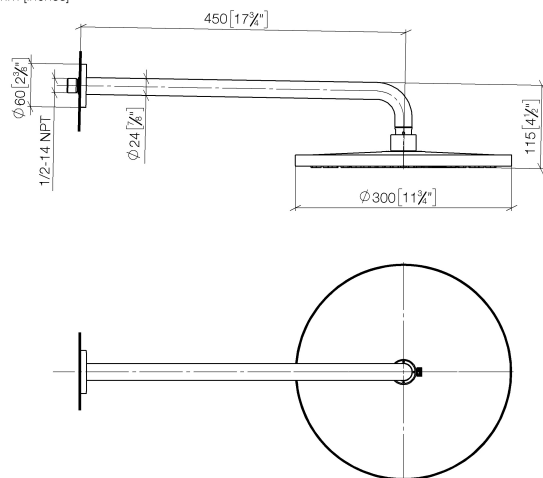
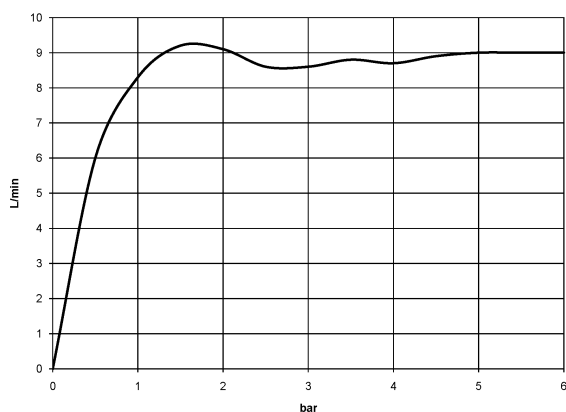


Diagramma di portata



Codes & Standards

DIN 4109

ISO 3822

Ü-Zeichen



Soffione a pioggia con fissaggio a muro FlowReduce 300 mm - Bronzo spazzolato

28 678 970 Versione del prodotto da 4/1/2024

Certificati

LGA_29

Soffione a pioggia con fissaggio a muro FlowReduce 300 mm - Bronzo spazzolato

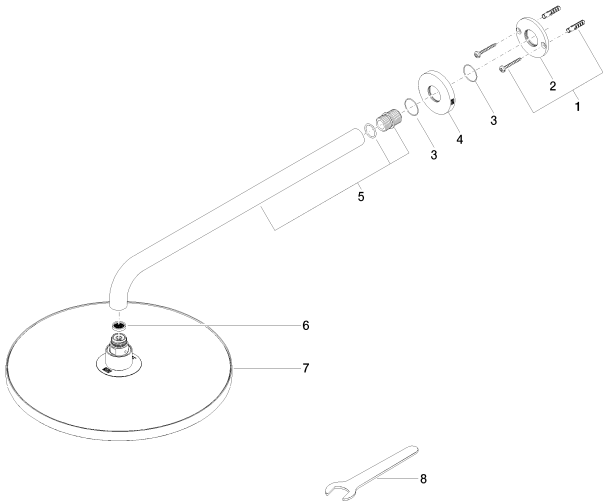
28 678 970

Versione del prodotto da 4/1/2024

Parts for other

finishes can be found

here: Cromato



Elenco delle parti di ricambio

| N. | Codice articolo | Denominazione | Quantità necessaria | Tempo di produzione |
|----|--------------------|------------------|---------------------|---------------------|
| 1 | 04 30 31 032 00 90 | set di fissaggio | 1 | 2 |
| 2 | 09 17 20 120 90 | sostegno | 1 | 2 |
| 3 | 09 14 10 150 90 | guarnizione | 2 | 2 |
| 4 | 09 27 97 015-42 | rosetta | 1 | 30 |
| 5 | 90 11 03 070 00-42 | tubo | 1 | 30 |
| 6 | 09 23 01 075 90 | inserto | 1 | 2 |
| 7 | 90 12 05 091 20-42 | doccia | 1 | 30 |
| 8 | 90 30 09 069 00 90 | chiave | 1 | 2 |