

Soffione a pioggia con fissaggio a muro 300 mm - Dark Brass spazzolato

SERIES SPECIFIC

28 679 970 Versione del prodotto da 13/03/2017



- sporgenza 450 mm
- Soffione a pioggia Ø 300 mm
- PURE RAIN, portata max 14 l/min (a 3 bar)
- Funzione a partire da: 10 l/min
- rosetta Ø 60 mm
- ingresso 1/2"
- con sistema anticalcare
- con funzione neutra

| | | |
|---|--------------------------------|---------------|
|  | Dark Brass spazzolato | 28 679 970-39 |
|  | Cromato | 28 679 970-00 |
|  | Platinato spazzolato | 28 679 970-06 |
|  | Platinato | 28 679 970-08 |
|  | Dark Chrome | 28 679 970-19 |
|  | Light Gold | 28 679 970-26 |
|  | Light Gold spazzolato | 28 679 970-27 |
|  | Ottone spazzolato (Oro 23k) | 28 679 970-28 |
|  | Nero opaco | 28 679 970-33 |
|  | Bronzo spazzolato | 28 679 970-42 |
|  | Champagne spazzolato (Oro 22k) | 28 679 970-46 |
|  | Champagne (Oro 22k) | 28 679 970-47 |
|  | Cromo spazzolato | 28 679 970-93 |
|  | Dark Platinum spazzolato | 28 679 970-99 |

mm [inches]

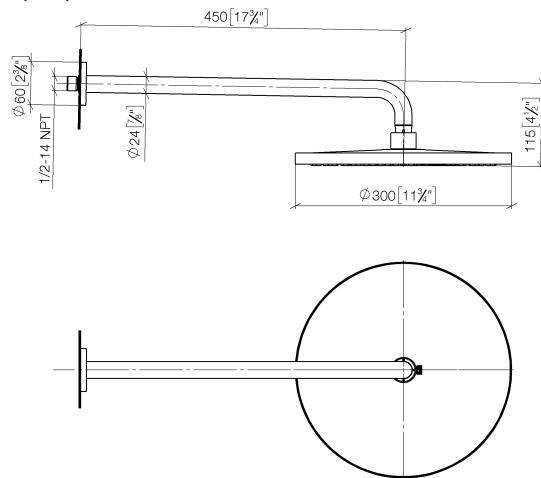
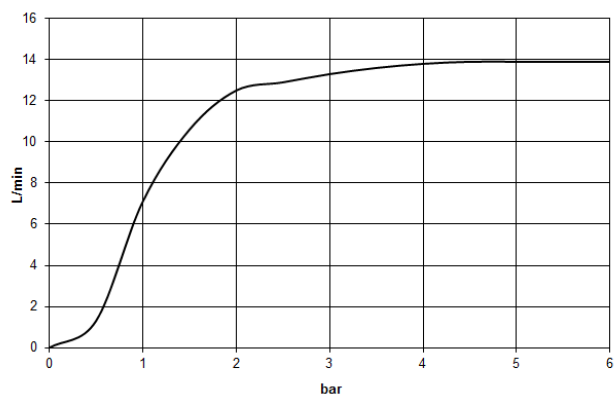


Diagramma di portata



Codes & Standards

DIN 4109

EN 1112

ISO 3822

Scottish Water
Byelaws

UK Water Supply
Regulations

Ü-Zeichen



Soffione a pioggia con fissaggio a muro 300 mm - Dark Brass spazzolato

SERIES SPECIFIC

28 679 970 Versione del prodotto da 13/03/2017

Certificati e sostenibilità

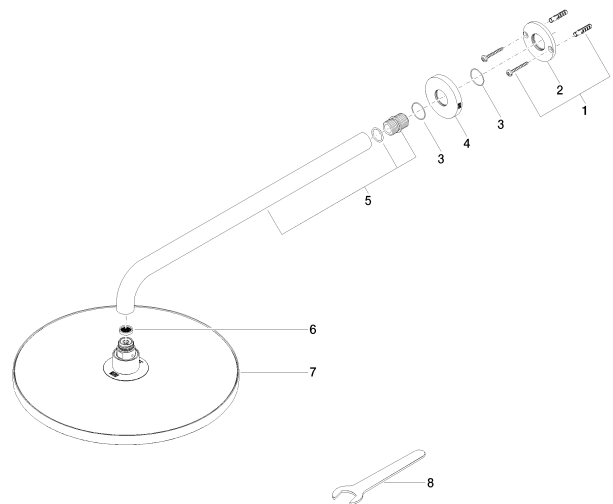
WRAS_2212

DVGW_DW-
6517DN0

LGA_29

28 679 970 Versione del prodotto da 13/03/2017

Parts for other
finishes can be found
here: Cromato



Elenco delle parti di ricambio

| N. | Codice articolo | Denominazione | Quantità necessaria | Tempo di produzione |
|---|--------------------|------------------|---------------------|---------------------|
| 1 | 04 30 31 032 00 90 | set di fissaggio | 1,00 | 2 |
| 2 | 09 17 20 120 90 | sostegno | 1,00 | 2 |
| 8 | 90 30 09 069 00 90 | chiave | 1,00 | 2 |
| 7 | 04 12 05 091 00-39 | doccia | 1,00 | - |
| Il pezzo di ricambio non può più essere ordinato, si prega di ordinare l'articolo sostitutivo | | | | |
| 4 | 09 27 97 015-39 | rosetta | 1,00 | 60 |
| 6 | 09 23 01 075 90 | inserto | 1,00 | 2 |
| 3 | 09 14 10 150 90 | guarnizione | 2,00 | 2 |
| 5 | 90 11 03 070 00-39 | tubo | 1,00 | 30 |