

Soffione a pioggia con fissaggio a soffitto 400 mm - Platinato

SERIES SPECIFIC

28 699 970 Versione del prodotto da 13/03/2017



- Soffione a pioggia Ø 400 mm
- PURE RAIN, portata max 20 l/min (a 3 bar)
- portata max. 20 l/min (a 3 bar)
- Funzione a partire da: 12 l/min
- con sistema anticalcare
- con funzione neutra

Dati tecnici:

- diametro rosetta 60 mm, utilizzo opzionale
- ingresso 1/2"

Modifica prodotto dal 1.4.2024: portata max. 20l/min

	Platinato	28 699 970-08
	Cromato	28 699 970-00
	Platinato spazzolato	28 699 970-06
	Dark Chrome	28 699 970-19
	Light Gold	28 699 970-26
	Light Gold spazzolato	28 699 970-27
	Ottone spazzolato (Oro 23k)	28 699 970-28
	Nero opaco	28 699 970-33
	Dark Brass spazzolato	28 699 970-39
	Bronzo spazzolato	28 699 970-42
	Champagne spazzolato (Oro 22k)	28 699 970-46
	Champagne (Oro 22k)	28 699 970-47
	Cromo spazzolato	28 699 970-93
	Dark Platinum spazzolato	28 699 970-99

Prodotti complementari

raccordo angolare ad incasso - 35 085 970 90

- Profondità d'incasso max. 163 mm
- profondità d'incasso min. 90 mm



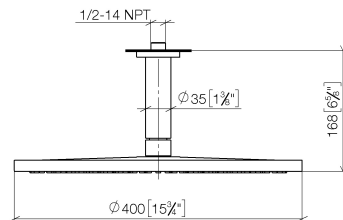


Diagramma di portata



Codes & Standards

DIN 4109

EN 1112

ISO 3822

Scottish Water
Byelaws

UK Water Supply
Regulations

Ü-Zeichen



Soffione a pioggia con fissaggio a soffitto 400 mm - Platinato

SERIES SPECIFIC

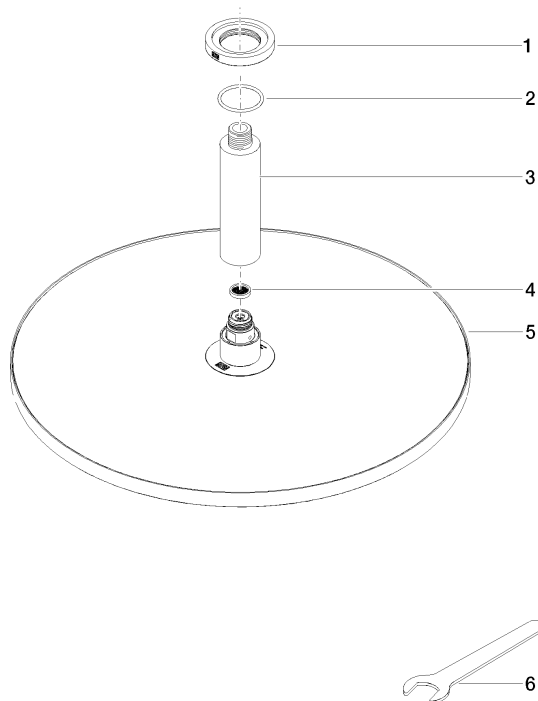
28 699 970 Versione del prodotto da 13/03/2017

Certificati e sostenibilità

LGA_29

WRAS_2212

DVGW_DW-
6517DN0



Elenco delle parti di ricambio

N.	Codice articolo	Denominazione	Quantità necessaria	Tempo di produzione
2	09 14 10 141 90	guarnizione	1,00	2
4	09 23 01 075 90	inserto	1,00	2
1	09 27 22 040-08	rosetta	1,00	40
3	09 11 03 080-08	attacco	1,00	40
6	90 30 09 069 00 90	chiave	1,00	2
5	90 12 05 090 00-08	doccia	1,00	40