

Soffione a pioggia con fissaggio a soffitto 400 mm - Ottone spazzolato (Oro 23k)

TARA

28 699 970



- Soffione a pioggia Ø 400 mm
- PURE RAIN, portata max 20 l/min (a 3 bar)
- portata max. 20 l/min (a 3 bar)
- Funzione a partire da: 12 l/min
- diametro rosetta 60 mm, utilizzo opzionale
- ingresso 1/2"
- con sistema anticalcare
- con funzione neutra

Modifica prodotto dal 1.4.2024: portata max. 20l/min

Compatibile con: TARA, LISSÉ, VAIA, META

	Ottone spazzolato (Oro 23k)	28 699 970-28
	Cromato	28 699 970-00
	Platinato spazzolato	28 699 970-06
	Platinato	28 699 970-08
	Dark Chrome	28 699 970-19
	Light Gold	28 699 970-26
	Light Gold spazzolato	28 699 970-27
	Nero opaco	28 699 970-33
	Bronzo spazzolato	28 699 970-42
	Champagne spazzolato (Oro 22k)	28 699 970-46
	Champagne (Oro 22k)	28 699 970-47
	Cromo spazzolato	28 699 970-93
	Dark Platinum spazzolato	28 699 970-99

Prodotti complementari



- raccordo angolare ad incasso - 35 085 970 90**
- Profondità d'incasso max. 163 mm
 - profondità d'incasso min. 90 mm

Soffione a pioggia con fissaggio a soffitto 400 mm - Ottone spazzolato (Oro 23k)

TARA

28 699 970
mm [inches]

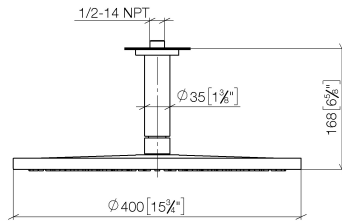


Diagramma di portata



Codes & Standards

DIN 4109

EN 1112

ISO 3822

Scottish Water
Byelaws

UK Water Supply
Regulations

Ü-Zeichen



Soffione a pioggia con fissaggio a soffitto 400 mm - Ottone spazzolato (Oro 23k)

TARA

28 699 970

Certificati

DVGW_DW-
6517DN0

LGA_29

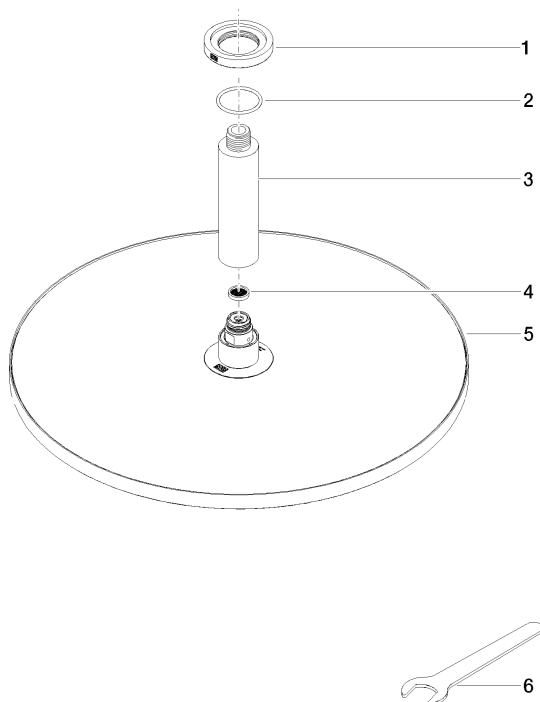
WRAS_2212

Soffione a pioggia con fissaggio a soffitto 400 mm - Ottone spazzolato (Oro 23k)

TARA

28 699 970

Versione del prodotto da 3/13/2017





Soffione a pioggia con fissaggio a soffitto 400 mm - Ottone spazzolato (Oro 23k)

TARA

28 699 970

Elenco delle parti di ricambio

Versione del prodotto da 3/13/2017

N.	Codice articolo	Denominazione	Quantità necessaria	Tempo di produzione
	09 27 22 040-28	rosetta	6	20