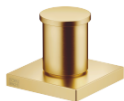


Deviatore a due vie per montaggio bordo vasca - Ottone spazzolato (Oro 23k)

IMO

29 140 670



- deviatore automatico vasca/doccia
- diametro foro 32 mm
- rosetta 60 x 60 mm
- ingresso 1/2"
- portata max 64,9 l/min a una pressione idraulica di 3 bar

Compatibile con: IMO, MEM, CYO

	Ottone spazzolato (Oro 23k)	29 140 670-28
	Cromato	29 140 670-00
	Platinato spazzolato	29 140 670-06
	Platinato	29 140 670-08
	Dark Chrome	29 140 670-19
	Light Gold spazzolato	29 140 670-27
	Nero opaco	29 140 670-33
	Champagne spazzolato (Oro 22k)	29 140 670-46
	Champagne (Oro 22k)	29 140 670-47
	Cromo spazzolato	29 140 670-93
	Dark Platinum spazzolato	29 140 670-99

29 140 670

mm [inches]

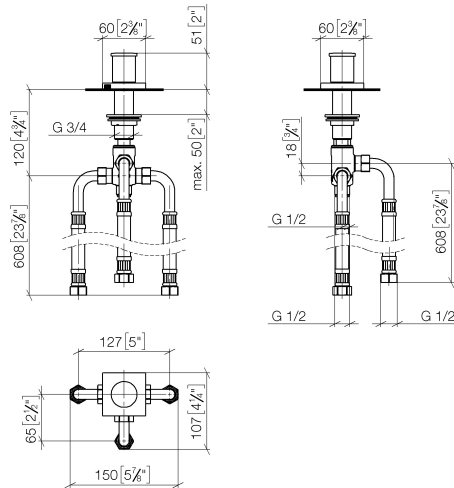
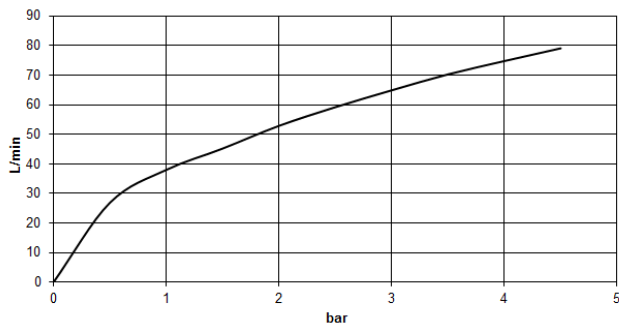


Diagramma di portata



Codes & Standards

DIN 4109

ISO 3822

Scottish Water
Byelaws

UK Water Supply
Regulations

Ü-Zeichen



Deviatore a due vie per montaggio bordo vasca - Ottone spazzolato (Oro 23k)

IMO

29 140 670

Certificati

LGA_29

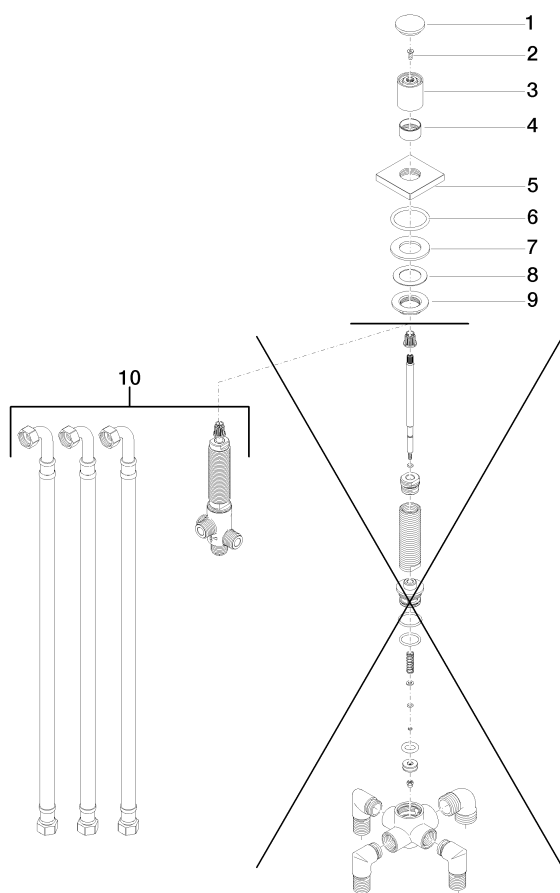
WRAS_1911

29 140 670

Versione del prodotto fino a 6/30/2015

Versione del prodotto da 6/30/2015

Parts for other
finishes can be found
here: Cromato





Deviatore a due vie per montaggio bordo vasca - Ottone spazzolato (Oro 23k)

IMO

29 140 670

Elenco delle parti di ricambio

Versione del prodotto fino a 6/30/2015

Versione del prodotto da 6/30/2015

N.	Codice articolo	Denominazione	Quantità necessaria	Tempo di produzione
	09 20 71 003-28	manopola	10	20