

## VAIA POT FILLER rubinetto acqua fredda con bocca girevole - Cromato

VAIA

30 805 809 Versione del prodotto da 01/07/2023



- sporgenza 500 mm
- bocca girevole
- Getto laminare
- Solo acqua fredda
- portata max 5,7 l/min a una pressione idraulica di 3 bar
- profondità d'incasso min. 125 mm
- Profondità d'incasso max. 80 mm
- senza piombo
- Questo prodotto può aiutare un edificio a soddisfare i requisiti dei Green Building Rating Systems, ad es. LEED®, BREEAM®, DGNB

	Cromato	30 805 809-00
	Platinato spazzolato	30 805 809-06
	Platinato	30 805 809-08
	Ottone (Oro 23k)	30 805 809-09
	Dark Chrome	30 805 809-19
	Ottone spazzolato (Oro 23k)	30 805 809-28
	Bronzo spazzolato	30 805 809-42
	Champagne spazzolato (Oro 22k)	30 805 809-46
	Champagne (Oro 22k)	30 805 809-47
	Cromo spazzolato	30 805 809-93
	Dark Platinum spazzolato	30 805 809-99

### Prodotti complementari necessari



#### **POT FILLER Raccordo angolare ad incasso -** 35 087 970 90

- profondità d'incasso min. 80 mm
- Profondità d'incasso max. 125 mm

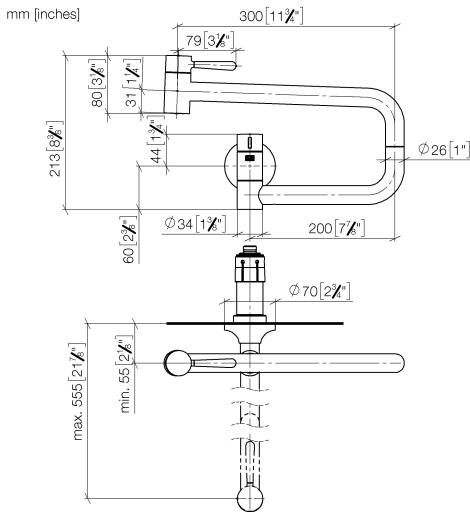
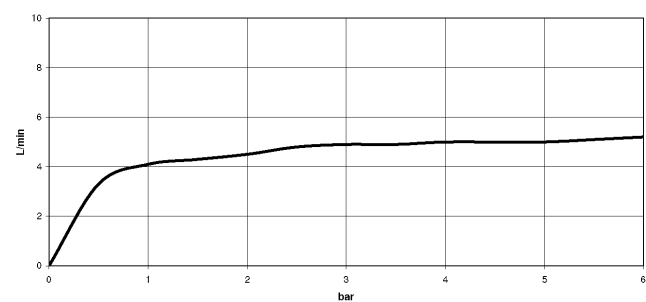


Diagramma di portata



### Codes & Standards

ASME A112.18.1	cUPC	DIN 4109	ISO 3822
NSF372	NSF61	Scottish Water Byelaws	UK Water Supply Regulations

Ü-Zeichen



VAIA POT FILLER rubinetto acqua fredda con bocca girevole - Cromato

VAIA

30 805 809    Versione del prodotto da 01/07/2023

Certificati e sostenibilità

LGA_29	IAPMO_N-4976	WRAS_240702	IAPMO_6397	IAPMO_4976 (
--------	--------------	-------------	------------	--------------



## Elenco delle parti di ricambio

N.	Codice articolo	Denominazione	Quantità necessaria	Tempo di produzione
13	09 28 10 136 90	anello	1,00	2
7	04 28 22 221 10-00	tubo	1,00	10
16	09 20 62 025-00	manopola	1,00	10
12	09 31 11 109 90	perno	1,00	2
11	09 14 10 015 90	guarnizione	2,00	2
19	90 12 12 232 00 90	bussola a scatto	1,00	2
9	09 21 02 028-00	coperchio	1,00	10
2	90 14 10 063 00 90	guarnizione	1,00	2
8	90 14 10 077 00 90	guarnizione	2,00	2
10	09 28 10 139 90	anello	1,00	2
14	90 90 03 171 00 90	parte superiore	1,00	2
20	90 20 80 051 00-00	manopola	1,00	10
1	90 16 04 001 00 90	molla	1,00	2
18	90 90 03 146 00 90	parte superiore	1,00	2
5	09 28 22 208-00	tubo	1,00	10
6	90 28 10 199 00 90	corredo della guarnizione	1,00	2
4	90 30 01 213 00 90	attacco	1,00	2
15	09 29 03 089 90	rompigetto	1,00	60
17	09 14 05 002 90	guarnizione	1,00	2
3	90 27 87 039 00-00	rosetta	1,00	10