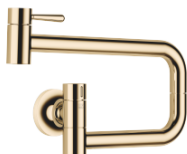


## VAIA POT FILLER rubinetto acqua fredda con bocca girevole - Ottone (Oro 23k)

VAIA

30 805 809



- sporgenza 500 mm
- bocca girevole
- Getto laminare
- Solo acqua fredda
- portata max 5,7 l/min a una pressione idraulica di 3 bar
- profondità d'incasso min. 125 mm
- Profondità d'incasso max. 80 mm
- senza piombo
- Questo prodotto può aiutare un edificio a soddisfare i requisiti dei Green Building Rating Systems, ad es. LEED®, BREEAM®, DGNB

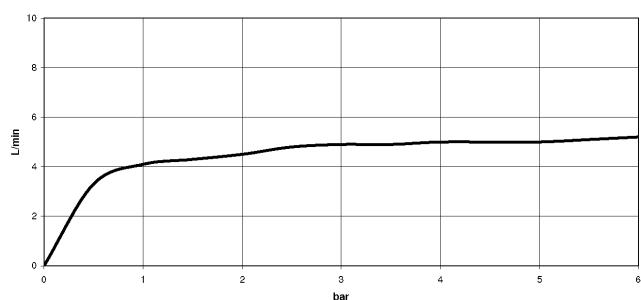
|   |                                |               |
|---|--------------------------------|---------------|
|   | Ottone (Oro 23k)               | 30 805 809-09 |
|   | Cromato                        | 30 805 809-00 |
|   | Platinato spazzolato           | 30 805 809-06 |
|   | Platinato                      | 30 805 809-08 |
|   | Dark Chrome                    | 30 805 809-19 |
|   | Ottone spazzolato (Oro 23k)    | 30 805 809-28 |
|   | Champagne spazzolato (Oro 22k) | 30 805 809-46 |
|   | Champagne (Oro 22k)            | 30 805 809-47 |
|   | Cromo spazzolato               | 30 805 809-93 |
|  | Dark Platinum spazzolato       | 30 805 809-99 |

### Prodotti complementari necessari



- POT FILLER Raccordo angolare ad incasso -** 35 087 970 90
- Profondità d'incasso max. 125 mm
  - profondità d'incasso min. 80 mm

### Diagramma di portata



### Codes & Standards

DIN 4109

ISO 3822

Ü-Zeichen



VAIA POT FILLER rubinetto acqua fredda con bocca girevole - Ottone (Oro  
23k)

VAIA

---

30 805 809

Certificati

---

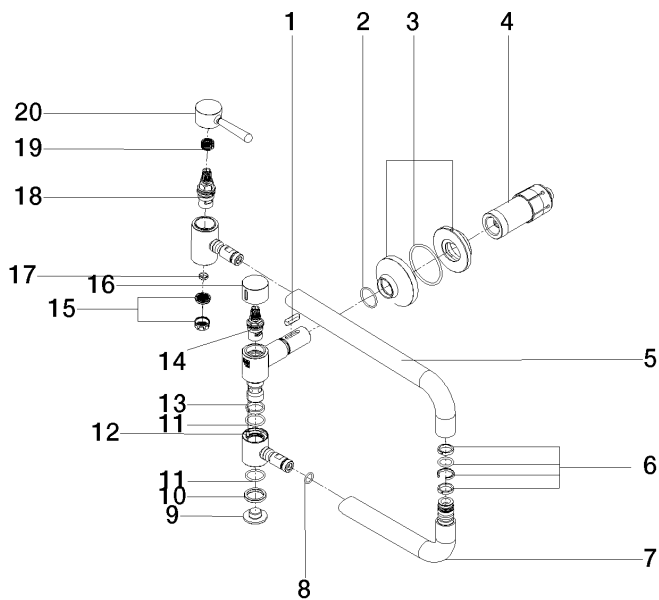
LGA\_29

**VAIA POT FILLER rubinetto acqua fredda con bocca girevole - Ottone (Oro 23k)**

VAIA

30 805 809

**Versione del prodotto da 7/1/2023**





VAIA POT FILLER rubinetto acqua fredda con bocca girevole - Ottone (Oro 23k)

VAIA

30 805 809

## Elenco delle parti di ricambio

Versione del prodotto da 7/1/2023

| N. | Codice articolo    | Denominazione | Quantità necessaria | Tempo di produzione |
|----|--------------------|---------------|---------------------|---------------------|
|    | 90 16 04 001 00 90 | molla         | 22                  | 2                   |