

## TARA ULTRA POT FILLER rubinetto acqua fredda con bocca girevole - Cromo spazzolato

TARA ULTRA

30 805 875



- sporgenza 500 mm
- bocca girevole
- Getto laminare
- Solo acqua fredda
- portata max 5,7 l/min a una pressione idraulica di 3 bar
- profondità d'incasso min. 125 mm
- Profondità d'incasso max. 80 mm
- senza piombo
- Questo prodotto può aiutare un edificio a soddisfare i requisiti dei Green Building Rating Systems, ad es. LEED®, BREEAM®, DGNB

	Cromo spazzolato	30 805 875-93
	Cromato	30 805 875-00
	Platinato spazzolato	30 805 875-06
	Platinato	30 805 875-08
	Ottone (Oro 23k)	30 805 875-09
	Dark Chrome	30 805 875-19
	Ottone spazzolato (Oro 23k)	30 805 875-28
	Champagne spazzolato (Oro 22k)	30 805 875-46
	Champagne (Oro 22k)	30 805 875-47
	Dark Platinum spazzolato	30 805 875-99

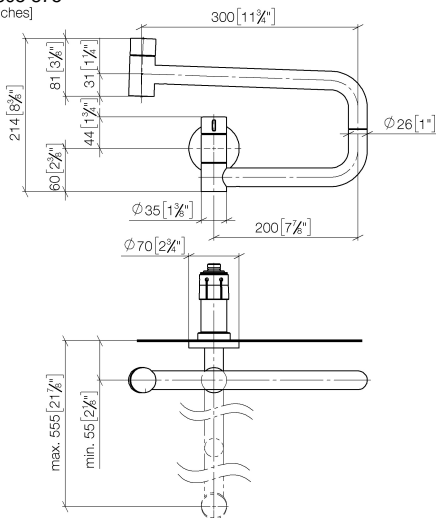
### Prodotti complementari necessari



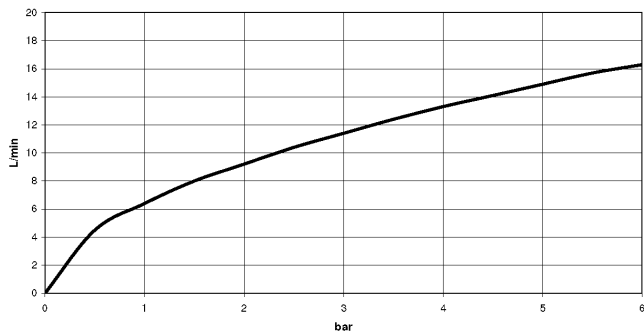
- POT FILLER Raccordo angolare ad incasso -** 35 087 970 90
- profondità d'incasso min. 80 mm
  - Profondità d'incasso max. 125 mm

30 805 875  
mm [inches]

mm [inches]



### Diagramma di portata

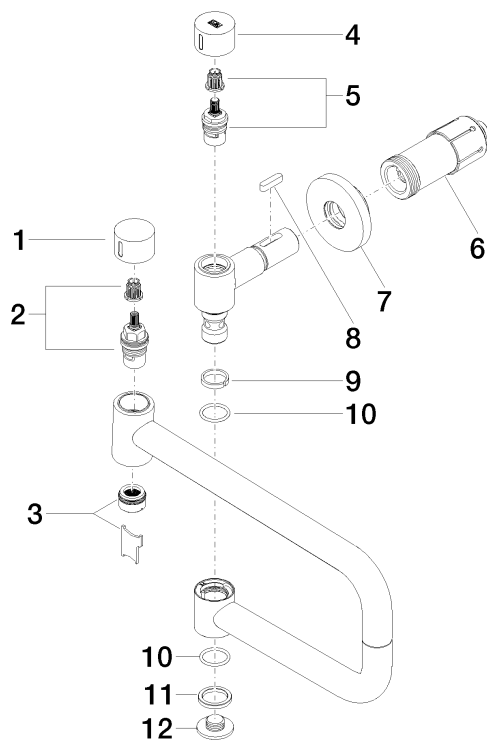


## Certificati

LGA\_29748.

IAPMO\_N-4976.

IAPMO\_6397.



## Elenco delle parti di ricambio

N.	Codice articolo	Denominazione	Quantità necessaria	Tempo di produzione
1	09 20 62 025-93	manopola	1	60
2	90 90 03 146 00 90	parte superiore	1	2
3	90 23 01 026 11-93	rompigetto	1	20
4	09 20 62 027-93	manopola	1	60
5	90 90 03 171 00 90	parte superiore	1	2
6	90 30 01 213 00 90	attacco	1	2
7	90 27 87 039 00-93	rosetta	1	20
8	90 16 04 001 00 90	molla	1	2
9	09 28 10 136 90	anello	1	2
10	09 14 10 015 90	guarnizione	2	2
11	09 28 10 139 90	anello	1	2
12	09 21 02 028-93	coperchio	1	60