

## ELIO Miscelatore monocomando a due fori con rosette separate - Ottone spazzolato (Oro 23k)

ELIO

32 800 790



- sporgenza 235 mm
- bocca girevole 360°
- bocca con terminale girevole di 20°
- Getto con aria
- altezza rubinetteria 337 mm
- altezza fino al rompigitto 297 mm
- rosette separate Ø 55mm
- diametro foro rubinetteria 35 mm
- diametro foro miscelatore monocomando 35 mm
- portata max 8 l/min a una pressione idraulica di 3 bar
- senza piombo
- Questo prodotto può aiutare un edificio a soddisfare i requisiti dei Green Building Rating Systems, ad es. LEED®, BREEAM®, DGNB

Comando posizionabile liberamente.

	Ottone spazzolato (Oro 23k)	32 800 790-28
	Cromato	32 800 790-00
	Platinato spazzolato	32 800 790-06
	Platinato	32 800 790-08
	Dark Chrome	32 800 790-19
	Champagne spazzolato (Oro 22k)	32 800 790-46
	Champagne (Oro 22k)	32 800 790-47
	Cromo spazzolato	32 800 790-93
	Dark Platinum spazzolato	32 800 790-99

### Prodotti complementari



**Comando piletta ad eccentrico con manopola con manopola - Ottone spazzolato (Oro 23k)**

10 710 970-28



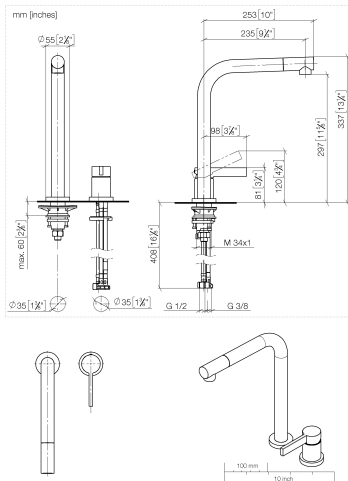
**Dispenser con rosetta - Ottone spazzolato (Oro 23k)**

82 444 970-28

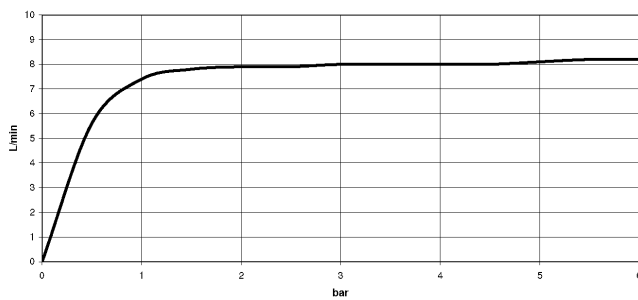
ELIO Miscelatore monocomando a due fori con rosette separate - Ottone spazzolato (Oro 23k)

ELIO

32 800 790



### Diagramma di portata



## Codes & Standards

DIN 4109	EN 817	ISO 3822	Scottish Water Byelaws
UK Water Supply Regulations	Ü-Zeichen	VA-Zeichen	



ELIO Miscelatore monocomando a due fori con rosette separate - Ottone  
spazzolato (Oro 23k)

---

ELIO

32 800 790

Certificati

---

WRAS\_2107

LGA\_18

ETA\_18

ELIO Miscelatore monocomando a due fori con rosette separate - Ottone spazzolato (Oro 23k)

ELIO

32 800 790

Versione del prodotto da 5/31/2010 a 5/15/2020

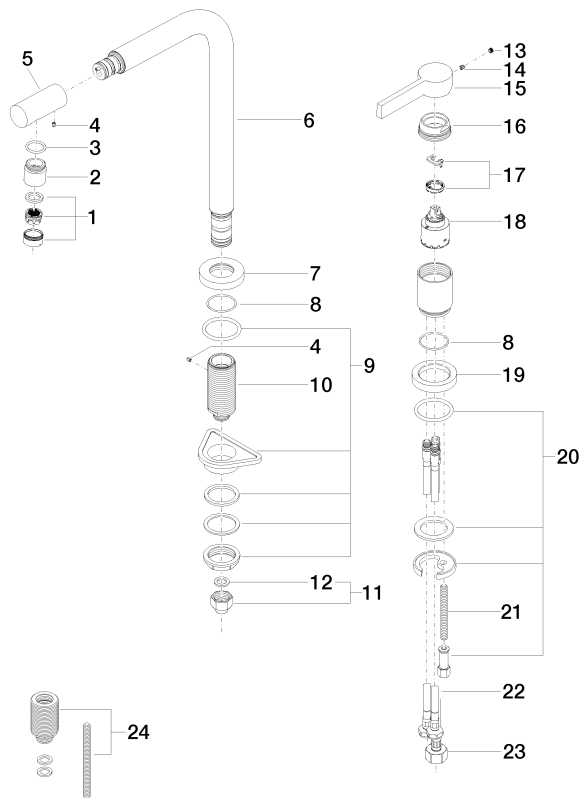
Versione del prodotto da 5/15/2020 a 3/10/2021

Versione del prodotto da 3/10/2021 a 5/4/2021

Versione del prodotto da 5/4/2021

**Versione del prodotto da 6/1/2022**

Parts for other finishes can be found here: [Cromato](#)





## ELIO Miscelatore monocomando a due fori con rosette separate - Ottone spazzolato (Oro 23k)

ELIO

32 800 790

### Elenco delle parti di ricambio

Versione del prodotto da 5/31/2010 a 5/15/2020

Versione del prodotto da 5/15/2020 a 3/10/2021

Versione del prodotto da 3/10/2021 a 5/4/2021

Versione del prodotto da 5/4/2021

### Versione del prodotto da 6/1/2022

N.	Codice articolo	Denominazione	Quantità necessaria	Tempo di produzione
	90 23 01 026 07-28	rompigetto	27	20